



Direction du Contrôle de Gestion et d'Inspection Interne

Bulletin de statistiques 2020

Version 43

Document publier sur le site WWW.SMCP.MR

PRESENTATION ET REMERCIEMENTS

Nous avons le plaisir de vous présenter la 43^{ème} publication du bulletin de statistiques.

A cette occasion, nous tenons à exprimer notre plus grande gratitude au Directeur Général et au Directeur du Contrôle de Gestion et Inspection pour leur disponibilité ayant permis la réalisation de ce document dans un délai relativement court.

Tout comme nous adressons nos sincères remerciements au Directeur Adjoint du Contrôle de Gestion et Inspection et à son Département Informatique d'avoir répondu diligemment à toutes nos requêtes pour des données que nous n'arrivions pas à gérer sans leur aide.

Les données publiées dans ce bulletin, tout en gardant le même plan de présentation que les éditions précédentes, sont le fruit d'un travail élaboré avec la même précision d'usage.

L'objectif demeure bien évidemment d'en faire un outil de travail utile et une source d'information fiable.

CHEF SERVICE STATISTIQUES ET CENTRALISATION

MOULLA BRAHIM HAIMOUDA

Préface

Les statistiques continuent d'être le support indispensable pour toute action qu'un décideur est amené à entreprendre.

En effet, les prises de décisions doivent reposer sur des analyses rigoureuses et précises, étayées par les données fiables et transparentes, afin que les objectifs et les résultats escomptés puissent être atteints (prise de décisions fondée sur les preuves : sixième principe de management de la qualité).

C'est dans ce cadre que la SMCP publie régulièrement ce bulletin annuel regroupant les données relatives à la production et à l'exportation des produits halieutiques soumis à l'obligation de débarquements.

Le document a un usage interne (SMCP) mais il constitue également une importante source de données pour les différents départements centraux de la tutelle, et pour plusieurs utilisateurs tels que : le MF, ME, la BCM, l'OMS et autres institutions nationales et internationales.

Ce bulletin est caractérisé par la fiabilité de ses données qui reflètent la chaîne des opérations de la SMCP qui dispose d'un système de suivi rigoureux et efficient, assuré par une équipe rompue au travail depuis le débarquement du produit, jusqu'à son expédition vers l'extérieur, en passant par un contrôle qualitatif et quantitatif (pointage par espèce et par taille, pesée, etc..).

Toutes ces tâches sont menées à travers un système de management de la qualité qui a permis à la société d'être certifiée ISO 9001 :2015.

Aussi, les statistiques publiées sont générées à partir d'une base de données fiable et sécurisée.

ANALYSE ET COMMENTAIRES

Conformément au décret n 073/2019 du 23/04/2019, et en application des dispositions de l'article 3 du décret, la SMCP est chargée du contrôle, de l'inspection, du suivi, de la commercialisation et de l'exportation des produits halieutiques congelés, des farines et des huiles de poissons, ainsi que le Petits Pélagiques.

Le volume global des exportations des produits pour l'année **2019** a atteint 268 071 tonnes pour un chiffre d'affaire de 668,777 millions d'US dollars : ces exportations se présentent comme suit :

<u>Produits</u>	<u>Q(en tonnes)</u>	<u>V (en milliers d'US)</u>
Congelés	123 217	506 368
Petits pélagiques congelés	13 476	8 016
Farine de poissons	100 518	119 350
Huile de poissons	30 860	35 043
Total Global	268 071	668 777

Pour l'année **2020**, les exportations de ces produits sont de 328 609 tonnes pour un chiffre d'affaire de 544, 091 millions d'US dollars. Ces exportations sont réparties comme suit :

<u>Produits</u>	<u>Q(en tonnes)</u>	<u>V (en milliers d'US)</u>
Congelés	137 592	352 596
Petits pélagiques congelés	25 976	16 763
Farine de poissons	130 038	139 727
Huile de poissons	35 003	35 005
Total Global	328 609	544 091

Pour l'année 2020, le volume global des exportations de la SMCP, a atteint 328 609 tonnes, contre 268 071 tonnes en 2019, soit une progression de 22.58%. En termes de valeur, le chiffre d'affaires s'élève à 544,091 millions d'US dollars en 2020 contre 668,777 millions en 2019 ; soit une régression de (-18,64%) entre les deux années.

La répartition des exportations (hors nouveaux produits) entre les **marchés de destinations** se présente comme suit en **2020** :

- le marché **Asie** a absorbé 23 351 tonnes soit 17 % du volume global des exportations pour une valeur de 109,681 millions US soit 31.2 % du chiffre d'affaires;
- la quantité exportée en 2020 à destination du marché **Europe** s'élève à 30 610 tonnes soit 22% pour une valeur de 185,445 millions d'US soit 52.7 % du chiffre d'affaire global ;
- Quant au marché **Afrique** il a absorbé 83 267 tonnes soit 61 % pour un montant de 56,319 millions de USD soit 16 % du chiffre d'affaires.

Les Exportations 2020 par Marché de destination				
Marché	Q EN T	% Q	V EN K USD	% V
EUROPE	30 610	22%	185 445	52,7%
ASIE	23 351	17%	109 681	31,2%
AFRIQUE	83 267	61%	56 319	16,0%
AMERIQUE	140	0,10%	248	0,07%
AUSTRALIE	-	0,000%	-	0,0%
TOTAL	137 368		351 693	
Les Exportations 2019 par Marché de destination				
Marché	Q EN T	% Q	V EN K USD	% V
EUROPE	89 272	65%	360 402	102,5%
ASIE	114 551	83%	264 621	75,2%
AFRIQUE	64 197	47%	43 695	12,4%
AMERIQUE	41	0,03%	41	0,01%
AUSTRALIE	10	0,007%	17	0,0%
TOTAL	268 071		668 776	

Les éléments ci-après peuvent être répertoriés à partir des tableaux de **Prix moyen pondéré 2020**

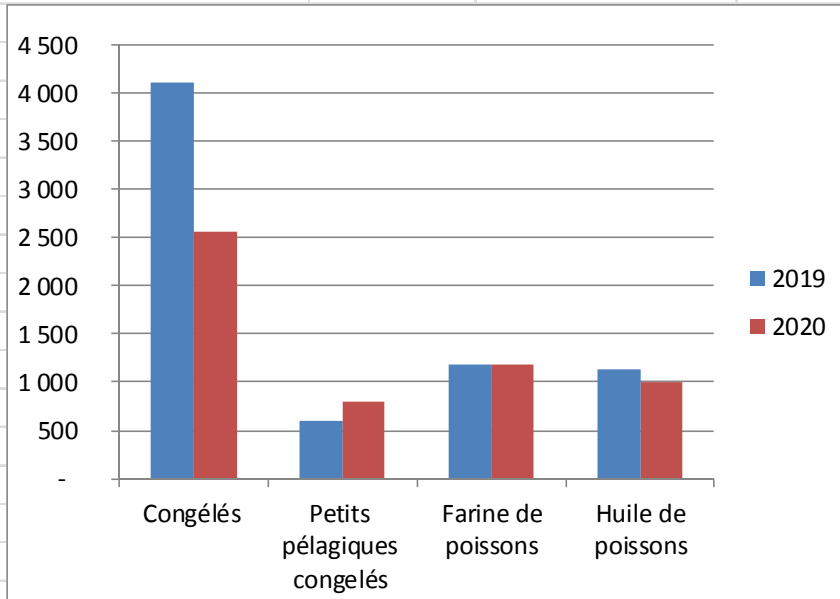
- Le prix moyen pondéré par marché de destination, a connu une régression pour l'Europe de (-19.30%) passant de 7510 USD en 2019 à 6 061 USD en 2020.
- Le prix moyen au niveau du marché **Asie** est passé de 5518 USD en 2019 à 4 662 USD en 2020, soit une régression de -15.5%.
- au niveau du marché **Afrique**, le prix de la tonne qui était de 655 \$/tonne en 2019, est passé à 676 \$/tonne en 2020 ; soit une légère amélioration de 3.30 %.

PAR TYPE DE PRODUIT

PRODUITS	2019	2020	ECARTS
Congelés	4 110	2 562	37,7%
Petits pélagiques congelés	595	804	-35,1%
Farine de poissons	1 187	1 187	0,0%
Huile de poissons	1 136	1 000	12,0%

 PRIX MOYEN PONDERE DES EXPORTATIONS EN 2019 ET 2020
 PAR TYPE DE MARCHE DE DESTINATION

MARCHE	2019	2020	ECARTS
EUROPE	7 510	6 061	-19%
ASIE	5 518	4 662	-16%
AFRIQUE	655	676	3%
AMERIQUE DU NORD	1 000	1 771	77%
AUSTRALIE	0	0	0%



PRIX 2019 ET 2020

EXPORTATIONS PAR MARCHÉ DE DESTINATION EN DETAIL

L'évolution de la structure des exportations par marché de destination donne les résultats ci-après :

1°) Marché Asie (Produit Congelé)

Les exportations vers le marché Asie ont atteint 23 593 tonnes en 2020, contre 30 135 tonnes en 2019, soit une régression de 6 542 tonnes (- 21.71 %).

En termes de valeur, le chiffre d'affaires réalisé sur ce même marché s'élève à 109,999 millions de dollars en 2020, contre 166,276 millions de dollars en 2019, soit une baisse de 56,277 millions de dollars (-33.65%).

Les exportations vers l'Asie ont été généralement absorbées par les trois marchés traditionnels en l'occurrence le Japon, la Chine et la Corée qui ont, à eux seuls, importé 22 552 tonnes soit 96% de la quantité embarquée vers l'Asie.

La répartition de cette quantité entre les trois marchés était comme suit :

- 1-Le **Japon** a reçu 10 041 tonnes, soit 42.55 % de la quantité embarquée vers l'Asie;
- 2-La **Chine** a importé 9320 tonnes, soit 39.50 % du marché Asie;
- 3-La **Corée du sud** a acheté 3 191, soit 13.5 % des importations du marché Asie.

2°) Marché Europe (Produit Congelé)

Ce marché est toujours dominé par l'Espagne, suivie de l'Italie, du Portugal et de la Grèce.

Les exportations en direction de l'**Europe** en 2020 ont atteint 30 734 tonnes soit 22 % du volume global exporté contre 40 875 tonnes en 2019, enregistrant ainsi un recul de 24,81%.

Le chiffre d'affaires réalisé sur ce marché en 2020 était de 186,278 millions d'US dollars contre 306,981 millions d'US dollars en 2019, soit une diminution de 39,32%.

La part du marché **Espagnol** en 2020 est de 24 020 tonnes, soit 78,15% de la quantité importée par le marché d'Europe contre 149,494 millions d'US dollars, correspondant à 80,25 % du chiffre d'affaires global réalisé sur ce marché.

Le volume exporté vers l'**Italie** était de 2 998 tonnes, soit 9.75 % du volume global exporté vers l'Europe, pour une valeur de 19,296 millions d'US dollars, soit 10,35 % du chiffre d'affaires réalisé sur ce marché.

La quantité importée par le **Portugal** en 2020 est de 1 803 tonnes, soit 5,8 % du volume global importé par l'Europe pour une valeur de 19,296 millions d'US dollars du chiffre d'affaires sur le marché Europe soit 5,41 %.

Quant au marché de la **Grèce** il a importé 985 tonnes, soit 3,2 % de la quantité embarquée vers l'Europe, pour une valeur de 5,871 millions d'US dollars, soit 3,15 % du chiffre d'affaires réalisé sur ce marché.

3°) Le marché Afrique (Produit Congelé):

La part de ce marché sur les exportations totales de la SMCP en 2020, représente 61% du volume global exporté soit 83 265 tonnes mais seulement 16 % de la valeur totale soit 56,319 millions d'US dollars.

Le **Mali** reste leader avec 27 744 tonnes, soit 33,32 % du volume exporté à destination de ce marché, pour une valeur de 14,499 millions d'US dollars, soit 25,74 % du chiffre d'affaires réalisé, suivi de la Cote d'Ivoire avec 23 697 tonnes (28,45 % du tonnage exporté) et une valeur de 17,334 millions d'US dollars correspondant à 30,77 % du chiffre d'affaires réalisé. Le Cameroun vient en troisième position en absorbant 14,80 % du volume (12 328 tonnes) pour une valeur de 9,176 millions d'US dollars soit 19,29 % du chiffre d'affaires réalisé sur ce marché ; vient en quatrième position le Ghana qui a absorbé 4 575 tonnes soit 5.50 % du volume réalisé sur ce marché pour une valeur de 4,015 millions d'US dollars soit 7,13 % du chiffre d'affaires sur l'Afrique.

Il convient de rappeler que le marché Afrique est un marché émergent, dont la croissance économique et démographique permet une amélioration progressive de la consommation des produits de première nécessité, notamment le poisson dont la demande est de plus en plus importante.

4°) Le marché américain, qui apparaît pour la première fois dans ce bulletin, a enregistré un total de 141 Tonnes pour une valeur de 248 Mille Dollars US.

EXPORTATION PAR CLIENT 2020 (Produit Congelé)

La SMCP maintient les relations commerciales avec ses principaux clients au niveau du marché Asiatique : Okayo, MaruhaNichiro , Itochu, Mellino, Kanematsu comme il ressort du tableau ci-après.

MARCHE/CLIENT(Asie)	Q	%	V	%
Okayo and Co	3 287	14%	23 947	22%
MaruhaNichiro	2 049	9%	14 386	13%
ItochuCorp	1 264	5%	9 104	8%
Rizhao Rongxing	1046	4%	4 107	4%
PescadosMauco	945	4%	4 876	4%
Kanematsu	755	3%	5 690	5%
Mellino	750	3%	5 693	5%
Dae sung foodone Co Ltd	511	2%	3 248	3%
Marubeni	501	2%	2 959	3%
Sert International	500	2%	3 084	3%
Union Martin	427	2%	2 905	3%
Autres	11 316	49%	29 682	27%
TOTAL /ASIE	23 351	100%	109 681	100%

Le marché Européen n'a pas dérogé à la règle, restant dominé par les clients traditionnels, même si leur ordre en terme de chiffre d'affaires a quelque peu changé.

Il s'agit notamment de :

MARCHE//CLIENT(Europe)	Q	%	V	%
MELLINO	2 905	9%	20 067	11%
NEW CONCISA	1 808	6%	12 436	7%
MARPEFISH	1 973	6%	10 796	6%
UNION MARTIN	1297	4%	8 334	4%
DISCEFA	958	3%	7 543	4%
BAIPESCA FISH	1 609	5%	6 017	3%
VIVEROS MERIMAR	737	2%	5 925	3%
FRIMO SAM	1 198	4%	5 669	3%
SUISPAMAR	848	3%	5 293	3%
ZEINE COMMERCE	700	2%	5 282	3%
UNION MARTIN	937	3%	4392	2%
AUTRES	16 000	52%	93 691	51%
TOTAL/EUROPE	30 610	100%	185 445	100%

Pour le marché Afrique les plus importants clients en 2020 étaient les clients suivants:

MARCHE//CLIENT(Afrique)	Q	%	V	%
GESTION PESQUERAS	6 780	8%	4 878	9%
GESPECAN	5 999	7%	4 527	8%
J.MARR	5 741	7%	4 234	8%
NEW SEA APS	4 021	5%	3 228	6%
SMMCS	5 643	7%	3 005	5%
HONGKONG BAIYANG ENTREPRISE	3 855	5%	3 000	5%
CHINA NATIONAL TOWNSHIP ENTREPRISES	5 030	6%	2 572	5%
WMH GROUPE	3 310	4%	2 378	4%
RIZHAO RONGXING CO	3 080	4%	1 756	3%
VESTHEY FOODS INTERNATIONAL	2 027	2%	1 693	3%
Autres	37 781	45%	25 048	44%
TOTAL/Afrique	83 267	100%	56 319	100%

Pour le marché Américain nous avons enregistré en 2020 les clients suivants :

MARCHE//CLIENT(Amérique)	Q EN T	%	V	%
ALFALAH COMPANY LTD	47	33%	95	38%
ENDEVUR CORONA SL	6	4%	57	23%
TROPICAL PECHE	11	8%	21	8%
J;MARR	56	40%	38	15%
OCEAN FISH TRADING	21	15%	37	15%
TOTAL/Amérique	141	100%	248	100%

EXPORTATIONS PAR FAMILLE D'ESPECES (Produit Congelé)

La structure des exportations par famille d'espèces telle que présentée dans les tableaux 2012 à 2020 fait apparaître une prédominance des céphalopodes sur les autres espèces exportées.

C'est ainsi que la part des **Céphalopodes** exportées durant les (9) dernières années (2012 à 2020) en termes de volume et de valeur se présente comme suit:

Années	Q(tonnes)	%	V (millions)	%
2012	40 311	70.96	314 999	91.55
2013	40 764	61.06	199 343	82.49
2014	32 756	52.36	227 646	83.07
2015	40 155	50.12	228 412	85.21
2016	37 069	40.80	255 074	84.13
2017	45 305	49.43	374 135	89.85
2018	34 819	31.22	427 144	85.82
2019	52 966	43.00	441 095	87.10
2020	40 451	29.44	268 480	76.33

EXPORTATIONS DES CEPHALOPODES PAR MARCHE DE DESTINATION (Produit Congelé)

L'analyse des exportations des **céphalopodes** par marché de destination au cours de la période 2012 à 2020 permet de faire les observations suivantes:

- 1. Les exportations de la SMCP en céphalopodes sont orientées vers l'Asie et l'Europe, le marché Afrique n'étant pas encore demandeur de ces espèces.
- 2. On constate que les quatre dernières années les exportations à destination du Japon sont constituées généralement de *poulpe*. En termes de valeur les exportations globales de céphalopodes en 2020 ont toutefois connu une baisse d'environ **10%** par rapport à 2019.
- 3. Les quantités de céphalopodes destinées au Japon ont atteint 10 041 tonnes en 2020 pour une valeur de 72,033 millions de dollars US.
- 4. En 2020 les quantités de **céphalopodes** destinées au marché Europe ont atteint 30 734 tonnes pour une valeur de 186,278 millions US dollars.

Production des glaciers exportée
Q en tonnes, v en kUSD

Années	Quantités	V en K USD
2016	2 202	12 509
2017	2 668	17 527
2018	10 703	30 373
2019	9 782	29 998
2020	8 391	17 670

La lecture de ce tableau permet de constater une fluctuation au niveau des quantités exportées de 2016 à 2020.

En 2020, la production des glaciers a enregistré 8 391 tonnes avec une régression de 1 391 tonnes par rapport de l'année précédente.

Production de la pêche artisanale et côtière exportée
Q en tonnes: prix en \$/tonne

Année	Q	P
2012	31 835	6 327
2013	39 940	3 786
2014	42 953	4 420
2015	54 254	3 191
2016	68 584	3 250
2017	70 394	4 317
2018	95 569	4 180
2019	91 653	3 908
2020	128 977	2 590

Le tableau ci-dessus fait ressortir une augmentation de la production en 2020 de 29 % par rapport à l'année 2019 et une chute du prix de presque 34% par rapport à la même année.

LES EXPORTATIONS DE LA SMCP -NOUAKCHOTT

1. Produit Congelé :

Le volume des exportations de la SMCP à partir de Nouakchott a connu une croissance continue de 2012 à 2016, résultant de l'amélioration du niveau des activités de la pêche, avec le développement des infrastructures dans la Zone Sud depuis 2009.

En 2017 une chute (-34%) a été enregistrée au niveau de la quantité exportée qui est passée de 21 633 tonnes en 2016 à 14 342 tonnes en 2017 ; malgré ce recul enregistré au niveau de la quantité exportée,

En 2019 la quantité exportée a connu une croissance de 2% par rapport 2018.

En 2020 la croissance a continué pour atteindre 26 724 tonnes contre 22 226 tonnes.

Le volume des exportions à partir de Nouakchott représente 20% du volume global exporté par la SMCP, et 15% pour le chiffre d'affaires réalisé par la société.

ANNEE	Q EN T	V EN KUSD	% AUG. Q
2012	9 405.29	55 785.06	110%
2013	13 974.53	38 689.23	49%
2014	15 308.61	44 641.36	10%
2015	16 155.69	40 968.43	6%
2016	21 633.88	59 798.50	34%
2017	14 342.14	61 096.31	-34%
2018	21 701.52	101 226.98	51%
2019	22 226.01	84 589.27	2%
2020	26 723.94	54 688.92	20%

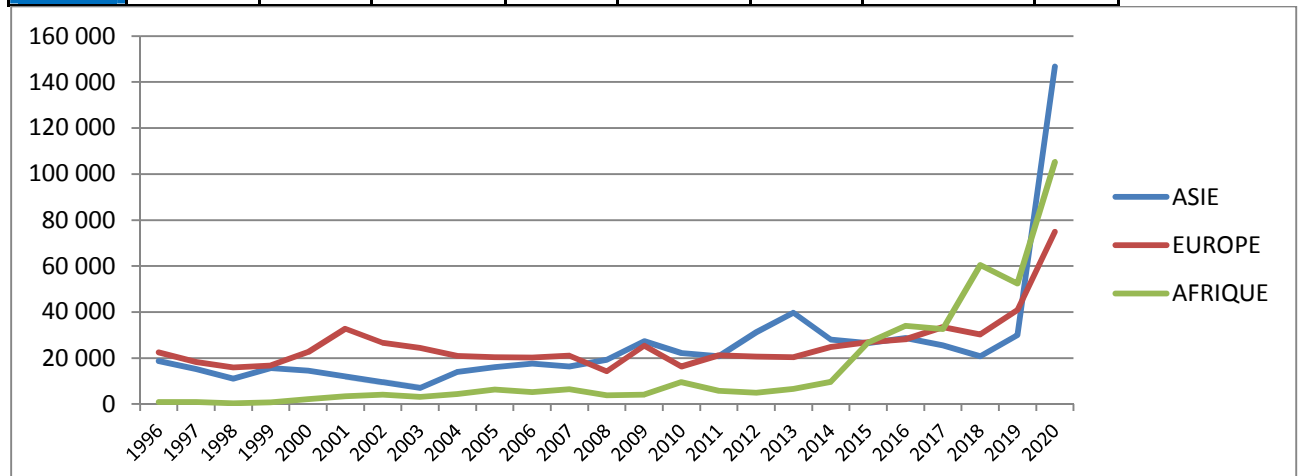
2. Nouveaux Produits (Farine et Huile) :

	Q/T Farine	V kUSD/Farine	Q/T Huile	V kUSD/Huile	% AUG.Q Farine	% AUG. Q Huile
2017	2 252	2 478	1 315	1 184		
2018	7 247	8 884	3 182	3 642	222%	142%
2019	6 814	8 187	1 528	1 709	-6%	-52%
2020	11 485	12 184	3 492	3 492	68%	104%

EXPORTATIONS ANNUELLES EN QUANTITE PAR MARCHÉ DE 1996 A 2020 (Produits Congelés)

TAB N°1

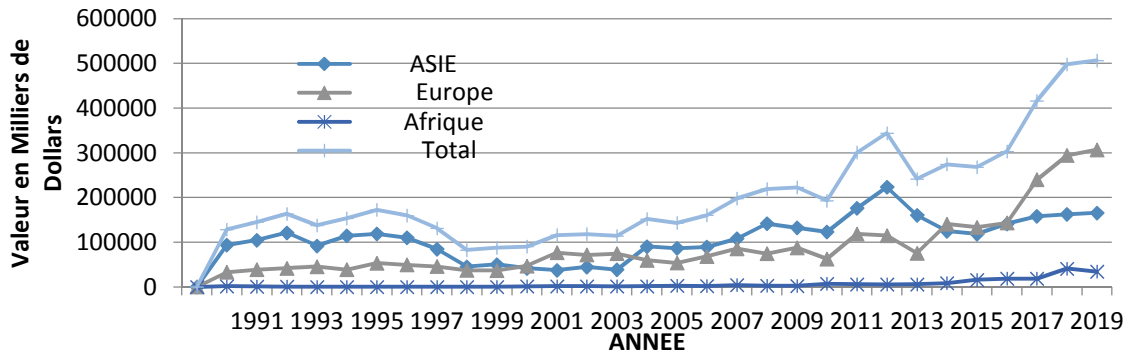
Années	ASIE		Europe		Afrique		Total	
	Q	%	Q	%	Q	%	Q	%
1996	18 707	44.43	22 457	53.34	940	2.23	42 104	100
1997	15 188	44.04	18 344	53.19	955	2.77	34 487	100
1998	11 060	40.32	15 961	58.19	407	1.48	27 428	100
1999	15 701	47.23	16 789	50.5	755	2.27	33 245	100
2000	14 537	37.02	22 548	57.41	2 188	5.57	39 273	100
2001	12 041	25.04	32 707	68.01	3 344	6.95	48 092	100
2002	9 580	23.8	26 599	66.08	4 076	10.13	40 255	100
2003	7 022	20.29	24 453	70.65	3 135	9.06	34 610	100
2004	13 976	35.55	20 932	53.25	4 403	11.2	39 311	100
2005	16 078	37.61	20 353	47.61	6 322	14.79	42 753	100
2006	17 566	40.77	20 278	47.07	5 240	12.16	43 084	100
2007	16 396	37.36	21 061	47.99	6 427	14.65	43 884	100
2008	19 224	51.48	14 234	38.12	3 883	10.4	37 341	100
2009	27 401	48.11	25 440	44.67	4 108	7.21	56 949	100
2010	22 242	46.19	16 365	33.99	9 542	19.82	48 149	100
2011	20 730	43.52	21 163	44.43	5 735	12.04	47 628	100
2012	31 198	54.92	20 709	36.45	4 902	8.63	56 809	100
2013	39 725	59.51	20 374	30.52	6 660	9.98	66 759	100
2014	28 047	44.84	24 890	39.79	9 619	15.38	62 556	100
2015	26 486	33.06	26 858	33.52	26 775	33.42	80 119	100
2016	28 665	31.55	28 157	30.99	34 027	37.45	90 849	100
2017	25 564	27.89	33 451	36.5	32 642	35.61	91 657	100
2018	20 835	18.68	30 311	27.18	60 384	54.14	111 530	100
2019	29 972	24%	40 856	33%	52 339	42%	123 395	100
2020	146 704	45%	74 924	23%	105 211	32%	236 960	100



EXPORTATIONS ANNUELLES PAR MARCHÉ
1991 A 2020 (Tous produits principaux marchés)
En Valeur de KUSD

TAB N°2

	ASIE		Europe		Afrique		Total	
	V	%	V	%	V	%	V	%
1991	105 009	72.5	38 619	26.66	1 213	0.84	144 841	100
1992	121 200	74.15	41 692	25.51	563	0.34	163 455	100
1993	92 097	66.89	45 256	32.87	341	0.25	137 694	100
1994	114 570	74.55	38 667	25.16	447	0.29	153 684	100
1995	118 866	68.89	53 200	30.83	468	0.27	172 534	100
1996	110 099	68.82	49 412	30.88	481	0.3	159 992	100
1997	84 883	64.66	45 900	34.97	491	0.37	131 274	100
1998	45 547	55.01	37 043	44.74	207	0.25	82 797	100
1999	50 506	57.63	36 712	41.89	425	0.48	87 643	100
2000	41 938	46.54	46 819	51.96	1 354	1.5	90 111	100
2001	37 442	32.32	76 680	66.19	1 725	1.49	115 847	100
2002	44 744	37.86	71 604	60.58	1 840	1.56	118 188	100
2003	38 560	33.76	74 386	65.12	1 282	1.12	114 228	100
2004	90 482	59.53	59 693	39.27	1 819	1.2	151 994	100
2005	86 741	60.64	53 604	37.48	2 686	1.88	143 031	100
2006	89 627	55.92	68 400	42.67	2 262	1.41	160 289	100
2007	108 166	54.63	85 559	43.21	4 262	2.15	197 987	100
2008	141 823	64.75	74 544	34.03	2 664	1.22	219 031	100
2009	132 402	59.5	87 722	39.42	2 418	1.09	222 542	100
2010	123 198	63.85	62 627	32.46	7 112	3.69	192 937	100
2011	176 208	58.63	118 431	39.41	5 902	1.96	300 541	100
2012	223 434	64.94	114 853	33.38	5 794	1.68	344 081	100
2013	160 252	66.31	75 502	31	5 900	2.44	241 654	100
2014	124 725	45.51	140 630	51	8 683	3	274 038	100
2015	118 550	44.22	133 569	49.83	15 945	5.95	268 064	100
2016	141 237	46.58	143 244	47.24	18 717	6.17	303 198	100
2017	158 057	37.96	239 890	57.61	18 435	4.43	416 382	100
2018	162 492	32.65	294 197	59.11	41 046	8.25	497 735	100
2019	165 548	32.75	306 597	60.48	34 165	6.75	506 310	100
2020	240 877	44.00	228 008	42.00	72 281	13.00	541 166	100



EVOLUTION DES PRIX PAR MARCHE
1991 A 2020
En Valeur de KUSD

TAB N°3

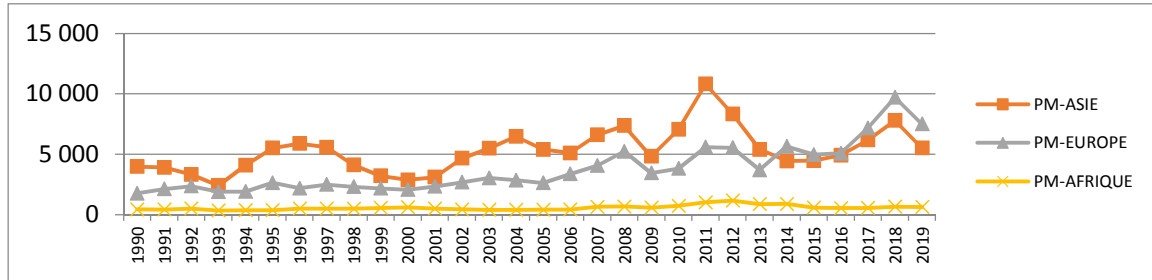
ANNEE	ASIE	EUROPE	Afrique
1991	3 918	2 131	439
1992	3 331	2 371	510
1993	2 416	1 908	350
1994	4 087	1 916	381
1995	5 515	2 643	388
1996	5 885	2 200	512
1997	5 589	2 502	514
1998	4 118	2 321	509
1999	3 217	2 187	563
2000	2 885	2 076	619
2001	3 110	2 344	516
2002	4 671	2 692	451
2003	5 491	3 042	409
2004	6 474	2 852	413
2005	5 395	2 634	425
2006	5 102	3 373	432
2007	6 597	4 062	663
2008	7 377	5 237	686
2009	4 832	3 448	589
2010	7 054	3 827	745
2011	10 814	5 596	1 029
2012	8 343	5 546	1 182
2013	5 405	3 706	886
2014	4 447	5 650	903
2015	4 476	4 973	596
2016	4 927	5 087	550
2017	6 183	7 171	565
2018	7 799	9 706	680
2019	5 523	7 504	653

2020

1 645

3 043

687



EXPORTATIONS ANNUELLES PAR MARCHÉ ET PAR CLIENT DU 2016 A 2020

Unités en tonnes en milliers de \$/US
 EXPORTATIONS SMCP PAR MARCHE
 ET PAR CLIENT.....ANNEE **2016**
 PUMP : USD/Tonne

TAB N°4

MARCHE/CLIENT	Q	%	V	%	PUMP
ASIE	28 665	100.00	141 237	100.00	4 927
WELMAR	4 226	14.74	2 613	1.85	618
CNFC	2 792	9.74	2 114	1.50	757
MUTSUBISHI CORPORATION	2 775	9.68	19 930	14.11	7 182
ITOCHU CORPORATION	2 597	9.06	18 100	12.82	6 970
NICHIEREI	2 055	7.17	14 946	10.58	7 273
KANEMATSU MARUHA NICHIRO	1 959	6.83	13 971	9.89	7 132
SEAFOOD	1 745	6.09	12 005	8.50	6 880
SERT INTERNATIONAL	1 647	5.75	7 405	5.24	4 496
MELLINO	1 359	4.74	9 509	6.73	6 997
MARUBENI EUROPE PLC	596	2.08	4 242	3.00	7 117
CHANMI CORPORATION	873	3.05	2 262	1.60	2 591
HANWA CO. LTD	731	2.55	5 531	3.92	7 566
CONGELADOS TROULOS	688	2.40	4 963	3.51	7 214
OKAYA	359	1.25	2 189	1.55	610
RIZHOA RONGXING	221	0.77	1 681	1.19	7 606
FUJI CORPORATION	202	0.70	1 532	1.08	7 584
AUTRES	3 840	13.40	18 244	12.92	4 751

TAB N°5

MARCHE/CLIENT	Q	%	V	%	PUMP
EUROPE	28 157	100.00	143 244	100.00	5 087
MARR SPA	1 938	6.88	11 308	7.89	5 835
FRIMO SAM	1 783	6.33	10 576	7.38	5 932
EUROFISHING NATURFRESH PRODUCTOS	1 303	4.63	6 166	4.30	4 732
NA	1 289	4.58	8 911	6.22	6 913
BAIPESCA FISH SL	1 264	4.49	5 192	3.62	4 108

AFRAMAR	1 154	4.10	5 204	3.63	4 510
MARPEIX SL	1 169	4.15	6 748	4.71	5 772
NEW CONCISA SL	1 121	3.98	6 626	4.63	5 911
UNION MARTIN	1 071	3.80	6 719	4.69	6 274
MELLINO SL	535	1.90	3 600	2.51	6 729
AUTRES	15 530	55.16	72 194	50.40	4 649

TAB N°6

MARCHE/CLIENT	Q	%	V	%	PUMP
AFRIQUE	34 027	100.00	18 717	100.00	550
SOMAC	6 530	19.19	2 943	15.72	451
NEW SEA APS	4 540	13.34	3 138	16.77	691
NGM INTERNATIONAL BV	1 510	4.44	787	4.20	521
MPI HOLDINGS LTD	1 801	5.29	946	5.05	525
ERA FOODS SPA	1 287	3.78	753	4.02	585
BAIPESCA FISH SL	1 125	3.31	769	4.11	684
ALAMATA SARL	1 101	3.24	660	3.53	599
ALIZERICA	420	1.23	209	1.12	498
SEAFOOD MIDDLE EAST	703	2.07	382	2.04	543
AUTRES	15 010	44.11	8 130	43.44	542

Unités en tonnes en milliers de \$/US

EXPORTATIONS SMCP PAR MARCHE

ET PAR CLIENT.....ANNEE **2017**

PUMP :

USD/Tonne

TAB N°7

MARCHE/CLIENT	Q	%	V	%	PUMP
ASIE	25 564	100.00	158 057	100.00	6 183
MARUHA NICHIRO SEAFOOD	2 588	10.12	20 801	13.16	8 037
NICHIEREI	2 644	10.34	20 965	13.26	7 929
ITOCHU CORPORATION	3 372	13.19	26 418	16.71	7 835
MELLINO	1 294	5.06	10 673	6.75	8 248
KANEMATSU	1 473	5.76	10 843	6.86	7 361
CONGELADOS TROULOS SERT	1 059	4.14	9 756	6.17	8 482
INTERNATIONAL	694	2.71	5 099	3.23	7 347
MUTSUBISHI CORPORATION	847	3.31	5 489	3.47	6 481
MARUBENI EUROPE PLC	921	3.60	6 870	4.35	7 459
HANWA CO. LTD	477	1.87	4 012	2.54	8 411
RIZHOA RONGXING	732	2.86	5 276	3.34	7 208

AUTRES	9 463	37.02	31 855	20.15	3 366
---------------	-------	-------	--------	-------	-------

MARCHE/CLIENT	Q	%	V	%	PUMP
<u>EUROPE</u>	33 451	100.00	239 890	100.00	7 171
CNFC	1 440	4.30	1 080	0.45	750
MARPEIX SL	4 989	14.91	14 193	5.92	2 845
FRIMO SAM	1 312	3.92	8 248	3.44	6 287
BAIPESCA FISH SL	1 222	3.65	4 345	1.81	3 556
ITOCHU CORPORATION TOKFJ	948	2.83	6 843	2.85	7 218
AFRAMAR	807	2.41	4 546	1.90	5 633
MELLINO SL	803	2.40	5 515	2.30	6 868
DISCEFA SL	1 243	3.72	13 634	5.68	10 969
UNION MARTIN	722	2.16	3 858	1.61	5 343
CONGELADOS TROULO SA	1 281	3.83	11 936	4.98	9 318
NEW CONCISA SL	647	1.93	4 242	1.77	6 556
MARR SPA	614	1.84	3 162	1.32	5 150
MARUEBNI EUROPE PLC	609	1.82	4 232	1.76	6 949
NATURFRESH PRODOCTOS NA	551	1.65	3 714	1.55	6 740
FROCONSUR B V	339	1.01	2 222	0.93	6 555
ASEFES	324	0.97	2 222	0.93	6 858
AUTRES	15 600	46.64	145 898	60.82	9 352

MARCHE/CLIENT	Q	%	V	%	PUMP
<u>AFRIQUE</u>	32 642	100.00	18 435	100.00	565
SOMAC	2 788	8.54	1 297	7.04	465
UNION MARTIN SL	2 594	7.95	1 259	6.83	485
NEW SEA APS	2 037	6.24	1 312	7.12	644
SUISPAMAR SL	1 528	4.68	686	3.72	449
BURANI INTERFOOD SPA	1 212	3.71	676	3.67	558
ERA FOODS SPA	1 213	3.72	676	3.67	557
ALAMATA SARL	532	1.63	329	1.78	618
SEAFOOD MIDDLE EAST	450	1.38	278	1.51	618
AUTRES	20 288	62.15	11 922	64.67	588

Unités en tonnes en milliers de \$/US
 EXPORTATIONS SMCP PAR MARCHE
 ET PAR CLIENT.....ANNEE **2017**
 PUMP :
 USD/Tonne
(nouveaux produits)

MARCHE/CLIENT	Q	%	V	%	PUMP
ASIE (FARINE ET HUILE)	52 919	100.00	57 215	100.00	1 081
CHINALIGHT GENERAL MERCHANDISE	2 597	4.91	2 857	4.99	1 100
GUANGDONG EVERGREEN FEED	4 501	8.51	4 952	8.66	1 100
MAREA SERVICES	1 160	2.19	1 276	2.23	1 100
RONGHENG FUSHUN FISHERY INDUS	4 286	8.10	4 714	8.24	1 100
TONGWEI GROUP CO	1 703	3.22	1 874	3.28	1 100
SCOLAR	11 065	20.91	12 171	21.27	1 100
TEAMPOWER FEED AND GRAINS	812	1.53	893	1.56	1 100
VIETSUN TRADING IMPORT	791	1.49	870	1.52	1 100
OLVEA FISH OIL	451	0.85	406	0.71	900
SHENG LONG BIO					
INETERNATIONAL	362	0.68	347	0.61	959
Autres	25 191	47.60	26 855	46.94	1 066

MARCHE/CLIENT	Q	%	V	%	PUMP
EUROPE (FARINE, HUILE ET PP)	32 787	100.00	31 485	100.00	960
FFSKAGEN	3 492	10.65	3 841	12.20	1 100
GUMUSDOGA SU URUNLEIRI URETIM	2 815	8.59	3 097	9.84	1 100
KILIC DENIZ URUNLERI URETIMI	8 074	24.63	8 881	28.21	1 100
KILIC DENIZ	2 266	6.91	2 493	7.92	1 100
SKRETTING	2 083	6.35	2 292	7.28	1 100
KILIC DENIZ URUNLERI URETIMI	2 317	7.07	2 115	6.72	913
KILIC DENIZ	1 553	4.74	1 398	4.44	900
MARINE HARVEST	3 703	11.29	3 333	10.59	900
MARINE HARVEST FISH FEED	2 302	7.02	2 072	6.58	900

EKVATOR UKR	1 550	4.73	1 017	3.23	656
Autres	2 632	8.03	946	3.00	359

MARCHE/CLIENT	Q	%	V	%	PUMP
AFRIQUE (Farine, Huile et PP)	3 220	100.00	2 789	100.00	866
DAKAHLIA POULTRY CO LTD	500	15.53	594	21.30	1 188
LAGENERALE DE NUTRITION ANIMAE SOTUPAP AVENUE MAHBOUBA SOUSSIA	382	11.86	420	15.06	1 099
J,MARR	401	12.45	441	15.81	1 100
STE SUNDEEP SARL	140	4.35	74	2.65	529
SUNDEEP SL	167	5.19	86	3.08	515
Autres	1 493	46.37	1 092	39.15	731

Unités en tonnes en milliers de \$/US
 EXPORTATIONS SMCP PAR MARCHE
 ET PAR CLIENT.....ANNEE **2018**
 PUMP :
 USD/Tonne

MARCHE/CLIENT	Q	%	V	%	PUMP
ASIE	20 835	100.00	162 492	100.00	7 799
MARUHA NICHIRO SEAFOOD	1 764	8.47	22 271	13.71	12 625
KANEMATSU	649	3.11	8 674	5.34	13 365
ITOCHU CORPORATION OKAYA AND CO LTD	1 438	6.90	17 916	11.03	12 459
CONGELADOS TROULOS	1 497	7.19	18 129	11.16	12 110
MELLINO SL	1 226	5.88	14 866	9.15	8 482
NICHIREI FRESH INC	3 434	16.48	42 955	26.44	12 509
FRIMO SAM	1 096	5.26	12 824	7.89	11 701
MARUBENI EUROPE PLC	335	18.99	5 145	23.10	15 358
AUTRES	125	0.60	1 607	0.99	12 856
	9 271	44.50	18 105	11.14	1 953

MARCHE/CLIENT	Q	%	V	%	PUMP
EUROPE	30 311	100.00	294 197	100.00	9 706
CNFC	1 426	4.70	1 534	0.52	1 076
FRIMO SAM	766	2.53	4 729	1.61	6 174
ITOCU CORPORATION TOKFJ	638	2.10	7 253	2.47	11 368
AFRAMAR	1 662	5.48	9 487	3.22	5 708
MARUBENI CORPORATION	1 503	4.96	7 031	2.39	4 678
MELLINO SL	971	3.20	5 730	1.95	5 901
MARUHA NICHIRO CORP	743	2.45	2 250	0.76	3 028
BAIPESCA FISH SL	858	60.17	2 816	183.57	3 282
ASEFES	203	14.24	1 826	119.04	8 995
CONGELADO					
TROULOS	139	18.15	1 263	26.71	9 086
AUTRES	21 402	70.61	250 278	85.07	11 694

MARCHE/CLIENT	Q	%	V	%	PUMP
AFRIQUE	60 384	100.00	41 046	100.00	680
MELLINO SL	475	0.79	306	0.75	644
SOMAC	393	0.65	198	0.48	504
UNION MARTIN	2 036	3.37	1 046	2.55	514
VESTHEY FOODS INTERNATIONAL	2 506	4.15	1 914	4.66	764
ZARODINU	500	0.83	354	0.86	708
ZINIT PECHE SARL	1 738	2.88	952	2.32	548
ZUMI SARL	582	0.96	431	1.05	741
AUTRES	52 154	86.37	35 845	87.33	687

Unités en tonnes en milliers de \$/US
 EXPORTATIONS SMCP PAR MARCHÉ
 ET PAR CLIENT.....ANNÉE **2018**
 PUMP : USD/Tonne
(nouveaux produits)

MARCHE/CLIENT	Q	%	V	%	PUMP
ASIE (FARINE + HUILE ET PP)	93 803	100.00	112 216	100.00	1 196
KILIC DENIZ	12 355	13.17	14 833	13.22	1 201
RONGCHENG FUSHUN FISHERY	16 056	17.12	19 605	17.47	1 221
GUMUSDOGA SU URUNLEIRI	7 500	8.00	9 006	8.03	1 201
SCOULAR	5 953	6.35	6 791	6.05	1 141
GUANGDONG EVERGREEN FEED	5 028	5.36	6 011	5.36	1 196
THE SCOULAR COMPANY	5 137	5.48	6 232	5.55	8 482
AGROMEY TURQUE	3 249	3.46	3 925	3.50	1 208
SHENG LONG BIO TECH	3 538	3.77	3 892	3.47	1 100
AUTRES	34 987	283.18	41 921	37.36	1 198

MARCHE/CLIENT	Q	%	V	%	PUMP
EUROPE	75 185	100.00	84 306	100.00	1 121
NORSILDMEL INNOVATION AS	16 176	21.51	19 338	22.94	1 195
OLVEA FISH OIL	13 860	85.68	15 316	79.20	1 105
SKRETTING	5 882	7.82	7 214	8.56	1 226
SKRETTING Espagne	5 841	7.77	7 231	8.58	1 238
MARINE HARVEST	3 813	5.07	4 420	5.24	1 159
MAREA SERVICES	2 590	3.44	2 715	3.22	1 048
DIENWAY GROUP LLC	2 724	3.62	1 884	2.23	692
INPROQUISA	2 382	3.17	2 866	3.40	1 203
KOSTER MARINE	2 007	2.67	2 534	3.01	1 263
MARINE HARVEST	2 040	2.71	2 396	2.84	1 175
AUTRES	17 870	23.77	18 392	21.82	1 029

MARCHE/CLIENT	Q	%	V	%	PUMP
---------------	---	---	---	---	------

AFRIQUE (FARINE + HUILE ET PP)	6 998	100.00	5 499	100.00	786
CODIPAC	1 544	100.00	749	100.00	485
SEAFOOD	971	100.00	784	100.00	807
CAPSI	656	9.37	346	6.29	527
CDDA	465	6.64	239	4.35	514
JATBOFFSHORE	400	5.72	490	8.91	1 225
SUNOLA FOODS LIMITED	420	6.00	357	6.49	850
CDPA CI	280	4.00	236	4.29	843
AUTRES	2 262	32.32	2 298	41.79	1 016

Unités en tonnes en milliers de \$/US
 EXPORTATIONS SMCP PAR MARCHE
 ET PAR CLIENT.....ANNEE **2019**
 PUMP :
 USD/Tonne

MARCHE/CLIENT	Q	%	V	%	PUMP
ASIE	29 972	100.00	165 548	100.00	5 523
OKAYA AND CO LTD	3 778	12.61	32 037	19.35	8 480
MARUHA NICHIRO CORP	1 869	6.24	15 714	9.49	8 408
ITOCHU CORPORATION	1 791	5.98	15 654	9.46	8 740
MELLINO SL	1 316	4.39	12 698	7.67	9 649
KANEMATSU CORP	1 059	3.53	9 463	5.72	8 482
MARUBENI EUROPE PLC	945	3.15	7 265	4.39	7 688
SERT INTERNATIONAL	581	1.94	5 041	3.05	8 676
PESCADOS MAUCO	890	2.97	4 990	3.01	5 607
RIZHAO RONGXING CO	815	2.72	4 588	2.77	5 629
AUTRES	16 928	56.48	58 098	35.09	3 432

Tableau N° 24

MARCHE/CLIENT	Q	%	V	%	PUMP
EUROPE	40 856	100.00	306 597	100.00	7 504
MARPEFISH SL	4 004	9.80	26 253	8.56	6 557
FRIMO SAM SUISPAMAR SL	2 793	6.84	21 200	6.91	7 590
MELLINO SL	2 541	6.22	19 829	6.47	7 804
MELLINO SL	2 616	6.40	19 415	6.33	7 422
NEW CONCISA SL	1 843	4.51	15 949	5.20	8 654
DISCEFA SL	1 170	2.86	13 515	4.41	11 551
VIVEROS MERIMAR	1 036	2.54	11 363	3.71	10 968
AFRAMAR SL	2 191	54.72	11 168	42.54	5 097
MOYSEAFOOD SA	1 127	28.15	10 918	2 192	9 688
ZEINET EXPORT IMPORT	1 057	37.84	10 196	48.09	9 646

AUTRES	20 478	50.12	146 791	47.88	7 168
---------------	--------	-------	---------	-------	-------

C	Q	%	V	%	PUMP
AFRIQUE	52 339	100.00	34 165	100.00	653
HONGKONG BAIYANG ENTREPRISE	4 240	8.10	3 324	9.73	784
GESTIONES PESQUERAS	3 973	7.59	2 410	7.05	607
SMMCS SARL	3 528	6.74	1 840	5.39	522
NEW SEA APS	2 072	3.96	1 778	5.20	858
UNION MARTIN SL	2 957	5.65	1 502	4.40	508
J.MAR	1 901	3.63	1 332	3.90	701
LAKOTA TRADING	1 584	3.03	1 313	3.84	829
AUTRES	32 084	61.30	20 666	60.49	644

Unités en tonnes en milliers de \$/US

EXPORTATIONS SMCP PAR MARCHE

ET PAR CLIENT.....ANNEE **2019**

PUMP :

USD/Tonne

(nouveaux produits)

MARCHE/CLIENT	Q	%	V	%	PUMP
ASIE (FARINE + HUILE ET PP)	84 580	100.00	99 073	100.00	1 171
KILIC DENIZ	9 376	11.09	10 625	10.72	1 133
RONGCHENG FUSHUN FISHERY	7 736	9.15	8 990	9.07	1 162
GUMUSDOGA SU URUNLEIRI TEAM	6 297	7.45	7 493	7.56	1 190
POWER	5 000	5.91	6 000	6.06	1 200
SHENG LONG BIO TECH	4 690	5.55	5 628	5.68	1 200
GUANGXI XIANGHESHUN FISHERIE	4 638	5.48	5 353	5.40	8 482
CHINALIGHT GENERAL MERCHAND	4 040	4.78	4 880	4.93	1 208
KILIC DENIZ URUNLEIRI URETIM	3 807	4.50	4 569	4.61	1 200
AUTRES	38 996	46.11	45 535	45.96	1 168

Tableau N° 27

MARCHE/CLIENT	Q	%	V	%	PUMP
EUROPE (FARINE + HUILE ET PP)	48 416	100.00	53 805	100.00	1 111
OLVEA FISH OIL	13 447	27.77	15 149	28.16	1 127
NORSILDMEL INNOVATION AS	8 018	16.56	9 495	17.65	1 184
MARINE HARVEST	3 338	6.89	3 839	7.14	1 150
PROFISH MEAL OIL	2 509	5.18	2 944	5.47	1 173
KOSTER MARINE	2 353	4.86	2 806	5.22	1 193
FF SKAGEN	1 766	3.65	2 091	3.89	1 184
INPROQUISA	1 739	3.59	2 084	3.87	1 198
HONGKONG BAIYANG ENTREP	1 551	3.20	1 839	3.42	1 186
VEGA INTERNATIONAL TRADING	1 422	2.94	1 635	3.04	1 150
ALFALAH COMPAGNY	1 357	2.80	1 471	2.73	1 084
AUTRES	10 916	22.55	10 452	19.43	957

MARCHE/CLIENT	Q	%	V	%	PUMP
AFRIQUE (FARINE + HUILE ET PP)	11 859	100.00	9 529	100.00	804
CODIPAC	2 005	16.91	1 173	12.31	585
DAKHLA POULTRY CO	780	6.58	970	10.18	1 244
AMISACHI LIMITED	954	8.04	738	7.74	774
SONAL SARL	664	5.60	584	6.13	880
TEAM POWER	450	3.79	540	5.67	1 200
JAT OFFSHOR	340	2.87	408	4.28	1 200
GRAN GROUP CO FOR REAL ESTAT	278	2.34	333	3.49	1 198
AUTRES	6 388	53.87	4 783	50.19	749

Unités en tonnes en milliers de \$/US
 EXPORTATIONS SMCP PAR MARCHE
 ET PAR CLIENT.....ANNEE **2019**
 PUMP :
 USD/Tonne

MARCHE/CLIENT	Q	%	V	%	PUMP
ASIE	29 972	100.00	165 548	100.00	5 523
OKAYA AND CO LTD	3 778	12.61	32 037	19.35	8 480
MARUHA NICHIRO CORP	1 869	6.24	15 714	9.49	8 408
ITOCHU CORPORATION	1 791	5.98	15 654	9.46	8 740
MELLINO SL	1 316	4.39	12 698	7.67	9 649
KANEMATSU CORP	1 059	3.53	9 463	5.72	8 482
MARUBENI EUROPE PLC	945	3.15	7 265	4.39	7 688
SERT INTERNATIONAL	581	1.94	5 041	3.05	8 676
PESCADOS MAUCO	890	2.97	4 990	3.01	5 607
RIZHAO RONGXING CO	815	2.72	4 588	2.77	5 629
AUTRES	16 928	56.48	58 098	35.09	3 432

Tableau N° 24

MARCHE/CLIENT	Q	%	V	%	PUMP
EUROPE	40 856	100.00	306 597	100.00	7 504
MARPEFISH SL	4 004	9.80	26 253	8.56	6 557
FRIMO SAM SUISPAMAR SL	2 793	6.84	21 200	6.91	7 590
MELLINO SL	2 541	6.22	19 829	6.47	7 804
MELLINO SL	2 616	6.40	19 415	6.33	7 422
NEW CONCISA SL	1 843	4.51	15 949	5.20	8 654
DISCEFA SL	1 170	2.86	13 515	4.41	11 551
VIVEROS MERIMAR	1 036	2.54	11 363	3.71	10 968
AFRAMAR SL	2 191	54.72	11 168	42.54	5 097
MOYSEAFOOD SA	1 127	28.15	10 918	2 192	9 688
ZEINET EXPORT IMPORT	1 057	37.84	10 196	48.09	9 646
AUTRES	20 478	50.12	146 791	47.88	7 168

c	Q	%	V	%	PUMP
AFRIQUE	52 339	100.00	34 165	100.00	653
HONGKONG BAIYANG ENTREPRISE	4 240	8.10	3 324	9.73	784
GESTIONES PESQUERAS	3 973	7.59	2 410	7.05	607
SMMCS SARL	3 528	6.74	1 840	5.39	522
NEW SEA APS	2 072	3.96	1 778	5.20	858
UNION MARTIN SL	2 957	5.65	1 502	4.40	508
J.MAR	1 901	3.63	1 332	3.90	701
LAKOTA TRADING	1 584	3.03	1 313	3.84	829
AUTRES	32 084	61.30	20 666	60.49	644

Unités en tonnes en milliers de \$/US

EXPORTATIONS SMCP PAR MARCHE

ET PAR CLIENT.....ANNEE **2019**

PUMP :

USD/Tonne

(nouveaux produits)

MARCHE/CLIENT	Q	%	V	%	PUMP
ASIE (FARINE + HUILE ET PP)	84 580	100.00	99 073	100.00	1 171
KILIC DENIZ	9 376	11.09	10 625	10.72	1 133
RONGCHENG FUSHUN FISHERY	7 736	9.15	8 990	9.07	1 162
GUMUSDOGA SU URUNLEIRI TEAM	6 297	7.45	7 493	7.56	1 190
POWER	5 000	5.91	6 000	6.06	1 200
SHENG LONG BIO TECH	4 690	5.55	5 628	5.68	1 200
GUANGXI XIANGHESHUN FISHERIE	4 638	5.48	5 353	5.40	8 482
CHINALIGHT GENERAL MERCHAND	4 040	4.78	4 880	4.93	1 208
KILIC DENIZ URUNLEIRI URETIM	3 807	4.50	4 569	4.61	1 200
AUTRES	38 996	46.11	45 535	45.96	1 168

Tableau N° 27

MARCHE/CLIENT	Q	%	V	%	PUMP
EUROPE (FARINE + HUILE ET PP)	48 416	100.00	53 805	100.00	1 111
OLVEA FISH OIL	13 447	27.77	15 149	28.16	1 127
NORSILDMEL INNOVATION AS	8 018	16.56	9 495	17.65	1 184
MARINE HARVEST	3 338	6.89	3 839	7.14	1 150
PROFISH MEAL OIL	2 509	5.18	2 944	5.47	1 173
KOSTER MARINE	2 353	4.86	2 806	5.22	1 193
FF SKAGEN	1 766	3.65	2 091	3.89	1 184
INPROQUISA	1 739	3.59	2 084	3.87	1 198
HONGKONG BAIYANG ENTREP	1 551	3.20	1 839	3.42	1 186
VEGA INTERNATIONAL TRADING	1 422	2.94	1 635	3.04	1 150
ALFALAH COMPAGNY	1 357	2.80	1 471	2.73	1 084
AUTRES	10 916	22.55	10 452	19.43	957

MARCHE/CLIENT	Q	%	V	%	PUMP
AFRIQUE (FARINE + HUILE ET PP)	11 859	100.00	9 529	100.00	804
CODIPAC	2 005	16.91	1 173	12.31	585
DAKHLA POULTRY CO	780	6.58	970	10.18	1 244
AMISACHI LIMITED	954	8.04	738	7.74	774
SONAL SARL	664	5.60	584	6.13	880
TEAM POWER	450	3.79	540	5.67	1 200
JAT OFFSHOR	340	2.87	408	4.28	1 200
GRAN GROUP CO FOR REAL ESTAT	278	2.34	333	3.49	1 198
AUTRES	6 388	53.87	4 783	50.19	749

Unités en tonnes en milliers de \$/US

EXPORTATIONS SMCP PAR MARCHE

ET PAR CLIENT.....ANNEE **2020**

PUMP : USD/Tonne

MARCHE / CLIENT	Q	%	V	%	PUMP
ASIE	146 407	100.00	240 877	100.00	1 645
OKAYA AND CO LTD	3 289	2	23 947	10	7 281
MARUHA NICHIRO CORP	2 049	1	14 386	6	7 021
HONGKONG BAIYANG ENTREPRISE CO LTD	11 216	8	12 692	5	1 132
JINGSEN INTERNATIONAL TRADING CO	10 834	7	11 685	5	1 079

LTD					
PROFISH MEAL OIL	9 754	7	10 420	4	1 068
RONGCHENG FUSHUN FISHERY INDUSTRY	9 856	7	10 388	4	1 054
SINOPHARM FORTUNE WAY COMPANY	9 478	6	9 886	4	1 043
ITOCHU CORPORATION	1 264	1	9 104	4	7 203
GUANGXI HIYIAN MARINE FISHERIES	8 166	6	8 837	4	1 082
TEAM POWER FEED AND GRAINS TRADING	6 915	5	7 590	3	1 098
AUTRES	735 985	50	121 942	51	166

Tableau N° 24

MARCHE/CLIENT	Q	%	V	%	PUMP
EUROPE	74 924	100.00	228 008	100.00	3 043
MELLINO SL	2 905	4	20 067	9	6 908
OLVEA FISH OIL	15 434	21	15 434	7	1 000
MARPEFISH SL	4 004	9.80	26 253	8.56	6 557
NEW CONCISA SL	1 808	2	12 436	5	6 878
MARFISH	1 973	3	10 796	5	5 472
UNION MARTIN	1 297	2	8 334	4	6 426
DISCEFA SL	958	1	7 543	3	7 874
BAISPESCA FISH	1 609	2	6 017	3	3 740
VIVEROS MERIMAR	737	1	5 925	3	8 039
FRIMO SAM	1 198	2	5 669	2	4 732
SUISPAMAR SL	848	1	5 293	2	6 242
AUTRES	46 157	62	130 492	57	2 827

MARCHE/CLIENT	Q	%	V	%	PUMP
AFRIQUE	105 211	100.00	72 281	100.00	687
GESTIONES PESQUERAS	6 780	6	4 878	7	719
J.MAR	6 207	6	4 650	7	749
GESPECAN	5 999	6	4 527	6	755
NEW SEA APS	4 021	4	3 228	4	803
SMMCS SARL	5 642	5	3 005	4	533
HONGKONG BAIYANG ENTREPRISE	3 855	4	3 000	4	778
FIN MORE	3 632	3	2 991	4	824
SEAFOOD MIDDLE EAST	4 268	4	2 737	4	641
CHINA NATIONAL TOWNSHIP	5 030	5	2 572	4	511
WMH GROUP	3 310	3	2 378	3	718
AUTRES	56 467	54	38 313	53	679

Unités en tonnes en milliers de \$/US

EXPORTATIONS SMCP PAR MARCHE

ET PAR CLIENT.....ANNEE **2020**

PUMP : USD/Tonne

(nouveaux produits)

MARCHE/CLIENT	Q	%	V	%	PUMP
ASIE (FARINE + HUILE ET PP)	123 056	100.00	131 196	100.00	1 066
HONG KONG BAIYANG ENTREPRISE Ctd	11 000	9	11 746	9	1 068
JINGSEN INTERNATIONAL TRADING	10 834	9	11 685	9	1 079
PROFIFISH MEAL OIL	9 754	8	10 420	8	1 068
RONGCHENG FUSHUN FISHERY	9 856	8	10 388	8	1 054
KILIC DENIZ	9 376	8	10 625	8	1 133
SINOPHARM FORTUNE	9 478	8	9 886	8	1 043
TEAM POWER	6 915	6	7 590	6	1 098
THE SCOLAR COMPANY	7 006	6	7 581	6	1 082
KILIC DENIS	6 315	5	6 802	5	1 077
KILIC DENIZ URUNLEIRI URETIM	4 561	4	4 927	4	1 080
AUTRES	39 170	32	41 333	32	1 055

Tableau N° 27

MARCHE/CLIENT	Q	%	V	%	PUMP
EUROPE (FARINE + HUILE ET PP)	44 313	100	42 564	100	961
OLVEA FISH OIL	15 434	35	15 434	36	1 000
ALFALAH COMPAGNY	4 752	11	5 019	12	1 056
PROFISH MEAL OIL	4 724	11	4 880	11	1 033
VEGA TRADING SEAFOOD	4 803	11	4 803	11	1 000
EKVATOR IKR	3 525	8	2 262	5	642
INPROQUISA	1 486	3	1 506	4	1 013
VEGA INTERNATIONAL TRADING	1 464	3	1 464	3	1 000
PREMINIUM AKAS	838	2	838	2	1 000
SKELME	699	2	757	2	1 083
HONGKONG BAIYANG ENTREP	755	2	755	2	1 000
AUTRES	5 835	13	4 846	11	831

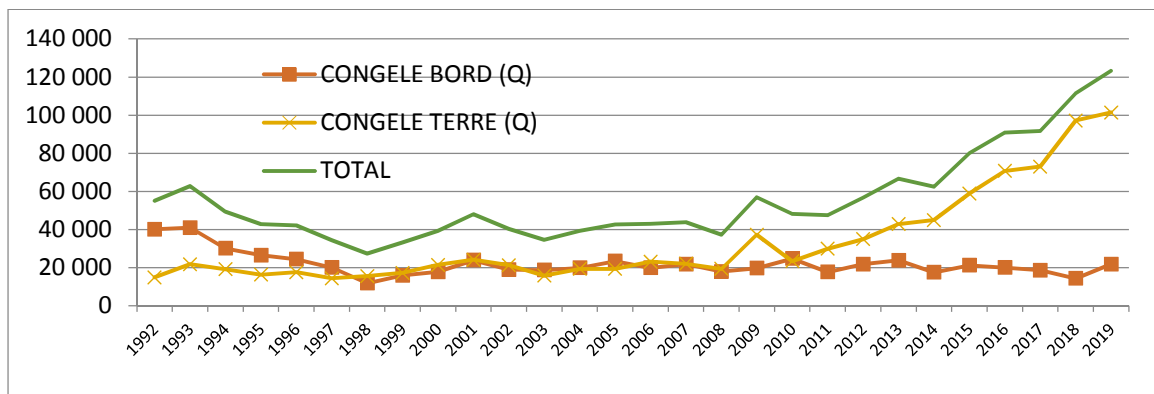
MARCHE/CLIENT	Q	%	V	%	PUMP
AFRIQUE (FARINE + HUILE ET PP)	21 943	100	15 962	100	727
FINMORE	3 632	17	2 991	19	824
SEAFOOD MIDDLE EAST	3 350	15	2 059	13	615
J.MAR SEAFOOD	1584	7	1401	9	884
PRMINIUM AKAS	1339	6	1385	9	1034
SAPCI	1 567	7	1 159	7	740
CODIPAC	1 996	9	907	6	454
KREOSYS LIMITED	654	3	689	4	1054
ALFALAH COMPANY LIMITED	692	3	616	4	890
J.MAR	466	2	416	3	893
DAKHLA POULTRY CO	375	2	403	3	1075
AUTRES	6 289	29	3 934	25	626

**EXPORTATIONS ANNUELLES PAR
TYPE DE CONGELATION
DE 1993 A 2020**

EXPORTATIONS ANNUELLES SMCP PAR

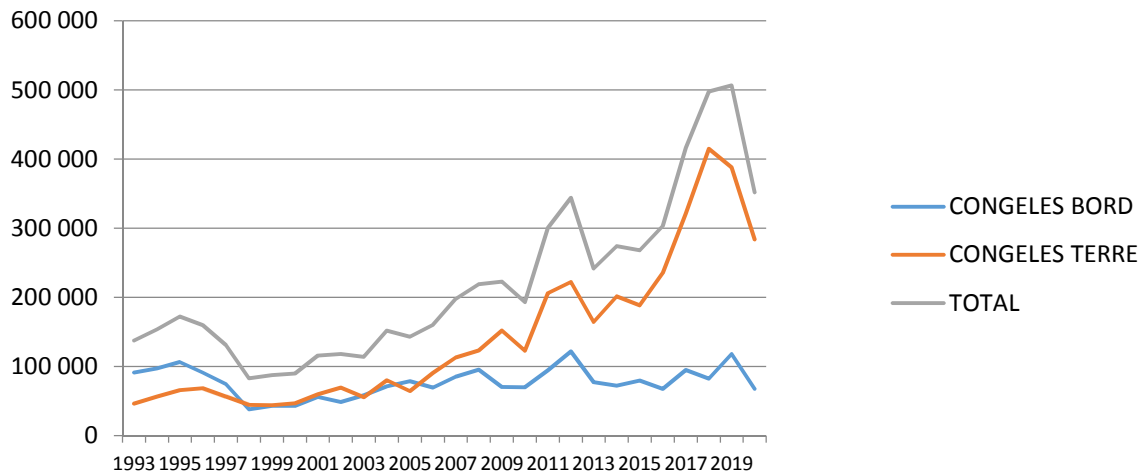
TYPE DE CONGELATION DE : **1993 A 2020**UNITES: Q en
tonnes

QUANTITE ANNEES	CONGELE A BORD		CONGELE A TERRE		TOTAL	
	Q	%	Q	%	Q	%
1993	40 942	65.19	21 860	34.81	62 802	100
1994	30 148	61.04	19 245	38.96	49 393	100
1995	26 562	61.93	16 325	38.07	42 887	100
1996	24 439	58.04	17 665	41.96	42 104	100
1997	20 063	58.18	14 424	41.82	34 487	100
1998	11 834	43.15	15 594	56.85	27 428	100
1999	15 966	48.03	17 279	51.97	33 245	100
2000	17 817	45.37	21 456	54.63	39 273	100
2001	23 943	49.79	24 149	50.21	48 092	100
2002	18 955	47.09	21 300	52.91	40 255	100
2003	18 746	54.16	15 864	45.84	34 610	100
2004	19 907	50.64	19 404	49.36	39 311	100
2005	23 381	54.69	19 372	45.31	42 753	100
2006	19 899	46.19	23 185	53.81	43 084	100
2007	21 814	49.71	22 070	50.29	43 884	100
2008	17 920	47.99	19 421	52.01	37 341	100
2009	19 687	34.57	37 262	65.43	56 949	100
2010	24 732	51.37	23 417	48.63	48 149	100
2011	17 687	37.14	29 941	62.86	47 628	100
2012	21 807	38.39	35 002	61.61	56 809	100
2013	23 836	36.00	42 923	64.00	66 759	100
2014	17 568	28.00	44 988	72.00	62 556	100
2015	21 198	26.46	58 921	73.54	80 119	100
2016	20 063	22.08	70 786	77.92	90 849	100
2017	18 594	20.29	73 062	79.71	91 656	100
2018	14 335	12.85	97 195	87.15	111 530	100
2019	21 783	17.68	101 436	82.32	123 219	100
2020	17 123	12.46	120 246	87.54	137 369	100



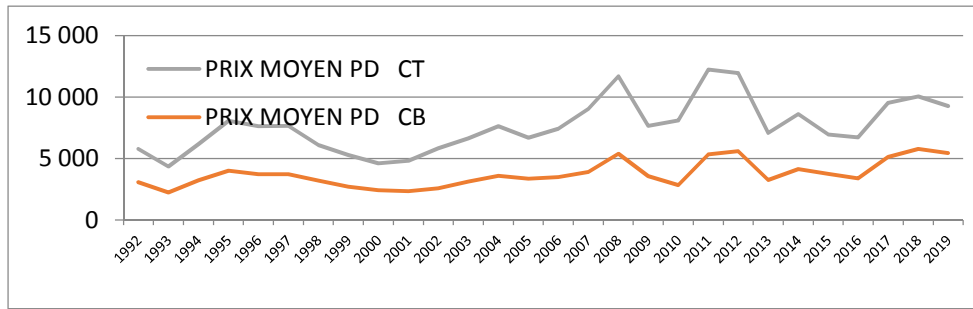
EXPORTATIONS ANNUELLES SMCP PAR
TYPE DE CONGELATION DE : 1993 A 2020
UNITES: V en milliers de \$us

VALEUR ANNEE	CONGELE A BORD		CONGELE A TERRE		TOTAL	
	V	%	V	%	V	%
1993	91 330	66.33	46 364	33.67	137 694	100
1994	97 126	63.20	56 558	36.80	153 684	100
1995	106 631	61.80	65 903	38.20	172 534	100
1996	91 140	56.97	68 852	43.03	159 992	100
1997	74 571	56.81	56 703	43.19	131 274	100
1998	37 977	45.87	44 820	54.13	82 797	100
1999	43 378	49.49	44 265	50.51	87 643	100
2000	43 038	47.76	47 073	52.24	90 111	100
2001	55 980	48.32	59 867	51.68	115 847	100
2002	48 711	41.21	69 477	58.79	118 188	100
2003	58 397	51.12	55 831	48.88	114 228	100
2004	71 664	47.15	80 330	52.85	151 994	100
2005	78 699	55.02	64 332	44.98	143 031	100
2006	69 596	43.42	90 693	56.58	160 289	100
2007	85 130	43.00	112 857	57.00	197 987	100
2008	95 609	43.65	123 422	56.35	219 031	100
2009	70 364	31.62	152 178	68.38	222 542	100
2010	70 139	36.35	122 798	63.65	192 937	100
2011	94 385	31.41	206 156	68.59	300 541	100
2012	121 929	35.44	222 152	64.56	344 081	100
2013	77 414	32.00	164 240	68	241 654	100
2014	72 478	26.00	201 560	74	274 038	100
2015	79 578	29.69	188 486	70.31	268 064	100
2016	67 797	22.36	235 401	77.64	303 198	100
2017	95 193	22.86	321 189	77.14	416 382	100
2018	82 731	16.62	415 004	83.38	497 735	100
2019	118 178	23.34	388 190	76.66	506 368	100
2020	67 749	19.26	283 944	80.74	351 693	100



**Evolution des prix moyens pondérés CB/CT
DE 1993 à 2020**

ANNEE	CB	CT
1993	2 231	2 121
1994	3 222	2 939
1995	4 014	4 040
1996	3 729	3 898
1997	3 717	3 931
1998	3 209	2 874
1999	2 717	2 562
2000	2 416	2 194
2001	2 338	2 479
2002	2 570	3 262
2003	3 115	3 519
2004	3 600	4 036
2005	3 366	3 321
2006	3 497	3 912
2007	3 903	5 114
2008	5 384	6 297
2009	3 574	4 086
2010	2 836	5 244
2011	5 336	6 885
2012	5 591	6 347
2013	3 248	3 826
2014	4 125	4 480
2015	3 754	3 199
2016	3 379	3 326
2017	5 120	4 396
2018	5 771	4 270
2019	5426	3827
2020	3956	2361



EXPORTATIONS MENSUELLES PAR MARCHE DE 2019 A 2020

EXPORTATIONS MENSUELLES PAR MARCHE
01 /01/2019 AU 31/12/2019
Unités en tonnes en milliers de US DOLLARS
P:prix moyen pondéré en US dollars/tonne
(hors nouveaux produits)

TABLEAU N ° 53

2019	ASIE											
MARCHE	Japon		Chine		Corée		Vietnam		Autres Pays + USA		Total Asie	
MOIS	Q	V	Q	V	Q	V	Q	V	Q	V	Q	V
JANVIER	25	340	142	189	378	3 326	0	0	36	109	581	3 964
FEVRIER	839	7 521	498	628	302	2 340	0	0	28	22	1 667	10 511
MARS	208	1 820	543	874	397	2 401	0	0	0	0	1 148	5 095
AVRIL	2 027	19 691	1 226	4 014	499	2 328	27	69	272	520	4 051	26 622
MAI	2 385	21 549	1 501	3 615	563	2 049	38	77	4	40	4491	27 330
JUIN	370	2 941	1 484	2 148	182	258	0	0	323	225	2359	5572
JUILLET	299	2 619	1 406	5 056	190	1 028	0	0	38	28	1933	8731
AOUT	636	5 530	877	1 893	18	15	0	0	305	2 163	1 836	9601
SEPTEMBRE	2 319	18 593	1 044	2 291	258	1 788	0	0	30	22	3651	22694
Octobre	1 177	9 180	1 617	5 904	243	1 825	26	20	48	176	3111	17105
Novembre	535	4 137	1 824	4 414	68	557	0	0	41	34	2468	9142
Décembre	2 110	17 186	521	2 117	127	561	0	0	81	45	2839	19909
TOTAL	12 930	111 107	12 683	33 143	3 225	18 476	91	166	1 206	3 384	30 135	166 276
%	10.48	21.89	10.28	6.53	2.61	3.64	0.07	0.03	0.98	2.04	24	33

2019	EUROPE											
MARCHE	Espagne		Italie		Portugal		Grèce		Autres Pays Europe		Total Europe	
MOIS	Q	V	Q	V	Q	V	Q	V	Q	V		
JANVIER	2 086	20 982	120	1 131	365	5 194	97	1 015	28	22	2 696	28 344
FEVRIER	3 715	35 914	331	2 878	99	976	78	766	29	18	4 252	40 552
MARS	3 167	26 368	148	1 090	98	1 038	75	806	166	132	3 654	29 434
AVRIL	3 459	29 534	220	1 881	97	921	80	768	90	198	3 946	33 302

MAI	3 037	22 855	171	1 158	123	858	100	864	153	300	3 584	26 035
JUIN	948	7 085	159	1 486	56	226	29	142	122	80	1 314	9 019
JUILLET	2 490	17 245	43	278	344	3 003	59	474	73	82	3 009	21 082
AOUT	1 800	14 187	116	1 056	53	327	116	1 012	117	96	2 202	16 678
SEPTEMBRE	2 459	17 901	526	3 707	375	3 026	115	874	105	80	3 580	25 588
Octobre	3 236	20 503	462	2 355	83	465	63	467	240	540	4 084	24 330
Novembre	2 560	14 709	1 150	6 528	213	1 278	47	228	150	132	4 120	22 875
Décembre	3 583	25 934	230	1 435	265	1 258	171	975	185	140	4 434	29 742
TOTAL	32 540	253 217	3 676	24 983	2 171	18 570	1 030	8 391	1 458	1 820	40 875	306 981
%	26.37	49.89	2.98	4.92	1.76	3.66	0.83	1.65	1.18	0.36	33	60

2019	AFRIQUE											
MARCHE	Mali		Cameroun		Ghana		Cote D'ivoire		Autres Pays Afrique		Total Afrique	
MOIS	Q	V	Q	V	Q	V	Q	V	Q	V		
JANVIER	1 797	942	442	360	50	43	1 155	823	963	859	4 407	3 027
FEVRIER	1 593	827	748	592	54	46	991	578	671	507	4 057	2 550
MARS	1 792	923	446	350	109	74	2 442	1 336	336	400	5 125	3 083
AVRIL	1 800	922	1 116	902	111	90	866	441	777	595	4 670	2 950
MAI	2 140	1 107	900	696	138	123	953	615	440	335	4 571	2 876
JUIN	1 201	630	1 066	847	137	115	800	511	1 078	918	4 282	3 021
JUILLET	1 917	980	1 613	1 214	84	63	764	557	396	284	4 774	3 098
AOUT	1 535	786	54	37	306	229	140	115	482	459	2 517	1 626
SEPTEMBRE	1 732	879	416	341	82	71	437	269	595	441	3 262	2 001
Octobre	2 309	1 161	1 012	803	113	99	501	396	1 122	1 146	5 057	3 605
Novembre	1 879	948	860	689	28	25	994	773	1 184	1 074	4 945	3 509
Décembre	1 764	891	976	778	25	21	333	224	1 620	1 041	4 718	2 955
TOTAL	21 459	10 996	9 649	7 609	1 237	999	10 376	6 638	9 664	8 059	52 385	34 301
%	17.39	2.17	7.82	1.50	1.00	0.20	8.41	1.31	7.83	1.59	42	7

2019	Total Général	
MOIS	Q	V
JANVIER	7 684	35 335
FEVRIER	9 976	53 613
MARS	9 927	37 612
AVRIL	12 667	62 874
MAI	12 646	56 241
JUIN	7 955	17 612
JUILLET	9 716	32 911
AOUT	6 555	27 905
SEPTEMBRE	10 493	50 283
Octobre	12 252	45 040
Novembre	11 533	35 526
Décembre	11 991	52 606

TOTAL	123 395	507 558
%	100.00	100.00

ELEMENTS DE COMPARAISON
(hors nouveaux produits)

Unités (Q en tonnes; V en milliers de US Dollars)

P=prix moyen pondéré en US dollars/tonne

1- SITUATION GLOBALE

Période du 01 Janv. Au
31/12/2019

	Q	V	P
ANNEE 2018	111 530	497 734	4 463
ANNEE 2019	123 395	507 558	4 113
croissance / an preced (%)	10.64	1.97	-7.83

2- MARCHÉ ASIE

Période du 01 Janv. Au
31/12/2019

	Q	V	p
ANNEE 2018	20 834	162 491	7 799
ANNEE 2019	30 135	166 276	5 518
croissance / an preced (%)	44.64	2.33	-29.25

3- MARCHÉ JAPON

Période du 01 Janv. Au
31/12/2019

	Q	V	p
ANNEE 2018	9 661	117 728	12 186
ANNEE 2019	12 930	111 107	8 593
croissance / an preced (%)	33.84	-5.62	-29.48

4- MARCHÉ CHINE

Période du 01 Janv. Au
31/12/2019

	Q	V	P
ANNEE 2018	6 283	13 065	2 079
ANNEE 2019	12 683	33 143	2 613
croissance / an preced (%)	101.86	153.68	25.67

5- MARCHÉ EUROPE

Période du 01 Janv. Au
31/12/2019

	Q	V	P
ANNEE 2018	30 312	294 197	9 706
ANNEE 2019	40 875	306 981	7 510
croissance / an preced (%)	34.85	4.35	-22.62

6- MARCHÉ AFRIQUE

Période du 01 Janv. Au
31/12/2019

ANNEE 2018

Q
60 384

V
41 046

P
680

ANNEE 2019

52 385

34 301

655

croissance / an preced (%)

-13.25

-16.43

-3.67

EXPORTATIONS MENSUELLES PAR MARCHE

01 /01/2020 AU 31/12/2020

Unités en tonnes en milliers de US DOLLARS

P:prix moyen pondéré en US dollars/tonne

(hors nouveaux produits)

TABLEAU N ° 53

2020	ASIE											
	Japon		Chine		Corée		Vietnam		Autres Pays + USA		Total Asie	
MARCHE	Q	V	Q	V	Q	V	Q	V	Q	V	Q	V
MOIS	Q	V	Q	V	Q	V	Q	V	Q	V	Q	V
JANVIER	1 177	9 451	386	1 314	174	1 160	0	0	108	59	1 845	11 984
FEVRIER	739	5 851	474	755	211	1 088	0	0	311	334	1 735	8 028
MARS	815	5 892	753	1 837	183	1 153	0	0	117	115	1 868	8 997
AVRIL	145	1 034	1 090	2 887	225	960	0	0	52	92	1 512	4 973
MAI	46	319	1 425	3 469	389	1 096	0	0	56	26	1916	4 910
JUIN	1 692	11 626	1 585	2 686	594	2 827	0	0	65	20	3936	17159
JUILLET	589	4 108	662	1 463	467	2 117	0	0	125	109	1843	7797
AOUT	2 125	14 905	349	635	330	2 342	0	0	15	121	2 819	18003
SEPTEMBRE	1 051	7 077	645	1 271	270	1 763	0	0	0	0	1966	10111
Octobre	1 357	9 178	879	1 585	194	1 240	0	0	25	62	2455	12065
Novembre	0	0	804	1 636	83	492	0	0	133	104	1020	2232
Décembre	305	2 592	268	641	71	438	0	0	34	69	678	3740
TOTAL	10 041	72 033	9 320	20 179	3 191	16 676	0	0	1 041	1 111	23 593	109 999
%	7,30	20,43	6,77	5,72	2,32	4,73	0,00	0,00	0,76	1,01	17	31

2020	EUROPE											
	Espagne		Italie		Portugal		Grèce		Autres Pays Europe		Total Europe	
MARCHE	Q	V	Q	V	Q	V	Q	V	Q	V	Q	V
MOIS	Q	V	Q	V	Q	V	Q	V	Q	V	Q	V
JANVIER	3 261	22 505	402	2 976	0	0	268	1 919	27	93	3 958	27 493
FEVRIER	3 103	19 047	589	3 041	92	641	87	628	88	255	3 959	23 612
MARS	2 289	15 068	335	2 322	138	867	82	500	62	155	2 906	18 912
AVRIL	615	3 577	58	269	160	1 233	25	71	102	155	960	5 305

MAI	870	4 570	85	634	86	326	0	0	126	89	1 167	5 619
JUIN	1 808	9 592	101	644	34	145	76	328	50	55	2 069	10 764
JUILLET	1 636	9 747	181	1 137	50	47	12	73	115	144	1 994	11 148
AOUT	2 068	13 662	186	1 388	376	1 958	57	423	28	18	2 715	17 449
SEPTEMBRE	2 615	17 089	221	1 653	358	2 151	123	871	91	159	3 408	21 923
Octobre	2 943	17 917	626	3 678	346	2 021	132	521	25	88	4 072	24 225
Novembre	1 395	6 575	128	828	105	509	53	143	160	186	1 841	8 241
Décembre	1 417	10 145	86	726	58	197	70	394	54	125	1 685	11 587
TOTAL	24 020	149 494	2 998	19 296	1 803	10 095	985	5 871	928	1 522	30 734	186 278
%	17,46	42,40	2,18	5,47	1,31	2,86	0,72	1,67	0,67	0,43	22	53

2020	AFRIQUE											
	Mali		Cameroun		Ghana		Cote D'ivoire		Autres Pays Afrique		Total Afrique	
MARCHE												
MOIS	Q	V	Q	V	Q	V	Q	V	Q	V		
JANVIER	1 969	993	1 148	881	54	45	770	513	1 482	1 078	5 423	3 510
FEVRIER	1 543	761	934	662	0	0	858	511	1 951	1 258	5 286	3 192
MARS	1 841	931	978	748	69	48	1 571	879	1 736	1 407	6 195	4 013
AVRIL	2 113	1 044	615	416	190	155	1 135	682	743	622	4 796	2 919
MAI	1 923	949	1 744	1 226	54	44	1 493	914	1 047	687	6 261	3 820
JUIN	2 304	1 169	1 328	984	165	129	1 354	947	1 170	798	6 321	4 027
JUILLET	1 864	962	1 125	937	333	265	4 194	3 267	705	522	8 221	5 953
AOUT	2 019	1 081	432	329	137	95	1 364	762	900	652	4 852	2 919
SEPTEMBRE	2 291	1 247	640	481	137	111	753	442	446	342	4 267	2 623
Octobre	2 732	1 463	518	378	140	100	804	486	1 052	874	5 246	3 301
Novembre	3 442	1 848	1 535	1 146	1 784	1 619	6 028	5 135	2 562	2 123	15 351	11 871
Décembre	3 703	2 051	1 331	988	1 512	1 404	3 373	2 796	1 127	932	11 046	8 171
TOTAL	27 744	14 499	12 328	9 176	4 575	4 015	23 697	17 334	14 921	11 295	83 265	56 319
%	20,16	4,11	8,96	2,60	3,33	1,14	17,22	4,92	10,84	3,20	61	16

2020	Total Général	
MOIS	Q	V
JANVIER	11 226	42 987
FEVRIER	10 980	34 832
MARS	10 969	31 922
AVRIL	7 268	13 197
MAI	9 344	14 349
JUIN	12 326	31 950
JUILLET	12 058	24 898
AOUT	10 386	38 371

SEPTEMBRE	9 641	34 657
Octobre	11 773	39 591
Novembre	18 212	22 344
Décembre	13 409	23 498
TOTAL	137 592	352 596
%	100,00	100,00

ELEMENTS DE COMPARAISON (hors nouveaux produits)

Unités (Q en tonnes; V en milliers de US Dollars)

P=prix moyen pondéré en US dollars/tonne

1- SITUATION GLOBALE

Période du 01 Janv. Au
31/12/2020

	Q	V	P
ANNEE 2019	123 395	507 558	4 113
ANNEE 2020	137 592	352 596	2 563
croissance / an preced (%)	11,51	-30,53	-37,70

2- MARCHÉ ASIE

Période du 01 Janv. Au
31/12/2020

	Q	V	p
ANNEE 2019	30 135	166 276	5 518
ANNEE 2020	23 593	109 999	4 662
croissance / an preced (%)	-21,71	-33,85	-15,50

3- MARCHÉ JAPON

Période du 01 Janv. Au
31/12/2020

	Q	V	p
ANNEE 2019	12 930	111 107	8 593
ANNEE 2020	10 041	72 033	7 174
croissance / an preced (%)	-22,34	-35,17	-16,51

4- MARCHÉ CHINE

Période du 01 Janv. Au
31/12/2020

	Q	V	P
ANNEE 2019	12 683	33 143	2 613
ANNEE 2020	9 320	20 179	2 165
croissance / an preced (%)	-26,52	-39,12	-17,15

5- MARCHÉ

EUROPE

Période du 01 Janv. Au
31/12/2020

ANNEE 2019**ANNEE 2020**

croissance / an preced (%)

Q	V	P
40 875	306 981	7 510
30 734	186 278	6 061
-24,81	-39,32	-19,30

**6- MARCHE
AFRIQUE**

Période du 01 Janv. Au
31/12/2020

ANNEE 2019**ANNEE 2020**

croissance / an preced (%)

Q	V	P
52 385	34 301	655
83 265	56 319	676
58,95	64,19	3,30

EXPORTATIONS MENSUELLES PAR FAMILLES D'ESPECES DE 2019 A 2020

EXPORTATIONS MENSUELLES PAR FAMILLE D'ESPECES (hors nouveaux produits)															
DU 01 JANV. AU 31/12/2019															
Unités (Q en tonnes; V en milliers de US Dollars)															
P: Prix en US dollars/tonne															
															TABLEAU 4 a
##	POULPE			SEICHE			CALAMAR			TOTAL CEPHA			MOLLUSQUES		
MOI	Q	V	P	Q	V	P	Q	V	P	Q	V	P	Q	V	P
JAN	1789	25200	14086	57	302	5298	573	4676	8161	2419	30178	12475	172	237	1378
FEV	3763	40837	10852	134	655	4888	864	6912	8000	4761	48404	10167	519	676	1303
MAR	2011	21764	10822	531	2522	4750	992	7833	7896	3534	32119	9089	577	764	1324
AVR	4549	45228	9942	513	2464	4803	1174	9069	7725	6236	56761	9102	758	1054	1391
MAI	4439	41139	9268	300	1421	4737	802	6234	7773	5541	48794	8806	1248	1715	1374
JUIN	1043	9406	9018	68	330	4853	192	1508	7854	1303	11244	8629	1274	1675	1315
JUIL	2304	21947	9526	753	2671	3547	485	2901	5981	3542	27519	7769	818	1124	1374
AOU	2385	21882	9175	193	673	3487	297	1836	6182	2875	24391	8484	623	866	1390
SEPT	5208	42510	8162	162	556	3432	568	3182	5602	5938	46248	7788	675	922	1366
Octo	3655	29233	7998	294	911	3099	1881	9309	4949	5830	39453	6767	622	825	1326
Nove	2422	19218	7935	703	2164	3078	1537	7584	4934	4662	28966	6213	508	652	1283
Déce	5258	42566	8095	270	808	2993	895	4667	5215	6423	48041	7480	158	225	1424
TOT	38 826	360 930	9 296	3 978	15 477	3 891	10260	65 711	6 405	53 064	442 118	8 332	7 952	10 735	1 350
%	31.46	71.11		3.22	3.05		8.31	12.95		43.00	87.11		6.44	2.12	

##	DIVERS DEMER,			PELAGIQUES			POUTARGUE			CRUSTACES			TOTAL GENERAL			Prix T
	MOI	Q	V	P	Q	V	P	Q	V	P	Q	V	P	Q	V	
JAN	1 713	1 474	860	3 190	2 208	692	84	880	10 476	106	358	3 377	7 684	35 335	4 599	
FEV	1 519	1 351	889	3 001	1 911	637	105	996	9 486	71	275	3 873	9 976	53 613	5 374	
MAR	1 677	1 505	897	3 953	2 159	546	66	685	10 379	120	380	3 167	9 927	37 612	3 789	
AVR	2080	2173	1045	3483	2186	628	52	491	9 442	58	209	3 603	12 667	62874	4 964	
MAI	2632	2995	1138	3032	1907	629	2	19	9 500	190	810	4263	12 645	56240	4 448	
JUIN	2010	1828	909	3258	2210	678	54	498	9 222	56	157	2804	7 955	17612	2 214	
JUIL	1808	1468	812	3432	2278	664	2	21	10500	115	502	4365	9 717	32912	3 387	
AOU	1294	1148	887	1676	1026	612	7	95	13571	80	379	4738	6 555	27905	4 257	
SEPT	1353	1167	863	2451	1529	624	27	250	9259	49	167	3408	10 493	50283	4 792	
Octo	1773	1591	897	3944	2756	699	24	245	10208	59	170	2881	12 252	45040	3 676	
Nove	1753	1494	852	4452	3713	834	24	224	9333	134	477	3560	11 533	35526	3 080	
Déce	1155	961	832	4130	2783	674	6	80	13333	119	515	4328	11 991	52605	4 387	
TOT	20 767	19 155	922	40 002	26 666	667	453	4 484	9 898	1157	4 399	3 802	123 395	507 557	4 113	
%	16.83	3.77		32.42	5.25		0.37	0.88		0.94	0.87		100	99		

SITUATION GLOBALE DES EXPORTATIO NOUVEAUX PRODUITS												
##	FARINE			HUILE			PETITS PELAGIQUES			TOTAL GENERAL		
	MOI	Q	V	P	Q	V	P	Q	V	P	Q	V
JAN	13 441	16 130	1 200	6103	7018	1 150	414	263	635	19 958	23 411	1 173
FEV	7 101	8 521	1 200	2074	2385	1 150	381	295	774	9 556	11 201	1 172
MAF	13 024	15 629	1 200	2161	2486	1 150	842	602	715	16 027	18 717	1 168
AVR	16158	19390	1200	2861	3290	1 150	641	351	548	19660	23 031	1 171
MAI	7731	9309	1204	2339	2690	1150	1311	548	418	11381	12 547	1 102
JUIN	7723	9267	1200	3151	3624	1150	1308	505	386	12182	13 396	1 100
JUIL	8796	10554	1200	1418	1631	1150	1706	1228	720	11920	13 413	1 125
AOU	4114	4954	1204	727	836	1150	1439	901	626	6280	6691	1 065
SEPT	5544	6653	1200	1109	1275	1150	1702	1020	599	8355	8948	1 071
OCT	3287	4085	1243	3337	3837	1150	1413	995	704	8037	8917	1 109
NOV	5154	6185	1200	1829	2102	1149	1640	902	550	8623	9189	1 066
DEC	9168	9640	1051	3751	3865	1030	679	406	598	13598	13911	1 023
TOT	101 241	120 317		30 860	35 039		13 476	8 016		145 577	163 372	
%	69.54	73.65		21.20	21.45		9.26	4.91		100	100	

EXPORTATIONS MENSUELLES PAR FAMILLE D'ESPECES (hors NP)
DU 01 JANV. AU 31/12/2020
Unités (Q en tonnes; V en milliers de US Dollars)
P: Prix en US dollars/tonne

2020	POULPE			SEICHE			CALAMAR			TOTAL CEPH/			MOLLUSQUES		
MOIS	Q	V	P	Q	V	P	Q	V	P	Q	V	P	Q	V	P
JANVI	3722	30050	8074	158	476	3013	966	5554	5749	4846	36080	7445	174	239	1374
FEVR	2774	21313	7683	760	2249	2959	894	5205	5822	4428	28767	6497	270	357	1322
MARS	2797	21753	7777	235	672	2860	463	2767	5976	3495	25192	7208	455	586	1288
AVRIL	852	6917	8119	409	1203	2941	120	567	4725	1381	8687	6290	423	568	1343
MAI	728	5509	7567	751	2205	2936	137	712	5197	1616	8426	5214	523	710	1358
JUIN	3195	22073	6909	537	1626	3028	190	1059	5574	3922	24758	6313	1099	1394	1268
JUILL	2015	14272	7083	280	881	3146	202	1085	5371	2497	16238	6503	433	605	1397
AOUT	4583	32619	7117	128	448	3500	210	1295	6167	4921	34362	6983	161	222	1379
SEPT	4008	28171	7029	109	369	3385	299	1526	5104	4416	30066	6808	386	535	1386
Octob	4186	28787	6877	429	1310	3054	712	3735	5246	5327	33832	6351	265	376	1419
Nover	853	5630	6600	719	1936	2693	253	1377	5443	1825	8943	4900	417	549	1317
Décer	1451	11983	8258	201	590	2935	248	1387	5593	1900	13960	7347	92	123	1337
TOTA	31 164	229 077	7 351	4 716	13 965	2 961	4694	26 269	5 596	40 574	269 311	6 638	4 698	6 264	1 333
%	22,65	64,97		3,43	3,96		3,41	7,45		29,49	76,38		3,41	1,78	

2020	DIVERS DEMER,			PELAGIQUES			POUTARGUE			CRUSTACES			TOTAL GENERAL		Prix T
MOIS	Q	V	P	Q	V	P	Q	V	P	Q	V	P	Q	V	P
JANVI	1 566	1 510	964	4 412	2 813	638	214	2 212	10 336	14	133	9 500	11 226	42 987	3 829
FEVR	1 623	1 431	882	4 429	2 651	599	107	1079	10 084	123	548	4 455	10 980	34 833	3 172
MARS	2 152	1 816	844	4 695	2 804	597	139	1396	10 043	33	127	3 848	10 969	31 921	2 910
AVRIL	1459	1088	746	3940	2426	616	21	189	9 000	44	239	5 432	7 268	13 197	1 816
MAI	2796	2235	799	4346	2677	616	20	186	9 300	43	115	2674	9 344	14 349	1 536
JUIN	2488	2142	861	4739	3088	652	45	458	10 178	33	110	3333	12 326	31 950	2 592
JUILL	1513	1406	929	7493	5534	739	25	269	10760	97	846	8722	12 058	24 898	2 065
AOUT	1141	991	869	4108	2514	612	0	0	0	55	282	5127	10 386	38 371	3 694
SEPT	1507	1288	855	3182	2001	629	41	410	10000	109	357	3275	9 641	34 657	3 595
Octob	1759	1784	1014	4348	3008	692	40	392	9800	34	199	5853	11 773	39 591	3 363
Nover	1483	1103	744	14399	11395	791	0,13	2	15385	88	352	4000	18 212	22 344	1 227
Décer	1690	1250	740	9628	7357	764	53	534	10075	46	274	5957	13 409	23 498	1 752
TOTA	21 177	18 044	852	69 719	48 268	692	705	7 127	10 107	719	3 582	4 982	137 592	352 596	2 563
%	15,39	5,12			13,69		0,51	2,02		0,52	1,02		49	98	

SITUATION GLOBALE DES EXPORTATIONS NOUVEAUX PRODUITS

2020 MOIS	FARINE			HUILE			PETITS PELAGIQUES			TOTAL GENERAL		
	Q	V	P	Q	V	P	Q	V	P	Q	V	P
JANVIER	7 124	7 124	1 000	4 238	4238	1 000	339	229	676	11 701	11 591	991
FEVRIER	9 115	9 115	1 000	3 114	3114	1 000	741	283	382	12 970	12 512	965
MARS	11 415	12 588	1 103	1 126	1126	1 000	1 720	885	515	14 261	14 599	1 024
AVRIL	15 302	17 092	1 117	4 642	4642	1 000	1 297	523	403	21 241	22 257	1 048
MAI	13294	14 623	1 100	1 781	1782	1001	1 898	832	438	16 973	17 237	1 016
JUIN	18644	20 508	1 100	4 601	4601	1000	2 310	1 292	559	25 555	26 401	1 033
JUILLET	5237	5 761	1 100	2 184	2184	1000	2 805	1 873	668	10 226	9 818	960
AOUT	6751	7 426	1 100	1 870	1870	1000	2 419	1 503	621	11 040	10 799	978
SEPTEMBRE	9377	9 880	1 054	2 516	2517	1000	1 644	1 025	623	13 537	13 422	992
OCTOBRE	13751	13 751	1 000	1 707	1707	1000	1 623	911	561	17 081	16 369	958
NOVEMBRE	10193	10 193	1 000	3 765	3765	1000	5 153	4 197	814	19 111	18 155	950
DECEMBRE	9835	11 666	1 186	3 459	3459	1000	4 018	3 230	804	17 312	18 355	1 060
TOTAL	130 038	139 727		35 003	35 005		25 967	16 783		191 008	191 515	
%	68,08	72,96		18,33	18,28		13,59	8,76		100	100	

EXPORTATIONS PAR FAMILLES D'ESPECES ET PAR TYPE DE CONGELATION 2019 ET 2020

Exportations mensuelles par famille d'espèces
et par type de congélation **2019**
Q EN TONNES V; EN MILLIER US DOLLARS

TABLEAU N° 138	poulpe, CB		poulpe, CT		poulpe, total	
	Q	V	Q	V	Q	V
2019						
janvier	51	659	1 738	24 541	1 789	25 200
février	1 900	17 517	1 863	23 320	3 763	40 837
mars	278	2 520	1 733	19 244	2 011	21 764
avril	859	7 811	3 690	37 417	4 549	45 228
mai	1 649	14 544	2 790	26 595	4 439	41 139
juin	318	2 751	725	6 655	1 043	9 406
juillet	366	3 117	1 938	18 830	2 304	21 947
août	61	548	2 324	21 334	2 385	21 882
septembre	559	4 191	4 649	38 319	5 208	42 510
octobre	851	6 580	2 804	22 653	3 655	29 233
novembre	868	6 596	1 554	12 622	2 422	19 218
décembre	645	5 193	4 613	37 373	5 258	42 566
TOTAL	8 405	72 027	30 421	288 903	38 826	360 930

2019	seiche, CB		seiche, CT		seiche, total	
	Q	V	Q	V	Q	V
janvier	1	2	56	300	57	302
février	14	70	120	585	134	655
mars	252	1 194	279	1 328	531	2 522
avril	265	1 275	248	1 189	513	2 464
mai	70	291	230	1 130	300	1 421
juin	25	111	43	219	68	330
juillet	621	2 175	132	496	753	2 671
août	104	347	89	326	193	673
septembre	83	271	79	285	162	556
octobre	247	749	47	162	294	911
novembre	546	1 677	157	487	703	2 164
décembre	142	434	128	374	270	808
total	2 370	8 596	1 608	6 881	3 978	15 477

2019	Calamar, CB		Calamar, CT		Calamar, total	
	Q	V	Q	V	Q	V
janvier	6	46	567	4 630	573	4 676
février	43	328	821	6 584	864	6 912
mars	310	2 426	682	5 407	992	7 833
avril	659	4 993	515	4 076	1 174	9 069
mai	211	1 597	591	4 637	802	6 234
juin	72	587	120	921	192	1 508
juillet	289	1 659	196	1 242	485	2 901
août	118	663	179	1 173	297	1 836
septembre	356	1 869	212	1 313	568	3 182
octobre	1 495	7 348	386	1 961	1 881	9 309
novembre	1 120	5 479	417	2 105	1 537	7 584
décembre	531	2 735	364	1 932	895	4 667
TOTAL	5 210	29 730	5 050	35 981	10 260	65 711

2019	Céphalopodes, CB		Céphalopodes, CT		Céphalopodes, total	
	Q	V	Q	V	Q	V

janvier	58	707	2 361	29 471	2 419	30 178
février	1 957	17 915	2 804	30 489	4 761	48 404
mars	840	6 140	2 694	25 979	3 534	32 119
avril	1 783	14 079	4 453	42 682	6 236	56 761
mai	1 930	16 432	3 611	32 362	5 541	48 794
juin	415	3 449	888	7 795	1 303	11 244
juillet	1 276	6 951	2 266	20 568	3 542	27 519
août	283	1 558	2 592	22 833	2 875	24 391
septembre	998	6 331	4 940	39 917	5 938	46 248
octobre	2 593	14 677	3 237	24 776	5 830	39 453
novembre	2 534	13 752	2 128	15 214	4 662	28 966
décembre	1 318	8 362	5 105	39 679	6 423	48 041
TOTAL	15 985	110 353	37 079	331 765	53 064	442 118

TABLEAU N° 142	mollusques, CB		mollusques, CT		mollusques, total	
	Q	V	Q	V	Q	V
2019						
janvier	0	0	172	237	172	237
février	168	194	351	482	519	676
mars	119	137	458	62	577	199
avril	0	0	758	1 054	758	1 054
mai	147	169	1 101	1 546	1 248	1 715
juin	385	442	889	1 233	1 274	1 675
juillet	0	0	818	1 124	818	1 124
août	0	0	623	866	623	866
septembre	18	21	657	901	675	922
octobre	133	153	489	672	622	825
novembre	205	236	303	416	508	652
décembre	0	0	158	225	158	225
TOTAL	1 175	1 352	6 777	8 818	7 952	10 170

Tableau 143

2019	Démersaux, CB		Démersaux, CT		Démersaux, total	
	Q	V	Q	V	Q	V

janvier	0	0	1 713	1 474	1 713	1 474
février	108	116	1 411	1 235	1 519	1 351
mars	451	478	1 226	1 027	1 677	1 505
avril	519	668	1 561	1 505	2 080	2 173
mai	388	376	2 244	2 619	2 632	2 995
juin	388	376	1 622	1 452	2 010	1 828
juillet	265	233	1 543	1 235	1 808	1 468
août	33	46	1 261	1 102	1 294	1 148
septembre	311	359	1 042	808	1 353	1 167
octobre	528	560	1 245	1 031	1 773	1 591
novembre	279	347	1 474	1 147	1 753	1 494
décembre	97	266	1 058	695	1 155	961
TOTAL	3 367	3 825	17 400	15 330	20 767	19 155

TABLEAU N° 144

2019	pélagiques, CB		pélagiques, CT		pélagiques, total	
	Q	V	Q	V	Q	V
janvier	3	3	3 187	2 205	3 190	2 208
février	20	19	2 981	1 892	3 001	1 911
mars	67	60	3 886	2 099	3 953	2 159
avril	88	75	3 395	2 111	3 483	2 186
mai	35	33	2 997	1 874	3 032	1 907
juin	171	149	3 087	2 061	3 258	2 210
juillet	62	53	3 370	2 225	3 432	2 278
août	31	26	1 645	1 000	1 676	1 026
septembre	66	54	2 385	1 475	2 451	1 529
octobre	62	52	3 882	2 704	3 944	2 756
novembre	9	7	4 443	3 706	4 452	3 713
décembre	11	9	4 119	2 774	4 130	2 783
TOTAL	625	540	39 377	26 126	40 002	26 666

TABLEAU N° 145

2019	Crustacés, CB		Crustacés, CT		Crustacés, total	
	Q	V	Q	V	Q	V
janvier	78	244	28	114	106	358
février	0	0	71	275	71	275
mars	72	210	48	170	120	380
avril	0	0	58	209	58	209
mai	88	250	102	560	190	810
juin	26	59	30	98	56	157
juillet	25	76	90	426	115	502
août	43	124	37	255	80	379
septembre	0	0	49	167	49	167
octobre	35	101	24	69	59	170
novembre	115	389	19	88	134	477
décembre	92	313	27	202	119	515
TOTAL	574	1 766	583	2 633	1 157	4 399
TOTAL/G	1 199	2 306	39 960	28 759	41 159	31 065

EXPORTATIONS MENSUELLES SMCP PAR
 TYPE DE CONGELATION : du 1er janvier au 31 décembre 2019
 unités en tonnes en milliers de \$us

TABLEAU N° 146

2019	congelé à bord		congelé à terre		TOTAL	
	Q	V	Q	V	Q	V
JANVIER	172	1 005	7 512	34 330	7 684	35 335
FEVRIER	2 254	18 482	7 722	35 131	9 976	53 613
MARS	1 550	7 027	8 377	30 585	9 927	37 612
AVRIL	2 390	14 823	10 277	48 051	12 667	62 874
MAI	2 609	17 574	10 037	38 667	12 646	56 241
JUIN	1 385	4 475	6 570	13 137	7 955	17 612
JUILLET	1 628	7 311	8 088	25 600	9 716	32 911
AOUT	390	1 754	6 165	26 151	6 555	27 905
SEPTEMBRE	1 394	6 765	9 099	43 518	10 493	50 283
OCTOBRE	3 349	15 543	8 903	29 497	12 252	45 040

NOVEMBRE	3 143	14 732	8 390	20 794	11 533	35 526
DECEMBRE	1 519	8 950	10 472	43 656	11 991	52 606
TOTAL	21 783	118 441	101 612	389 117	123 395	507 558
%	17.65	23.34	82.35	76.66	100	100

Exportations mensuelles par famille d'espèces

et par type de congélation **2020**

Q EN TONNES V; EN MILLIER US DOLLARS

TABLEAU N°	poulpe, congelé à bord		poulpe, congelé à terre		poulpe, total	
	Q	V	Q	V	Q	V
2020						
janvier	190	1 517	3 531	28 534	3 721	30 051
février	695	5 359	2 080	15 807	2 775	21 166
mars	602	4 627	2 195	17 127	2 797	21 754
avril	33	253	819	6 664	852	6 917
mai	123	914	605	4 595	728	5 509
juin	1 449	9 730	1 747	12 443	3 196	22 173
juillet	189	1 264	1 817	12 946	2 006	14 210
août	120	805	4 463	31 815	4 583	32 620
septembre	418	2 826	3 566	25 191	3 984	28 017
octobre	1 936	13 074	2 250	15 714	4 186	28 788
novembre	167	1 152	655	4 275	822	5 427
décembre	110	755	1 342	11 228	1 452	11 983
TOTAL	6 032	42 276	25 070	186 339	31 102	228 615

TABLEAU N°	seiche, Cb		seiche, ct		seiche, total	
	Q	V	Q	V	Q	V
2020						
janvier	10	28	148	448	158	476
février	543	1 626	216	609	759	2 235
mars	123	375	112	297	235	672
avril	86	263	320	932	406	1 195
mai	253	769	499	1 436	752	2 205
juin	206	624	330	1 002	536	1 626
juillet	12	33	255	811	267	844
août	30	96	99	352	129	448
septembre	54	174	55	195	109	369
octobre	310	928	120	382	430	1 310
novembre	596	1 563	143	373	739	1 936
décembre	159	444	43	146	202	590
total	2 382	6 923	2 340	6 983	4 722	13 906

TAB N°	Calamar, cb		Calamar, ct		Calamar, total	
	Q	V	Q	V	Q	V
2020						
janvier	76	429	890	5 126	966	5 555
février	452	2 671	442	2 532	894	5 203
mars	115	801	348	1 965	463	2 766
avril	1	2	119	565	120	567
mai	37	187	101	526	138	713
juin	93	468	97	591	190	1 059
juillet	49	237	153	848	202	1 085
août	90	498	120	796	210	1 294
septembre	183	900	117	627	300	1 527
octobre	573	2 984	140	751	713	3 735
novembre	109	581	99	593	208	1 174
décembre	40	216	208	1 172	248	1 388
TOTAL	1 818	9 974	2 834	16 092	4 652	26 066

TAB N°

2020	Cephal, cb		Cephal, ct		Cephal, total	
	Q	V	Q	V	Q	V
janvier	276	1 974	4 569	34 108	4 845	36 082
février	1 690	9 656	2 738	18 948	4 428	28 604
mars	840	5 803	2 655	19 389	3 495	25 192
avril	120	518	1 258	8 161	1 378	8 679
mai	413	1 870	1 205	6 557	1 618	8 427
juin	1 748	10 822	2 174	14 036	3 922	24 858
juillet	250	1 534	2 225	14 605	2 475	16 139
août	240	1 399	4 682	32 963	4 922	34 362
septembre	655	3 900	3 738	26 013	4 393	29 913
octobre	2 819	16 986	2 510	16 847	5 329	33 833
novembre	872	3 296	897	5 241	1 769	8 537
décembre	309	1 415	1 593	12 546	1 902	13 961
TOTAL	10 232	59 173	30 244	209 414	40 476	268 587

2020	molusques, CB		molusques, CT		molusques, tot	
	Q	V	Q	V	Q	V
janvier	0	0	174	239	174	239
février	66	76	204	281	270	357
mars	177	204	278	382	455	586
avril	63	73	360	495	423	568
mai	62	71	462	640	524	711
juin	520	598	557	766	1 077	1 364
juillet	0	0	433	605	433	605
août	0	0	161	222	161	222
septembre	16	21	370	514	386	535
octobre	27	32	237	344	264	376
novembre	138	158	279	391	417	549
décembre	12	14	79	109	91	123
TOTAL	1 081	1 247	3 594	4 988	4 675	6 235

2020	Démersaux, cb		Démersaux, ct		Démer, total	
	Q	V	Q	V	Q	V
janvier	150	291	1 416	1 219	1 566	1 510
février	308	431	1 315	1 000	1 623	1 431
mars	919	918	1 233	899	2 152	1 817
avril	182	255	1 256	823	1 438	1 078
mai	1 182	1 060	1 614	1 175	2 796	2 235
juin	531	590	1 957	1 552	2 488	2 142
juillet	108	176	1 405	1 230	1 513	1 406
août	146	209	995	782	1 141	991
septembre	114	183	1 393	1 104	1 507	1 287
octobre	610	983	1 149	801	1 759	1 784
novembre	284	328	1 198	772	1 482	1 100
décembre	117	159	1 574	1 092	1 691	1 251
TOTAL	4 651	5 583	16 505	12 449	21 156	18 032

2020	pélagiques, cb		pélagiques, ct		pélagiques, tot	
	Q	V	Q	V	Q	V
janvier	21	21	4 729	3 021	4 750	3 042
février	22	19	5 148	2 913	5 170	2 932
mars	70	61	6 345	3 628	6 415	3 689
avril	7	6	5 176	2 918	5 183	2 924
mai	181	154	6 064	3 356	6 245	3 510
juin	182	161	6 867	4 218	7 049	4 379
juillet	317	233	9 982	7 175	10 299	7 408
août	1	1	6 526	4 017	6 527	4 018
septembre	15	15	4 810	3 011	4 825	3 026
octobre	6	8	5 965	3 912	5 971	3 920
novembre	9	8	19 544	15 584	19 553	15 592
décembre	9	8	13 637	10 579	13 646	10 587
TOTAL	840	695	94 793	64 332	95 633	65 027

2020	Crustacés, CB		Crustacés, CT		Crustacés, total	
	Q	V	Q	V	Q	V
janvier	0	0	14	131	14	131
février	80	285	43	262	123	547
mars	0	0	34	127	34	127
avril	0	0	43	239	43	239
mai	24	52	16	63	40	115
juin	31	91	2	17	33	108
juillet	0	0	96	842	96	842
août	0	0	54	277	54	277
septembre	72	217	37	125	109	342
octobre	17	40	16	159	33	199
novembre	63	197	25	153	88	350
décembre	17	40	29	232	46	272
TOTAL/G	304	922	409	2 627	713	3 549

Exportations de céphalopodes par mois et
par marche de destination (option stabex)
q en tonnes; v en milliers de \$us

EXPORTATIONS DE CHEPHALOPODES PAR MOIS ET MARCHÉ 2019								
MARCHÉ	CALAMAR		POULPES		SEICHES		Total Q	
	Q	V	Q	V	Q	V	Q	V
1	525 023	4 301 145	1 788 863	25 199 687	56 339	301 988	2 370 224	29 802 821
Asie			256 592	3 509 821	1 764	7 709	258 356	3 517 530
Europe	525 023	4 301 145	1 532 271	21 689 866	54 575	294 280	2 111 868	26 285 291
2	864 248	6 911 661	3 762 430	40 598 192	133 803	655 177	4 760 481	48 165 030
Asie	12 493	108 468	1 019 566	9 376 669			1 032 058	9 485 137
Europe	851 755	6 803 192	2 742 864	31 221 524	133 803	655 177	3 728 423	38 679 893
3	991 628	7 832 976	2 010 953	21 764 067	531 153	2 522 246	3 533 734	32 119 289
Afrique	37 453	183 872					37 453	183 872
Asie			423 239	3 994 202	57 572	233 415	480 811	4 227 617
Europe	954 175	7 649 103	1 587 715	17 769 865	473 581	2 288 831	3 015 470	27 707 800
4	1 174 061	9 069 073	4 548 547	45 228 331	509 363	2 447 236	6 231 971	56 744 641
Asie	133 085	983 359	2 409 567	23 224 237	126 535	556 157	2 669 187	24 763 754
Europe	1 040 975	8 085 714	2 138 980	22 004 094	382 828	1 891 079	3 562 784	31 980 887
5	802 431	6 234 180	4 439 202	41 139 219	300 265	1 421 421	5 541 898	48 794 820
Asie	73 169	562 446	2 653 148	23 993 251	53 147	251 248	2 779 464	24 806 945
Europe	729 262	5 671 734	1 786 054	17 145 968	247 118	1 170 173	2 762 434	23 987 875
6	191 614	1 508 252	1 023 047	9 246 811	68 408	329 935	1 283 068	11 084 997
Asie			378 381	3 011 113			378 381	3 011 113
Europe	191 614	1 508 252	644 666	6 235 698	68 408	329 935	904 688	8 073 884
7	484 519	2 900 811	2 304 433	21 946 941	752 672	2 670 636	3 541 624	27 518 388
Asie			812 666	7 088 776	26 964	87 055	839 630	7 175 831
Europe	484 519	2 900 811	1 491 766	14 858 165	725 708	2 583 580	2 701 993	20 342 556
8	296 773	1 836 230	2 384 595	21 881 774	193 038	673 144	2 874 406	24 391 148
Afrique	21 532	109 469					21 532	109 469
Asie			954 795	8 254 100	24 960	83 615	979 755	8 337 715
Europe	275 241	1 726 761	1 429 800	13 627 674	168 078	589 529	1 873 119	15 943 964
9	567 618	3 181 999	5 208 289	42 509 993	162 217	555 695	5 938 124	46 247 687
Asie			2 646 797	21 260 071	66 414	218 740	2 713 211	21 478 812
Europe	567 618	3 181 999	2 561 492	21 249 922	95 803	336 955	3 224 913	24 768 876
10	1 881 154	9 308 826	3 654 909	29 233 334	294 971	910 540	5 831 034	39 452 699
Afrique	69 241	291 384					69 241	291 384
Asie	165 006	713 293	1 902 512	14 911 116	45 699	154 694	2 113 217	15 779 103
Europe	1 646 907	8 304 149	1 752 397	14 322 218	249 272	755 846	3 648 576	23 382 213
11	1 536 723	7 583 524	2 397 674	19 009 882	702 983	2 163 854	4 637 381	28 757 260
Afrique	44 450	180 090					44 450	180 090
Asie	108 455	522 097	719 155	5 635 689	359 599	1 118 071	1 187 209	7 275 857
Europe	1 383 818	6 881 337	1 678 519	13 374 193	343 384	1 045 782	3 405 722	21 301 312
12	894 792	4 667 005	5 257 764	42 566 007	269 817	807 652	6 422 374	48 040 665
Asie	44 351	180 642	2 356 885	19 100 524	15 935	52 778	2 417 171	19 333 944
Europe	850 441	4 486 364	2 900 879	23 465 483	253 882	754 875	4 005 203	28 706 721
Total gé	10 210 585	65 335 682	38 780 706	360 324 239	3 975 030	15 459 525	52 966 320	441 119 446

Exportations de céphalopodes par mois et
par marche de destination (option stabex)
q en tonnes; v en milliers de \$us

ANNEE	POULPE		SEICHE		CALAMAR		TOTAL CEPHAL	
	Q	V	Q	V	Q	V	Q	V
2020								
JAN,Afrique	0	0	7	15	23	100	30	115
Asie	1 414	11 353	20	62	22	91	1 456	11 506
Europe	2 307	18 698	132	399	921	5 363	3 360	24 460
TOTAL	3 721	30 051	159	476	966	5 554	4 846	36 081
FEV,Afrique	0	0	14	30	0	0	14	30
Asie	858	6 835	84	252	0	0	942	7 087
Europe	1 916	14 330	661	1 951	894	5 203	3 471	21 484
TOTAL	2 774	21 165	759	2 233	894	5 203	4 427	28 601
MARS,Afrique	0	0	1	5	0	0	1	5
Asie	1 056	7 835	113	348	0	0	1 169	8 183
Europe	1 741	13 918	120	319	463	2 766	2 324	17 003
TOTAL	2 797	21 753	234	672	463	2 766	3 494	25 191
AVR,Afrique	0	0	0	0	18	85	18	85
Asie	390	3 050	328	950	3	16	721	4 016
Europe	462	3 867	79	245	99	466	640	4 578
TOTAL	852	6 917	407	1 195	120	567	1 379	8 679
MAI,Afrique	0	0	10	25	0	0	10	25
Asie	245	1 890	594	1 722	0	0	839	3 612
Europe	483	3 619	148	458	137	712	768	4 789
TOTAL	728	5 509	752	2 205	137	712	1 617	8 426
JUIN,Afrique	0	0	0	0	0	0	0	0
Asie	2 098	14 421	324	948	0	0	2 422	15 369
Europe	1 097	7 653	212	698	190	1 059	1 499	9 410
TOTAL	3 195	22 074	536	1 646	190	1 059	3 921	24 779
JUL,Afrique	0	0	0	0	0	0	0	0
Asie	908	6 377	73	230	0	0	981	6 607
Europe	1 098	7 832	193	633	202	1 085	1 493	9 550
TOTAL	2 006	14 209	266	863	202	1 085	2 474	16 157
AOUT,Afrique	0	0	0	0	0	0	0	0
Asie	2 471	17 421	17	48	16	122	2 504	17 591
Europe	2 112	15 199	111	400	194	1 173	2 417	16 772
TOTAL	4 583	32 620	128	448	210	1 295	4 921	34 363
SEP,Afrique	0	0	0	0	0	0	0	0
Asie	1 339	9 139	27	88	0	0	1 366	9 227
Europe	2 646	18 878	83	281	299	1 526	3 028	20 685
TOTAL	3 985	28 017	110	369	299	1 526	4 394	29 912
OCT,Afrique	0	0	0	0	0	0	0	0
Asie	1 572	10 592	139	393	0	0	1 711	10 985
Europe	2 614	18 195	291	916	712	3 735	3 617	22 846
TOTAL	4 186	28 787	430	1 309	712	3 735	5 328	33 831
NOV,Afrique	0	0	0	0	0	0	0	0
Asie	92	658	283	766	0	0	375	1 424
Europe	731	4 768	435	1 170	208	1 174	1 374	7 112
TOTAL	823	5 426	718	1 936	208	1 174	1 749	8 536
DEC,Afrique	0	0	0	0	0	0	0	0
Asie	358	3 041	153	427	3	19	514	3 487
Europe	1 093	8 940	48	163	244	1 367	1 385	10 470
TOTAL	1 451	11 981	201	590	247	1 386	1 899	13 957
TOTAL GENERAL	31 101	228 509	4 700	13 942	4 648	26 062	40 449	268 513

**EXPORTATIONS MENSUELLES DU
CONGELE A TERRE PAR ORIGINE
2019 ET 2020**

**SITUATION MENSUELLES DE LA PRODUCTION A TERRE PAR ORIGINE
ET PAR FAMILLES D'ESPECES: 2019**

TABLEAU N°202

		PECHE ARTISANALE ET COTIERE						
ORIGINE	GLACIERS		USINE DE TRAITEMENT		AUTRES		TOTAL	
PRODUIT	poulpe		poulpe(pots)		poulpe(pots+nasse)		poulpe	
2019	Q	V	Q	V	Q	V	Q	V
JANVIER	0	0	135	2 007	1603	22534	1 738	22 669
FEVRIER	0	0	187	2 498	1676	20575	1 863	20 762
MARS	8	120	20	229	1705	18895	1 733	18 923
AVRIL	156	1 482	711	7 237	2822	28698	3 689	29 565
MAI	118	969	1 076	10 553	1595	15074	2 789	16 268
JUIN	271	2 189	164	1 724	270	2583	705	3 018
JUILLET	143	1 332	173	1 675	1622	15823	1 938	16 139
AOUT	65	529	306	2 799	1953	18007	2 324	18 378
SEPT	709	5 077	1 405	11 696	2535	21547	4 649	23 661
OCT	452	3 385	536	4 486	1816	14783	2 804	15 771
NOV	116	802	185	1 502	1 230	10 109	1 531	10 410
DEC	52	365	1 499	12 221	3 061	24 787	4 612	26 338
TOTAL	2 090	16 250	6 397	58 627	21 888	213 415	30 375	288 292

TABLEAU N°203

ORIGINE	GLACIERS		USINES DE TRAITEMENT		AUTRES+NASSES		TOTAL	
PRODUIT	SEICHE		SEICHE		SEICHE		SEICHE	
2019	Q	V	Q	V	Q	V	Q	V
JANVIER	2	8	0	0	54	292	56	294
FEVRIER	35	172	4	23	80	390	119	429
MARS	106	476	16	90	157	765	279	887
AVRIL	72	318	8	42	165	812	245	892
MAI	122	589	3	15	106	527	231	652
JUIN	531	209	4	21	40	198	575	733
JUILLET	64	227	3	11	65	258	132	325
AOUT	49	166	3	10	37	49	89	101
SEPT	52	178	4	16	23	91	79	147
OCT	27	94	0	0	21	67	48	94
NOV	73	224	1	5	83	259	157	333
DEC	31	90	0	0	91	262	122	293
TOTAL	1 164	2 751	46	233	922	3 970	2 132	6 954

TABLEAU N°204

ORIGINE	GLACIERS		USINES DE TRAITEMENT		AUTRES		TOTAL	
PRODUIT	CALAMAR		CALAMAR		CALAMAR		CALAMAR	
2019	Q	V	Q	V	Q	V	Q	V
JANVIER	23	178	196	2500	460	3 791	679	6 469
FEVRIER	109	836	60	481	72	275	241	1592
MARS	59	485	38	326	584	4596	681	5407
AVRIL	36	297	47	368	432	3411	515	4076
MAI	230	1725	17	126	345	2785	592	4636
JUIN	0	0	2	17	117	905	119	922
JUILLET	49	253	2	11	145	978	196	1242
AOUT	0	0	8	61	167	1092	175	1 153
SEPT	89	476	17	95	125	741	231	1 312
OCT	53	209	1	2	320	1669	374	1880
NOV	235	1127	6	37	175	942	416	2106
DEC	137	685	0	0	221	1207	358	1 892
TOTAL	1020	6 271	394	4024	3 163,0	22 392	4 577,0	32 687

TABLEAU N°205

PECHE ARTISANALE ET COTIERE

ORIGINE	GLACIERS		USINES DE TRAITEMENT		AUTRES+NASSES		TOTAL	
PRODUIT	CEPHALOPODES		CEPHALOPODES		CEPHALOPODES		CEPHALOPODES	
2019	Q	V	Q	V	Q	V	Q	V
JANVIER	25	186	331	4 507	2 117	26 617	2 473	29 432
FEVRIER	144	1 008	251	3 002	1 828	21 240	2 223	22 783
MARS	173	1 081	74	645	2 446	24 256	2 693	25 217
AVRIL	264	2 097	766	7 647	3 419	32 921	4 449	34 533
MAI	470	3 283	1 096	10 694	2 046	18 386	3 612	21 556
JUIN	802	2 398	170	1 762	427	3 686	1 399	4 673
JUILLET	256	1 812	178	1 697	1 832	17 059	2 266	17 706
AOUT	114	695	317	2 870	2 157	19 148	2 588	19 632
SEPT	850	5 731	1 426	11 807	2 683	22 379	4 959	25 120
OCT	532	3 688	537	4 488	2 157	16 519	3 226	17 745
NOV	424	2 153	192	1 544	1 488	11 310	2 104	12 849
DEC	220	1 140	1 499	12 221	3 373	26 256	5 092	28 523
TOTAL	4 274	25 272	6 837	62 884	25 973	239 777	37 084	327 933

TABLEAU N°206

PECHE ARTISANALE ET COTIERE

ORIGINE	GLACIERS		USINES DE TRAITEMENT		AUTRES+NASSES		TOTAL	
	MOLUSQUES		MOLUSQUES		MOLUSQUES		MOLUSQUES	
2019	Q	V	Q	V	Q	V	Q	V
JANVIER	0	0	0	0	172	237	172	237
FEVRIER	0	0	0	0	351	482	351	482
MARS	0	0	0	0	458	627	458	627
AVRIL	0	0	0	0	759	1 056	759	1 056
MAI	0	0	0	0	1 102	1 546	1102	1 546
JUIN	0	0	0	0	890	1 233	890	1 233
JUILLET	0	0	0	0	818	3 124	818	3 124
AOUT	0	0	0	0	623	866	623	866
SEPT	13	18	0	0	645	884	658	902
OCT	0	0	0	0	489	672	489	672
NOV	0	0	0	0	303	417	303	417
DEC	0	0	0	0	158	225	158	225
TOTAL	13	18	0	0	6 768	11 369	6 781	11 387

TABLEAU N°207

PECHE ARTISANALE ET COTIERE

ORIGINE	GLACIERS		USINES DE TRAITEMENT		AUTRES+NASSES		TOTAL	
	DIVERS DEMERSEAUX		DIVERS DEMERSEAUX		DIVERS DEMERSEAUX		DIVERS DEMERSEAUX	
2019	Q	V	Q	V	Q	V	Q	V
JANVIER	175	153	23	82	1 483	1 187	1681	1 422
FEVRIER	1	4	20	32	1 389	1 199	1410	1 235
MARS	60	63	5	17	1 161	946	1226	1 026
AVRIL	8	34	1	1	1 474	1 303	1483	1 338
MAI	7	21	58	116	2 158	2 168	2223	2 305
JUIN	212	180	92	147	1 318	1 125	1622	1 452
JUILLET	41	36	60	96	1 442	1 103	1543	1 235
AOUT	43	44	18	40	1 200	1 017	1261	1 101
SEPT	111	108	17	43	914	658	1042	809
OCT	82	114	1	1	1 154	904	1237	1 019
NOV	536	444	18	40	921	669	1475	1 153
DEC	201	187	0	0	856	509	1057	696
TOTAL	1 477	1 388	313	615	15 470	12 788	17 260	14 791

TABLEAU N°208

ORIGINE	GLACIERS		USINES DE TRAITEMENT		AUTRES+NASSES		TOTAL	
PRODUIT	PELAGIQUES		PELAGIQUES		PELAGIQUES		PELAGIQUES	
2019	Q	V	Q	V	Q	V	Q	V
JANVIER	227	181	0	0	3 373	2 288	3600	2 469
FEVRIER	242	194	72	46	3 048	1 947	3362	2 187
MARS	241	166	0	0	4 488	2 535	4729	2 701
AVRIL	190	147	0	0	3 486	2 314	3676	2 461
MAI	220	142	1	1	4 087	2 280	4308	2 423
JUIN	524	351	0	0	3 870	2 215	4394	2 566
JUILLET	334	159	0	0	4 842	3 293	5176	3 452
AOUT	260	191	0	0	2 824	1 711	3084	1 902
SEPT	338	279	0	0	3 747	2 216	4085	2 495
OCT	275	314	0	0	4 920	3 385	5195	3 699
NOV	738	601	0	0	5 345	4 006	6083	4 607
DEC	981	807	0	0	3 818	2 371	4799	3 178
TOTAL	4 570	3 532	73	47	47 848	30 561	52 491	34 140

TABLEAU N°209

ORIGINE	GLACIERS		USINES DE TRAITEMENT		AUTRES		TOTAL	
PRODUIT	CRUSTACES		CRUSTACES		CRUSTACES		CRUSTACES	
2019	Q	V	Q	V	Q	V	Q	V
JANVIER	0	0	4	34	24	80	28	114
FEVRIER	0	0	0	0	72	275	72	275
MARS	0	0	5	48	43	121	48	169
AVRIL	0	0	0	0	58	208	58	208
MAI	0	0	13	119	90	441	103	560
JUIN	0	0	0	0	30	97	30	97
JUILLET	0	0	9	79	81	347	90	426
AOUT	0	0	5	43	32	211	37	254
SEPT	0	0	0	0	49	167	49	167
OCT	0	0	0	0	23	69	23	69
NOV	0	0	0	0	18	87	18	87
DEC	0	0	4	40	23	163	27	203
TOTAL	0	0	40	363	543	2 266	583	2 629

**SITUATION MENSUELLES DE LA PRODUCTION A TERRE PAR ORIGINE
ET PAR FAMILLES D'ESPECES: 2020**

TABLEAU N°202

		PECHE ARTISANALE ET COTIERE						
ORIGINE	GLACIERS		USINE DE TRAITEMENT		AUTRES		TOTAL	
PRODUIT	poulpe		poulpe(pots)		poulpe(pots+nasse)		poulpe	
2020	Q	V	Q	V	Q	V	Q	V
JANVIER	128	893	1 140	9 288	2263	18354	3 531	28 535
FEVRIER	26	198	228	1 896	1825	13713	2 079	15 807
MARS	228	1 318	408	3 394	1559	12414	2 195	17 126
AVRIL	73	441	24	202	722	6021	819	6 664
MAI	0	0	59	459	546	4136	605	4 595
JUIN	112	576	509	3 674	1126	8093	1 747	12 343
JUILLET	39	229	196	1 349	1582	11368	1 817	12 946
AOUT	199	1 199	1 346	9 436	2919	21180	4 464	31 815
SEPT	189	1 046	386	2 678	2991	21468	3 566	25 192
OCT	209	1 129	142	1 030	1899	13554	2 250	15 713
NOV	126	732	0	0	529	3 542	655	4 274
DEC	143	1 048	223	1 966	976	8 215	1 342	11 229
TOTAL	1 472	8 809	4 661	35 372	18 937	142 058	25 070	186 239

TABLEAU N°203

ORIGINE	GLACIERS		USINES DE TRAITEMENT		AUTRES+NASSES		TOTAL	
PRODUIT	SEICHE		SEICHE		SEICHE		SEICHE	
2020	Q	V	Q	V	Q	V	Q	V
JANVIER	42	128	0	0	106	320	148	448
FEVRIER	71	214	5	17	140	377	216	608
MARS	15	44	0	0	96	252	111	296
AVRIL	42	113	0	0	278	819	320	932
MAI	131	390	0	0	367	1 046	498	1 436
JUIN	20	61	0	0	311	941	331	1 002
JUILLET	0	0	0	0	254	811	254	811
AOUT	32	129	0	0	66	223	98	352
SEPT	13	41	0	0	42	154	55	195
OCT	21	59	2	6	97	316	120	381
NOV	69	185	0	0	73	188	142	373
DEC	9	27	0	0	33	118	42	145
TOTAL	465	1 391	7	23	1 863	5 565	2 335	6 979

TABLEAU N°204

ORIGINE	GLACIERS		USINES DE TRAITEMENT		AUTRES + NASSES		TOTAL	
PRODUIT	CALAMAR		CALAMAR		CALAMAR		CALAMAR	
2020	Q	V	Q	V	Q	V	Q	V
JANVIER	108	662	4	29	778	4 437	890	5 128
FEVRIER	32	158	13	98	397	2275	442	2 531
MARS	8	37	9	63	331	1865	348	1 965
AVRIL	8	33	0	0	111	532	119	565
MAI	70	307	0	0	30	218	100	525
JUIN	13	64	0	0	84	528	97	592
JUILLET	12	73	0	0	141	775	153	848
AOUT	45	248	0	0	74	548	119	796
SEPT	68	370	0	0	47	256	115	626
OCT	35	200	1	8	104	542	140	750
NOV	33	229	0	0	66	365	99	594
DEC	28	142	20	119	160	910	208	1 171
TOTAL	460	2523	47	317	2323	13251	2830	16091

TABLEAU N°205

PECHE ARTISANALE ET COTIERE								
ORIGINE	GLACIERS		USINES DE TRAITEMENT		AUTRES+NASSES		TOTAL	
PRODUIT	CEPHALOPODES		CEPHALOPODES		CEPHALOPODES		CEPHALOPODES	
2020	Q	V	Q	V	Q	V	Q	V
JANVIER	278	1 682	1 144	9 316	3 148	23 110	4 570	34 108
FEVRIER	130	570	246	2 011	2 362	16 366	2 738	18 947
MARS	251	1 400	416	3 457	1 987	14 533	2 654	19 390
AVRIL	123	587	24	202	1 112	7 372	1 259	8 161
MAI	201	697	59	459	944	5 400	1 204	6 556
JUIN	145	700	509	3 674	1 520	9 562	2 174	13 936
JUILLET	51	302	196	1 349	1 977	12 953	2 224	14 604
AOUT	277	1 575	1 346	9 436	3 059	21 952	4 682	32 963
SEPT	270	1 457	386	2 678	3 082	21 877	3 738	26 012
OCT	266	1 389	145	1 044	2 099	14 413	2 510	16 846
NOV	228	1 146	0	0	668	4 095	896	5 241
DEC	180	1 217	243	2 086	1 169	9 243	1 592	12 546
TOTAL	2 400	12 722	4 714	35 712	23 127	160 876	30 241	209 310

TABLEAU N°206

PECHE ARTISANALE ET COTIERE

ORIGINE	GLACIERS		USINES DE TRAITEMENT		AUTRES+NASSES		TOTAL	
	MOLUSQUES		MOLUSQUES		MOLUSQUES		MOLUSQUES	
2020	Q	V	Q	V	Q	V	Q	V
JANVIER	0	0	0	0	174	239	174	239
FEVRIER	3	4	0	0	201	277	204	281
MARS	0	0	0	0	278	382	278	382
AVRIL	0	0	0	0	360	495	360	495
MAI	0	0	0	0	462	640	462	640
JUIN	0	0	27	37	530	729	557	766
JUILLET	0	0	0	0	433	605	433	605
AOUT	0	0	0	0	161	222	161	222
SEPT	0	0	0	0	370	514	370	514
OCT	0	0	0	0	237	344	237	344
NOV	2	3	0	0	278	388	280	391
DEC	0	0	0	0	79	109	109	109
TOTAL	5	7	27	37	3 563	4 944	3 595	4 988

TABLEAU N°207

PECHE ARTISANALE ET COTIERE

ORIGINE	GLACIERS		USINES DE TRAITEMENT		AUTRES+NASSES		TOTAL	
	DIVERS DEMERSEAUX		DIVERS DEMERSEAUX		DIVERS DEMERSEAUX		DIVERS DEMERSEAUX	
2020	Q	V	Q	V	Q	V	Q	V
JANVIER	169	169	38	47	1 209	1 003	1 416	1 219
FEVRIER	215	200	30	21	1 069	779	1 314	1 000
MARS	1	4	40	33	1 191	863	1 232	900
AVRIL	0	0	46	38	1 209	786	1 255	824
MAI	5	19	53	38	1 556	1 119	1 614	1 176
JUIN	14	24	30	45	1 914	1 483	1 958	1 552
JUILLET	4	14	55	47	1 347	1 170	1 406	1 231
AOUT	14	15	9	11	972	756	995	782
SEPT	45	51	8	27	1 340	1 027	1 393	1 105
OCT	49	64	19	16	1 082	721	1 150	801
NOV	33	30	15	8	1 149	734	1 197	772
DEC	9	8	11	20	1 553	1 064	1 573	1 092
TOTAL	558	598	354	351	15 591	11 505	16 503	12 454

TABLEAU N°208

ORIGINE	GLACIERS		USINES DE TRAITEMENT		AUTRES+NASSES		TOTAL	
PRODUIT	PELAGIQUES		PELAGIQUES		PELAGIQUES		PELAGIQUES	
2020	Q	V	Q	V	Q	V	Q	V
JANVIER	332	254	23	12	4 375	2 755	4 730	3 021
FEVRIER	209	174	17	8	4 922	2 731	5 148	2 913
MARS	311	225	26	13	6 007	3 390	6 344	3 628
AVRIL	517	372	32	16	4 627	2 530	5 176	2 918
MAI	269	179	43	21	5 752	3 156	6 064	3 356
JUIN	450	309	0	0	6 417	3 909	6 867	4 218
JUILLET	433	354	12	6	9 537	6 815	9 982	7 175
AOUT	255	169	0	0	6 272	3 848	6 527	4 017
SEPT	41	24	0	0	4 769	2 987	4 810	3 011
OCT	13	5	10	5	5 943	3 902	5 966	3 912
NOV	1 769	1 570	35	19	17 739	13 995	19 543	15 584
DEC	828	708	23	12	12 787	9 858	13 638	10 578
TOTAL	5 427	4 343	221	112	89 147	59 876	94 795	64 331

TABLEAU N°209

ORIGINE	GLACIERS		USINES DE TRAITEMENT		AUTRES		TOTAL	
PRODUIT	CRUSTACES		CRUSTACES		CRUSTACES		CRUSTACES	
2020	Q	V	Q	V	Q	V	Q	V
JANVIER	0	0			15	132	15	132
FEVRIER	0	0	2	16	41	247	43	263
MARS	0	0	4	37	30	89	34	126
AVRIL	0	0	0	0	43	239	43	239
MAI	0	0	0	0	17	63	17	63
JUIN	0	0	0	0	2	17	2	17
JUILLET	0	0	0	0	96	845	96	845
AOUT	0	0	0	0	16	152	16	152
SEPT	0	0	0	0	38	141	38	141
OCT	0	0	6	56	11	103	17	159
NOV	0	0	0	0	26	154	26	154
DEC	0	0	1	8	28	225	29	233
TOTAL	0	0	13	117	363	2 407	376	2 524

TABLEAU 209
poutargue

ORIGINE	AUTRES		TOTAL	
PRODUIT	POUTARGUE		POUTARGUE	
2020	Q	V	Q	V
JANVIER	214	2212	214	2212
FEVRIER	107	1079	107	1079
MARS	139	1396	139	1396
AVRIL	21	189	21	189
MAI	20	186	20	186
JUIN	45	458	45	458
JUILLET	25	269	25	269
AOUT	0	0	0	0
SEPT	41	410	41	410
OCT	40	390	40	390
NOV	0	0	0	0
DEC	53	534	53	534
TOTAL	705	7123	705	7123

**EXPORTATIONS DE POULPES (TAKO) + PR
PAR MOIS ET PAR TAILLE
2019 ET 2020**

EXPORTATIONS DE POULPE (TAKO+PR) PAR MOIS								
ET PAR TAILLE TOUTES ORIGINES								
Q EN TONNES; P=PRIX MOYEN PONDERE EN \$ US PAR TONNE								
ANNEE	JANVIER		FEVRIER		MARS		TOTAL	
2019	Q	P	Q	P	Q	P	Q	P
P-1	15.86	19 016	15.91	18 946	26.79	15 356	58.55835	17 323
p-2	46.88	17 896	53.22	17 713	66.42	14 235	166.5151	16 377
p-3	254.33	16 699	593.32	12 685	235.58	13 716	1083.22155	13 852
p-4	303.10	15 699	588.65	11 676	236.72	12 525	1128.4754	12 935
p-5	255.74	14 597	634.68	10 349	226.64	11 557	1117.06245	11 567
p-6	404.61	12 989	772.25	10 116	403.13	10 024	1579.99277	10 828
p-7	283.44	12 597	746.51	9 000	452.35	8 939	1482.28896	9 669
p-8	0.36	12 399	44.24	7 450	13.96	7 983	58.5552	7 608
p-9	0	0	0	0	-	-	0	0
Ttes Tailles	1564.3214	14 517	3448.7668	10 652	1661.58158	11 055	6674.66978	11 708
PR 1	12.41	14 250	8.15	13 459	24.71	11 766	45	12 752
PR 2	32.65	13 858	43.18	13 142	43.87	10 783	120	12 473
PR 3	40.64	12 370	66.98	10 750	119.71	8 934	227	10 083
PR	0	0	0	0	2.93	7 825	3	7 825
TOAL PR	85.7093	13 209	118.3113	11 810	191	9 707	395	11 096
TOTAL G	1650.0307	14 449	3567.0781	10 690	1 853	10 916	7069.90718	11 674
ANNEE	AVRIL		MAI		JUIN		TOTAL	
2019	Q	P	Q	P	Q	P	Q	P
P-1	47.49	14 566	15.62	3 346	9.51	14 283	72.62	12 116
p-2	98.50	13 262	27.71	14 343	24.13	12 823	150.34	13 391
p-3	536.69	12 235	72.78	12 920	90.17	11 396	699.64	12 198
p-4	587.34	11 110	483.56	11 420	146.52	10 227	1 217.43	11 127
p-5	576.46	10 158	481.48	10 311	150.54	9 417	1 208.47	10 127
p-6	1 014.35	9 484	464.91	9 514	104.95	9 082	1 584.20	9 466
p-7	1 055.74	8 469	1 043.66	9 150	224.95	8 131	2 324.36	8 742
p-8	24.13	7 511	1 124.29	8 133	37.77	7 500	1 186.19	8 100
p-9	0	0	-	-	0	0	0.00	0
Ttes Tailles	3 940.70	10 071	3714.0108	9 422	788.5374	9 454	8 443.25	9 728
PR 1	35.35	10 488	72.02	9 967	2.12	9 975	109.4907	10 135
PR 2	188.85	9 758	132.46	9 449	48.69	9 039	370.0075	9 553
PR 3	200.01	7 865	233.29	7 693	89.93	7 039	523.2373	7 646
PR	6.32	6 820	71.66	7 031	65.74	6 515	143.7117	6 785
TOAL PR	430.5336	8 895	509.4326	8 378	206.481	7 374	1146.4472	8 391
TOTAL G	4371.2355	9 955	4223.4434	9 296	995.0184	9 022	9589.6973	9 568

ANNEE	JUILLET		AOUT		SEPTEMBRE		TOTAL	
2019	Q	P	Q	P	Q	P	Q	P
p-1	12.66	14 387	37.20	13 571	39.16	10 026	89.02	12 127
p-2	67.12	12 989	79.85	11 671	103.12	9 522	250.08	11 139
p-3	254.61	11 600	216.01	10 266	582.27	9 177	1 052.88	9 986
p-4	254.74	10 500	252.32	9 601	940.55	8 320	1 447.62	8 927
p-5	231.68	9 700	253.20	9 403	881.29	7 924	1 366.17	8 499
p-6	664.42	9 223	475.86	9 285	723.44	8 759	1 863.72	9 058
p-7	586.17	8 212	573.17	8 288	623.89	8 022	1 783.24	8 170
p-8	7.05	7 500	4.54	7 726	14.60	7 500	26.20	7 539
p-9	0	0	0	0	22.17	3 000	22.17	3 000
TTES TAILLES	2078.4534	9 586	1892.1448	9 334	3930.5005	8 407	7 901.10	8 939
PR 1	17.57	9 969	25.82	9 000	134.93	7 394	178.3182	7 881
PR 2	53.67	9 476	54.52	8 175	420.70	7 213	528.8917	7 542
PR 3	71.27	7 685	174.07	7 653	485.11	7 218	730.4502	7 367
PR	3.47	7 039	25.42	6 984	104.64	6 506	133.5313	6 611
TOAL PR	145.9821	8 603	279.832	7819	1145.3773	7 172	1571.1914	7 420
TOTAL G	2224.4355	9 521	2171.9768	9139	5075.8778	8 128	9472.2901	8 687
ANNEE	OCTOBRE		NOVEMBRE		DECEMBRE		TOTAL	
2019	Q	P	Q	P	Q	P	Q	P
p-1	55.75	8 653	31.45	8 490	38.27	8 753	125.47	8 642.53
p-2	108.02	8 718	85.61	8 409	104.29	8 782	297.91	8 651.70
p-3	461.71	8 717	218.52	8 968	871.49	8 775	1 551.72	8 784.90
p-4	515.36	8 037	434.27	8 099	665.28	8 234	1 614.91	8 134.72
p-5	396.29	7 753	403.58	7 770	729.33	7 931	1 529.20	7 842.34
p-6	679.19	8 233	349.84	8 273	961.73	8 442	1 990.76	8 341.07
p-7	768.84	7 743	417.16	7 749	986.85	7 940	2 172.85	7 833.96
p-8	27.46	7 000	34.36	7 000	74.65	7 365	136.48	0.00
p-9	0	0	0	0	22.21	2 177	22.21	0.00
TTES TAILLES	3012.62255	8 100	1974.7817	8 085	4454.0976	8 243	9 441.50	8 164
PR 1	57.29	7 347	65.75	7 420	50.56	7 711	174	7 481
PR 2	151.22	7 282	120.90	7 296	185.12	7 343	457	7 311
PR 3	203.58	7 130	50.11	6 730	297.57	7 145	551	7 101
PR	107.15	6 501	121.93	5 955	175.13	6 487	404	6 330
TOAL PR	519.2366	7 068	358.6902	6 784	708.38	7 074	1 586.31	7 007
TOTAL G	3531.85915	7 068	2333.4719	7 885	5162.4776	8 082	11 027.81	7 716

EXPORTATIONS DE POULPE (TAKO+PR) PAR MOIS								
ET PAR TAILLE--CONGELE A BORD								
Q EN TONNES; P=PRIX MOYEN PONDERE EN \$ US PAR TONNE								
ANNEE	JANVIER		FEVRIER		MARS		TOTAL	
2019	Q	P	Q	P	Q	P	Q	P
P-1	0.02	19 007			0.29	15 055	0.31	15 333
p-2	0.07	17 867	0.13	18 024	1.62	13 925	1.82	14 362
p-3	1.39	16 500	334.23	10 792	5.80	12 795	341.42	10 849
p-4	2.12	15 499	352.57	9 884	9.26	11 664	363.95	9 962
p-5	3.80	14 400	418.39	8 754	15.44	10 735	437.63	8 873
p-6	23.23	12 800	388.31	9 011	107.52	9 322	519.05	9 245
p-7	17.99	12 410	361.77	8 097	119.89	8 218	499.65	8 281
p-8			44.24	7 450	10.79	7 825	55.02	7 524
p-9	0	0	0	0	4.68	10 625	4.68	0
TTES TAILLES	48.62	13 014	1899.6336	9 220	275.2836	9 069	2 223.54	9 262
PR 1					0.08	10 625	0	10 625
PR 2	2.17	11 862	0.17	11 966	1.62	10 151	4	11 166
PR 3	0	0	0	0	-	-	-	0
PR	0	0	0	0	0.86	7 420	1	7 420
TOTAL PR	2	11 862	0	11 966	3	9 252	5	10 501
TOTAL G	51	12 965	1 900	9 220	278	9 071	2 228	9 287
ANNEE	AVRIL		MAI		JUIN		TOTAL	
2019	Q	P	Q	P	Q	P	Q	P
P-1	3.88	13 800	4.29	14 090	0.27	14 090	8.44	15 626
p-2	20.87	12 574	19.32	12 700	1.72	12 700	41.91	12 940
p-3	37.59	11 748	100.47	10 735	9.05	10 735	147.11	11 067
p-4	50.22	10 831	136.20	9 831	31.58	9 831	218.00	10 107
p-5	73.76	10 095	173.38	9 200	74.40	9 200	321.53	9 434
p-6	279.76	9 130	495.22	9 000	46.37	9 000	821.35	9 055
p-7	331.84	8 104	609.29	8 000	116.55	8 000	1 057.69	8 040
p-8	24.10	7 509	60.89	7 500	37.77	7 500	122.75	7 563
p-9	0	0	0	0	0	0	0.00	0
TTES TAILLES	822.0253	9 088	1599.0576	8 822	317.7085	0	2 738.79	8 912
PR 1	0.70	10 205	2.72	9 775	0	0	3.422	9 863
PR 2	29.27	9 674	33.58	9 300	0	0	62.8528	9 475
PR 3	4.69	7 283	8.51	7 500	0	0	13.1933	7 423
PR	2.17	7 420	5.12	6 845	0	0	7.2899	7 016
TOAL PR	36.8221	9 247	49.9359	8 768	0	0	86.758	8 971
TOTAL G	858.8474	9 095	1648.9935	8 820	317.7085	0	2 825.55	7 912

ANNEE	JUILLET		AOUT		SEPTEMBRE		TOTAL	
2019	Q	P	Q	P	Q	P	Q	P
P-1	0.13	14 090	2.90	13 190	1.13	12 560	4.16	13 046
p-2	2.50	12 700	2.99	11 200	3.18	9 671	8.67	11 072
p-3			4.73	9 800	33.46	8 938	38.19	9 045
p-4			5.63	9 100	189.36	7 739	194.99	7 778
p-5			5.12	9 100	205.55	6 723	210.67	6 781
p-6	171.76	9 000	13.81	9 100	48.97	8 285	234.53	8 857
p-7	172.60	8 000	22.64	8 100	65.53	7 704	260.77	7 934
p-8	7.05	7 500	1.67	7 600			8.73	7 519
p-9	0	0	0	0	0	0	0.00	0
TTES TAILLES	354.0383	0	59.4896	9 038	547.177	7 496	960.70	7 966
PR 1	0.47	9 775	0.16	8 800	0.06	7 100	0.6907	9 316
PR 2	6.40	9 300	0.92	8 000	7.81	7 707	15.122	8 398
PR 3	5.21	7 500	0.16	7 500	4.38	6 500	9.7464	7 051
PR	0.10	6 846	0.04	6 845			0.1451	6 846
TOAL PR	12.1758	0	1.2844	7 993	12.244	7 273	25.7042	3 864
TOTAL G	366.2141	0	60.774	9 016	559.421	7 492	986.4091	4 804
ANNEE	OCTOBRE		NOVEMBRE		DECEMBRE		TOTAL	
2019	Q	P	Q	P	Q	P	Q	P
P-1	13.35	8 500	11.91	8 254	8.72	8 498	33.99	8 413
p-2	26.17	8 500	47.52	8 085	27.89	8 485	102	8 301
p-3	33.90	8 500	4.99	8 500	335.52	8 500	374	8 500
p-4	78.01	7 800	171.74	7 800	33.96	7 800	284	7 800
p-5	50.85	7 500	183.95	7 500	41.19	7 500	276	7 500
p-6	257.05	8 000	158.84	8 000	57.51	8 000	473	8 000
p-7	346.86	7 500	209.49	7 500	57.72	7 500	614	7 500
p-8	27.46	7 000	34.36	7 000	20.14	7 000	82	7 000
p-9	0	0	0	0	0	0	0	0
TTES TAILLES	833.6489	7 754	822.7978	7 689	582.6547	0	2 239	7 843
PR 1	0.25	7 100	3.68	6 615	1.72	7 077	5.6424	6 777
PR 2	11.92	7 000	29.64	6 177	40.34	6 467	81.8914	6 440
PR 3	4.65	6 500	11.86	5 214	11.79	5 961	28.3056	5 737
PR	0.10	6 000	0.03	6 001	4.92	6 000	5.0393	6 000
TOAL PR	16.9191	6 858	45.1957	5 960	0	0	62.1148	6 204
TOTAL G	850.568	7 718	867.9935	7 289	582.6547	0	2301.2162	5 602

EXPORTATIONS DE POULPE (TAKO+PR) PAR MOIS								
ET PAR TAILLE--CONGELE A TERRE								
Q EN TONNES; P=PRIX MOYEN PONDERE EN \$ US PAR TONNE								
ANNEE	JANVIER		FEVRIER		MARS		TOTAL	
2019	Q	P	Q	P	Q	P	Q	P
P-1	15.84	19 016	15.91	18 946	26.50	15 360	58.24	17 334
p-2	46.81	17 896	53.09	17 712	64.79	14 243	164.70	16 400
p-3	252.93	16 700	259.08	15 128	229.78	13 740	741.80	15 234
p-4	300.98	15 700	236.08	14 352	227.46	12 560	764.52	14 350
p-5	251.94	14 600	216.29	13 435	211.20	11 617	679.43	13 302
p-6	381.39	13 000	383.94	11 234	295.61	10 279	1 060.94	11 603
p-7	265.45	12 610	384.74	10 451	332.45	9 199	982.64	10 611
p-8	0.36	12 399			3.17	8 520	3.53	8 919
p-9							0.00	0
TTEs TAILLES	1515.7014	14 565	1549.1332	12 775	1390.97628	11 446	4 455.81	12 969
PR 1	12.41	1 139	8.15	13 459	24.62	11 770	45	9 154
PR 2	30.49	14 000	43.01	13 146	42.25	10 807	116	12 517
PR 3	40.64	12 370	66.98	10 750	119.71	8 934	227	10 083
PR					2.07	7 993	2	7 993
TOAL PR	84	11 296	118	11 810	189	9 713	390	10 686
TOTAL G	1 599	14 394	1 667	12 706	1 580	11 239	4 846.15	12 785
ANNEE	AVRIL		MAI		JUIN		TOTAL	
2019	Q	P	Q	P	Q	P	Q	P
P-1	43.61	14 635	23.42	14 390	9.24	14 289	76.2629	14 518
p-2	77.64	13 446	53.46	13 000	22.42	12 832	153.5119	13 201
p-3	499.10	12 272	383.10	11 600	81.11	11 470	963.3092	11 937
p-4	537.12	11 136	345.28	10 500	114.94	10 336	997.335	10 824
p-5	502.70	10 167	291.53	9 700	76.14	9 630	870.3722	9 964
p-6	734.59	9 618	548.44	9 286	58.58	9 146	1341.6091	9 462
p-7	723.90	8 636	515.00	8 291	108.40	8 271	1347.2927	8 475
p-8	0.03	8 520	35.46	7 800			35.4955	7 801
p-9			15.62	3 346			15.6208	0
TTEs TAILLES	3118.6766	10 330	2211.3038	9 777	470.8289	9 990	5800.8093	10 083
PR 1	34.66	10 494	69.30	9 975	2.12	9 975	106.0687	10 144
PR 2	159.58	9 773	98.88	9 500	48.69	9 039	307.1547	9 569
PR 3	195.33	7 879	224.78	7 700	89.93	7 039	510.044	7 652
PR	4.15	6 507	66.54	7 045	65.74	6 515	136.4218	6 773
TOAL PR	393.7115	8 863	459.4967	8 336	206.481	7 374	1059.6892	8 344
TOTAL G	3512.3881	10 166	2670.8005	9 529	677.3099	9 193	6860.4985	9 822

ANNEE	JUILLET		AOUT		SEPTEMBRE		TOTAL	
2019	Q	P	Q	P	Q	P	Q	P
p-1	12.53	14 390	34.30	13 603	38.03	9 951	84.861	12 082
p-2	64.62	13 000	76.85	11 690	99.95	9 517	241.419	11 141
p-3	254.61	11 600	211.28	10 277	548.80	9 192	1014.6929	10 022
p-4	254.74	10 500	246.69	9 613	751.19	8 467	1252.6262	9 106
p-5	231.68	9 700	248.08	9 409	675.74	8 289	1155.5	8 813
p-6	492.67	9 300	462.05	9 291	674.47	8 793	1629.1884	9 088
p-7	413.57	8 300	550.53	8 296	558.36	8 059	1522.4651	8 210
p-8			2.87	7 800	14.60	7 500	17.4733	0
p-9					22.17	3 000	22.1679	0
TTES TAILLES	1724.4151	9 806	1832.6552	9 344	3383.3235	8 554	6940.3938	9 045
PR 1	17.09	9 975	25.66	9 001	134.87	7 395	177.6275	7 875
PR 2	47.28	9 500	53.60	8 178	412.90	7 204	513.7697	7 517
PR 3	66.06	7 700	173.91	7 654	480.73	7 225	720.7038	7 372
PR	3.37	7 045	25.38	6 984	104.64	6 506	133.3862	6 610
TOAL PR	133.8063	8 610	278.5476	7 818	1133.1333	7 171	1 545	7 412
TOTAL G	1858.2214	9 720	2111.2028	9 143	4516.4568	8 207	8 486	8 771
ANNEE	OCTOBRE		NOVEMBRE		DECEMBRE		TOTAL	
2019	Q	P	Q	P	Q	P	Q	P
P-1	42.40	8 701	19.54	8 634	29.55	8 828	91.4873	8 728
p-2	81.85	8 787	38.09	8 814	76.39	8 891	196.3292	8 833
p-3	427.81	8 735	213.53	8 978	535.97	8 947	1177.3142	8 875
p-4	437.35	8 079	262.53	8 295	631.32	8 257	1331.20675	8 206
p-5	345.45	7 791	219.62	7 997	688.14	7 956	1253.2047	7 918
p-6	422.15	8 375	191.00	8 500	904.22	8 470	1517.3708	8 447
p-7	421.97	7 943	207.67	8 000	929.13	7 968	1558.7668	7 966
p-8					54.51	7 500	54.5104	0
p-9					18.70	1 254	18.7036	0
TTES TAILLES	2 179	8 232	1 152	8 369	3 868	8 252	7 199	8 204
PR 1	57.04	7 348	62.07	7 468	48.84	7 733	167.9488	7 505
PR 2	139.31	7 306	91.26	7 660	144.79	7 587	375.3585	7 501
PR 3	198.92	7 145	38.26	7 200	285.77	7 193	522.9498	7 175
PR	107.05	6 501	121.91	5 955	170.21	6 501	399.171	6 334
TOAL PR	502.3175	7 075	313.4945	6 903	649.6161	7 140	1465.4281	7 067
TOTAL G	2 681	8 015	1 465	8 055	4 518	8 092	8 664	8 062

**EXPORTATIONS DE POULPE (TAKO+PR) PAR MOIS
ET PAR TAILLE TOUTES ORIGINES
Q EN TONNES; P=PRIX MOYEN PONDERE EN \$ US PAR TONNE**

TABLEAU N°210

ANNEE	JANVIER		FEVRIER		MARS		TOTAL	
2020	Q	P	Q	P	Q	P	Q	P
P-1	39,46	8704	21,97	8666	27,97	9379	89,4	8 906
p-2	120,86	8715	57,12	8710	65,95	9128	243,93	8 825
p-3	388,46	8941	286	8795	356,92	8803	1031,38	8 853
p-4	474,49	8238	327	8033	372,99	8079	1174,48	8 130
p-5	513,57	7931	385,03	7756	374,49	7764	1273,09	7 829
p-6	667,89	8426	555,21	8140	439,07	8008	1662,17	8 220
p-7	744,06	7919	573,04	7701	560,44	7580	1877,54	7 751
p-8	43,33	7467	3,19	7091	7,03	6981	53,55	7 381
p-9	0	0	31,77	1735	0	0	31,77	1 735
TTES TAILLES	2992,12	8 253	2 240	7 957	2 205	8 046	7 437	8 103
PR 1	36,9	7666	19,31	7728	8,23	7284	64,44	7 636
PR 2	139,95	7 299	194,99	6 075	121,2	7 315	456,14	6 780
PR 3	262	7 170	182,51	5 315	186,45	6 348	630,96	6 391
PR	134,9	6 500	48,38	6 500	153,14	5 681	336,42	6 127
TOAL PR	573,75	7 076	445	5 881	469	6 397	1487,96	6 504
TOTAL G	3565,87	8 064	2685,52	7 613	2673,88	7 757	8925,27	7 836

TABLEAU N°212

ANNEE	JUILLET		AOUT		SEPTEMBRE		TOTAL	
2020	Q	P	Q	P	Q	P	Q	V
P-1	6,58	8652	26,63	8603	45,16	8618	78,37	8 616
p-2	29,49	8361	90,27	8225	126,44	8076	246,2	8 165
p-3	208,19	7928	441,06	7913	373,54	7757	1022,79	7 859
p-4	268,28	7201	641,6	7241	485,51	7054	1395,39	7 168
p-5	398,13	6859	758,65	6923	543,84	6806,68	1700,62	6 871
p-6	316,79	7475	934,04	7423	708,52	7369	1959,35	7 412
p-7	193,21	6968	665,46	6893	715	6833	1573,67	#REF!
p-8	15,35	6500	17,19	6324	15,84	6121	48,38	6 313
p-9	0	0	0	0	0	0	0	0
TTES TAILLES	1436,02	7 264	3 575	7 270	3 014	7 180	8024,77	7 235
PR 1	11,73	6 761	86,11	6839	119,39	6 228	217,23	6 499
PR 2	229,33	6 678	329,9	6639	215,16	6 473	774,39	6 604
PR 3	206,79	6 110	432,66	6095	351,73	5 955	991,18	6 048
PR	44,29	5 492	40,54	4966	92,16	4 874	176,99	5 050
TOAL PR	492,14	6 335	889	6 317	778	6 012	2159,79	6 211
TOTAL G	1928,16	7 027	4464,11	7 080	3792,29	6 940	10184,56	7 018

TABLEAU N°213								
ANNEE	OCTOBRE		NOVEMBRE		DECEMBRE		TOTAL	
2020	Q	P	Q	P	Q	P	Q	P
P-1	31,44	8522	28,87	8418	23,06	9103	83,37	8647
p-2	129,46	8137	47,89	7840	74,35	8950	251,70	8321
p-3	455,17	7716	177,46	7444	245,05	8537	877,68	7890
p-4	502,21	6935	74,92	6795	222,78	8677	799,91	7407
p-5	543,84	6807	67,22	6504	147,51	8814	758,57	7170
p-6	801,93	7140	84,55	6991	143,54	9355	1 030,02	7436
p-7	913,43	6606	83,15	6515	143,76	8688	1 140,34	6862
p-8	26,61	6194	0	0	0	0	26,61	6194
p-9	8,17	6300	57,56	1821	0	0	65,73	2378
TTES TAILLES	3412,26	7 032	622	6 633	1 000	8 792	5 034	7 332
PR 1	96,34	6 525	15	6 543	59,93	6 891	171,27	6 655
PR 2	278,06	6 348	44,02	6 030	141,96	6 684	464,04	6 421
PR 3	218,91	5 923	19,07	5 828	86,09	6 525	324,07	6 077
PR	122,22	4 831	61,67	4 624	69,27	5 974	253,16	5 093
TOAL PR	715,53	5 983	140	5 437	357	6 543	1 213	6 085
TOTAL G	4127,79	6 850	761,38	6 414	1357,3	8 200	6 246,47	7 090

**EXPORTATIONS DE POULPE (TAKO+PR) PAR MOIS
ET PAR TAILLE--CONGELE A BORD
Q EN TONNES; P+PRIX MOYEN PONDERE EN \$ US PAR TONNE**

TABLEAU N°214

ANNEE	JANVIER		FEVRIER		MARS		TOTAL	
2020	Q	P	Q	P	Q	P	Q	P
P-1	16,27	8500	0,78	8500	1,78	9300	18,83	8 576
p-2	52,43	8500	14,74	8500	6,24	8900	73,41	8 534
p-3	11,6	8500	56,6	8500	26,19	8500	94,39	8 500
p-4	7,1	7800	64,64	7800	31,98	7800	103,72	7 800
p-5	20,05	7500	109,56	7500	38,67	7500	168,28	7 500
p-6	25,57	8000	166,55	8000	149,58	8000	341,70	8 000
p-7	46,96	7500	247,19	7500	331,45	7500	625,60	7 500
p-8	2,87	7000	0,62	7000	6,39	7000	9,88	7 000
p-9	0	0	0	0	0	0	0,00	0
TTES TAILLES	182,85	8 013	660,68	7 764	592,28	7 701	1 435,81	7 770
PR 1	0,02	7100	0,22	7 100	0,23	7 100	0,47	7 100
PR 2	5,99	7 000	17,82	7 000	7,69	7 000	31,5	7 000
PR 3	1,3	6 500	15,92	6 500	1,54	6 501	18,76	6 500
PR	0,13	6 000	0	0	0	0	0,13	6 000
TOAL PR	7,44	6 895	33,96	6 766	9,46	6 921	50,86	6 814
TOTAL G	190,29	7 969	694,64	7 715	601,74	7 689	1 486,67	7 737

TABLEAU N°215								
ANNEE	AVRIL		MAI		JUNIN		TOTAL	
2020	Q	P	Q	P	Q	P	Q	P
P-1	0	0	1,02	9300	0,94	8300	1,96	8 820
p-2	0,35	8900	2,87	8900	5,93	7900	9,15	8 252
p-3	1,27	8500	17,3	7970	24,14	7500	42,71	7 720
p-4	1,38	7800	16,17	7438	75	6800	92,55	6 926
p-5	1,5	7500	14,62	7106	98,42	6500	114,54	6 590
p-6	13,38	8000	31,55	7562	543,57	7000	588,50	7 053
p-7	12,79	7500	30,05	7110	670,28	6500	713,12	6 544
p-8	1,24	7000	3,73	7000	7,16	6000	12,13	6 410
p-9	0	0	0	0	0	0	0,00	0
TTES TAILLES	31,91	7 758	117,31	7 462	1425,44	6 728	1 574,66	6 803
PR 1	0,18	7 100	0,98	7 100	0,18	7 000	1,34	7 087
PR 2	0,32	7 000	2,8	7 000	13,73	6 200	16,85	6 348
PR 3	0,28	6 500	1,79	6 500	9,39	5 700	11,46	5 845
PR	0	0	0	0	0	0	0	0
TOAL PR	0,78	6 844	5,57	6 857	23,3	6 005	29,65	6 187
TOTAL G	32,69	7 737	122,88	7 435	1448,74	6 716	1 604,31	6 792

TABLEAU N°216

ANNEE	JUILLET		AOUT		SEPTEMBRE		TOTAL	
2020	Q	P	Q	P	Q	P	Q	P
P-1	0	0	0,53	8300	2,9	8300	3,43	8 300
p-2	0	0	1,75	7900	12,73	7900	14,48	7 900
p-3	27,11	7500	4,67	7500	35,66	7500	67,44	7 500
p-4	45,97	6800	12,23	6800	93,31	6800	151,51	6 800
p-5	103,23	6500	20,38	6500	106,35	6500	229,96	6 500
p-6	0	0	35,64	7000	61,6	7000	97,24	7 000
p-7	0	0	36,92	6500	88,03	6500	124,95	6 500
p-8	0	0	6,05	6000	9,99	6000	16,04	6 000
p-9	0	0	0	0	0	0	0,00	0
TTES TAILLES	176,31	6 732	118,17	6 725	410,57	6 774	705,05	6 755
PR 1	0	0	0,5	6 300	0,49	6 300	0,99	6 300
PR 2	9,85	6200	0,57	6 200	4,4	6 200	14,82	6 200
PR 3	2,81	5700	0,57	5 701	2,43	5 700	5,81	5 700
PR	0	0	0	0	0,04	5 000	0,04	5 000
TOAL PR	12,66	6 089	1,64	6 057	7,36	6 035	21,66	6 068
TOTAL G	188,97	6 689	119,81	6 715	417,93	6 761	726,71	6 735

TABLEAU N°217								
ANNEE	OCTOBRE		NOVEMBRE		DECEMBRE		TOTAL	
2020	Q	P	Q	P	Q	P	Q	P
P-1	10,54	8300	0,08	8300	1,49	8847	12,11	8 367
p-2	44,94	7900	0,28	7900	4,85	8113	50,07	7 921
p-3	178,9	7500	72,44	7500	46,01	7508	297,35	7 501
p-4	216,58	6800	8,65	6800	1,33	6944	226,56	6 801
p-5	238,87	6500	14,15	6500	1,92	6630	254,94	6 501
p-6	477,17	7000	20,16	7000	0,48	8936	497,81	7 002
p-7	581,35	6500	21,47	6500	0,58	8586	603,40	6 502
p-8	9,24	6000	0	0	0	0	9,24	6 000
p-9	8,17	6300	0	0	0	0	8,17	6 300
TTES TAILLES	1765,76	6 816	137,23	7 124	56,66	7 575	1 959,65	6 860
PR 1	6,26	6 300	5,16	6 300	0,72	7579	12,14	6 376
PR 2	125,71	6 200	6,3	6 200	39,48	6224	171,49	6 206
PR 3	38,47	5 700	14,17	5 700	9,68	5729	62,32	5 705
PR	0	0	4,37	5000	3,02	6400	7,39	5 572
TOAL PR	170,44	6 091	30	5 806	52,9	6 162	253,34	6 072
TOTAL G	1936,2	6 752	167,23	6 888	109,56	6 893	2212,99	6 769

**EXPORTATIONS DE POULPE (TAKO+PR) PAR MOIS
ET PAR TAILLE--CONGELE A TERRE
Q EN TONNES; P=PRIX MOYEN PONDERE EN \$ US PAR TONNE**

TABLEAU N°218

ANNEE	JANVIER		FEVRIER		MARS		TOTAL	
2020	Q	P	Q	P	Q	P	Q	P
P-1	23,18	8847	21,19	8672	26,19	9385	70,56	8 994
p-2	68,42	8880	42,37	8783	59,71	9152	170,50	8 951
p-3	376,85	8954	228,95	8868	330,73	8827	936,53	8 888
p-4	467,39	8245	262,43	8091	341,01	8105	1 070,83	8 163
p-5	493,52	7949	275,47	7858	335,83	7794	1 104,82	7 879
p-6	642,33	8443	388,67	8200	289,48	8012	1 320,48	8 277
p-7	697,1	7947	325,85	7854	228,98	7696	1 251,93	7 877
p-8	40,46	7500	2,57	7113	0,64	6801	43,67	7 467
p-9	0	0	31,77	1735	0	0	31,77	1 735
TTES TAILLES	2809,25	8 269	1579,27	8 038	1612,57	8 173	6 001,09	8 182
PR 1	36,68	7666	19,08	7736	8	7289	63,76	7 640
PR 2	133,96	7312	177,17	5982	113,51	7337	424,64	6 764
PR 3	260,77	7173	166,59	5201	184,91	6347	612,27	6 387
PR	134,76	6 501	48,38	6 500	153,74	5 681	336,88	6 127
TOAL PR	566,17	7 078	411,22	5 808	460,16	6 385	1437,55	6 493
TOTAL G	3375,42	8 069	1990,49	7 577	2072,73	7 776	7438,64	7 856

TABLEAU N°219								
ANNEE	AVRIL		MAI		JUN		TOTAL	
2020	Q	P	Q	P	Q	P	Q	P
P-1	3,32	9800	3,85	8863	15,43	8680	22,60	8 876
p-2	14,45	9400	8,76	8567	30,49	8258	53,70	8 616
p-3	137,74	9000	39,59	8514	233,93	7939	411,26	8 350
p-4	183,54	8300	68,36	8046	317,83	7277	569,73	7 699
p-5	83,04	7365	83,04	7365	188,63	6976	354,71	7 158
p-6	100,44	8500	95,11	7804	208,05	7479	403,60	7 810
p-7	106,73	8000	139,61	7287	200,8	6961	447,14	7 311
p-8	0	0	0	0	8,94	6500	8,94	6 500
p-9	0	0	0	0	0	0	0,00	0
TTES TAILLES	629,26	8 344	438,32	7 683	1204,1	7 378	2 271,68	7 704
PR 1	1,89	7 800	8,91	7 603	61,15	6 495	71,95	6 666
PR 2	47,71	7 064	51,44	7 639	105,02	6 301	204,17	6 816
PR 3	34,88	6 362	51,69	6 424	195,68	6 174	282,25	6 243
PR	24,64	5 534	4,42	5 283	93,76	4 942	122,82	5 073
TOAL PR	109,12	6 507	116,46	7 008	455,61	5 993	681,19	6 249
TOTAL G	738,38	8 073	554,78	7 541	1659,71	6 998	2952,87	7 368

TABLEAU N°220

ANNEE	JUILLET		AOUT		SEPTEMBRE		TOTAL	
2020	Q	P	Q	P	Q	P	Q	P
P-1	6,58	8652	26,1	8609	42,26	8640	74,94	8 630
p-2	29,49	8361	88,52	8231	113,71	8095	231,72	8 181
p-3	181,08	7992	436,39	7917	337,88	7784	955,35	7 884
p-4	22,32	7284	629,37	7250	392,2	7114	1 043,89	7 200
p-5	294,9	6985	738,27	6935	437,49	6881	1 470,66	6 929
p-6	316,79	7475	898,4	7440	646,93	7404	1 862,12	7 433
p-7	193,21	6968	628,54	6916	626,98	6880	1 448,73	6 907
p-8	15,35	6500	11,13	6500	5,85	6329	32,33	6 469
p-9	0	0	0	0	0	0	0,00	0
TTES TAILLES	1059,72	7 348	3456,72	7 289	2603,3	7 243	7 119,74	7 281
PR 1	11,73	6 761	85,61	6 339	118,91	6 228	216,25	6 301
PR 2	219,48	6 699	329,34	6 640	210,76	6 479	759,58	6 612
PR 3	203,98	6 116	432,09	6 096	349,29	5 956	985,36	6 051
PR	44,29	5 492	40,54	4 966	92,11	4 874	176,94	5 050
TOAL PR	479,48	6 341	887,58	6 270	771,07	6 012	2138,13	6 193
TOTAL G	1539,2	7 035	4344,3	7 080	3374,37	6 962	9257,87	7 030

TABLEAU N°221								
ANNEE	OCTOBRE		NOVEMBRE		DECEMBRE		TOTAL	
2020	Q	P	Q	P	Q	P	Q	P
P-1	20,9	8634	28,79	8419	21,57	9121	71,26	8 695
p-2	84,52	8264	47,62	7840	69,5	9008	201,64	8 420
p-3	276,27	7856	105,02	7405	199,04	8775	580,33	8 090
p-4	285,63	7037	66,28	6794	221,45	8688	573,36	7 647
p-5	271,3	6809	53,07	6506	145,59	8843	469,96	7 405
p-6	324,76	7345	64,39	6988	143,06	9356	532,21	7 842
p-7	332,09	6790	61,68	6520	143,18	8689	536,95	7 265
p-8	17,37	6298	0	0	0	0	17,37	6 298
p-9	0	0	57,56	1821	0	0	57,56	0
TTES TAILLES	1612,84	7 227	484,41	6 494	943,39	8 865	3 040,64	7 619
PR 1	90,09	6 541	9,84	6 670	59,21	6 883	159,14	6 676
PR 2	152,34	6 470	37,72	6 001	102,48	6 861	292,54	6 546
PR 3	180,44	5 970	4,9	6 200	76,5	6 626	261,84	6 166
PR	122,22	4 831	57,3	4 615	66,25	5 954	245,77	5 083
TOAL PR	545,09	5 949	109,76	5 346	304,44	6 609	959,29	6 089
TOTAL G	2157,93	6 904	594,17	6 282	1247,83	8 315	3999,93	7 252

EXPORTATIONS DE POULPE BATTU PAR MOIS								
ET PAR TAILLE--CONGELE A TERRE								
Q EN TONNES; P=PRIX MOYEN PONDERE EN \$ US PAR TONNE								
ANNEE 2019								
ANNEE	JANVIER		FEVRIER		MARS		TOTAL	
2019	Q	P	Q	P	Q	P	Q	P
P-G	119.58	9 784	177.42	9 711	148.87	9 709	445.88	9 730
P-M	4.30	9 777	3.07	9 691	1.05	9 691	8.41	9 735
P-P	14.95	9 777	14.95	9 691	3.56	9 691	33.46	9 729
TTES TAILLES	138.83208	9 783	195.4417	9 709	153.4765	9 709	334.27	14 197
ANNEE	AVRIL		MAI		JUIN		TOTAL	
2019	Q	P	Q	P	Q	P	Q	P
P-G	171.48	9 653	117.06	9 581	28.03	9 627	316.5618	9 624
P-M	5.83	9 632	0.84	9 605	0	0	6.6705	9 629
P-P	0	0	1.52	9 605	0	0	1.516	9 605
TTES TAILLES	177.3118	9 652	119.4082	9 582	28.0283	9 627	324.7483	9 624
ANNEE	JUILLET		AOUT		SEPTEMBRE		TOTAL	
2019	Q	P	Q	P	Q	P	Q	P
P-G	75.56	9 594	212.56	9 557	122.39	9 453	410.5139	9 532
P-M	3.76	9 605	0.06	9 519	0.25	9 434	4.0691	9 593
P-P	0.67	9 605	0	0	9.77	9 434	10.4428	9 445
TTES TAILLES	79.997	9 595	212.6178	9 557	132.411	9 451	425.0258	9 531
ANNEE	OCTOBRE		NOVEMBRE		DECEMBRE		TOTAL	
2018	Q	P	Q	P	Q	P	Q	P
P-G	122.94	9 445	42.85	9 499	79.50	8 607	245.2951	9 183
P-M	0	0	11.75	9 454	0.10	8 325	11.8416	9 445
P-P	0.11	9 434	9.60	9 519	15.69	8 431	25.4024	8 847
TTES TAILLES	123	9 445	64	9 494	95	686 408	283	9 164
TOTAL G							1 367	11 659

EXPORTATIONS DE POULPE BATTU PAR MOIS								
ET PAR TAILLE--CONGELE A TERRE								
Q EN TONNES; P=PRIX MOYEN PONDERE EN \$ US PAR TONNE								

2020

ANNEE	JANVIER		FEVRIER		MARS		TOTAL	
2020	Q	P	Q	P	Q	P	Q	P
P-G	3,6	8 325	0	0	0	0	3,6	8 325
P-M	0	0	0,13	8 129	0,02	8 100	0,15	8 125
P-P	152,13	8 319	89,01	8 127	122,38	8 246	363,52	8 247
TTES TAILLES	155,73	8319	89,14	8127	122,4	8246	367,27	8248

ANNEE	AVRIL		MAI		JUIN		TOTAL	
2020	Q	P	Q	P	Q	P	Q	P
P-G	0	0	0	0	0,02	8 400	0,02	8 400
P-M	0	0	0	0	0,91	8 473	0,91	8 473
P-P	27,24	8 157	50,45	8 158	85,85	8 408	163,54	8 289
TTES TAILLES	27,24	8157	50,45	8158	86,78	8409	164,47	8290

ANNEE	JUILLET		AOÛT		SEPTEMBRE		TOTAL	
2020	Q	P	Q	P	Q	P	Q	P
P-G	0	0	13,88	8 850	6,27	9	20,15	6 099
P-M	0	0	5,57	8 850	0	0	5,57	8 850
P-P	77,52	8 536	99,64	8 868	185,72	8 847	362,88	8 786
TTES TAILLES	77,52	8536	119,09	8865	191,99	8558	388,6	8648

ANNEE	OCTOBRE		NOVEMBRE		DECEMBRE		TOTAL	
2020	Q	P	Q	P	Q	P	Q	P
P-G	4,22	8 845	0	0	6	9 075	10,22	8 980
P-M	8,78	8 850	0	0	17,36	9 019	26,14	8 962
P-P	79,25	8 832	61,2	8 854	70,33	9 124	210,78	8 936
TTES TAILLES	92,25	8834	61,2	8854	93,69	9101	247,14	8940
TOTAL GEN							1167,48	8534

**EXPORTATIONS SMCP A PARTIR DE NOUAKCHOTT
2019 ET 2020**

**SITUATION DES EXPORTATIONS SMCP PAR FAMILLES D'ESPECES
A PARTIR DE NOUAKCHOTT POUR L'EXERCICE 2019**
Q en tonnes, V en milliers de\$/us

TAB N°276										
ANNEE	POULPE		SEICHE		CALAMAR		TOTAL CEPHAL		CRUSTACES	
	Q	V	Q	V	Q	V	Q	V	Q	V
2019	5 731	55 138	521	1 513	2 176,00	16 114,00	8 428	72 765	1	8
%	25,56	65,19	2,32	6,75	9,70	19,05	37,58	86,03	0,00	0,01
ANNEE	DEMERSEAUX		MOLUSQUES		PELAGIQUES		POUTARGUE		TOTAL GENERAL	
	Q	V	Q	V	Q	V	Q	V	Q	V
2019	5 218	4 519	1 979	2 731	6 712	3 728	88	834	22 426	84 585
%	23,27	45,19	8,82	3,23	29,93	4,41	0,39	0,99	100,00	100,00

SITUATION GLOBAL DES EXPORTATIONS (NOUVEAUX PRODUITS) A PARTIR DE NOUAKCHOTT
Q: EN TONNES , V: EN MILLEIERS DE DOLLARDS

TAB N°277						
ANNEE	FARINE		HUILE		TOTAL GENERAL	
	Q	V	Q	V	Q	V
2019	6 814	8 187	1 528	1 709	8 342	9 896
%	81,68	82,73	18,32	17,27	100,00	100,00

**SITUATION DES EXPORTATIONS SMCP PAR FAMILLES D'ESPECES
A PARTIR DE NOUAKCHOTT POUR L'EXERCICE 2020**
Q en tonnes, V en milliers de\$/us

TAB N°276

ANNEE	POULPE		SEICHE		CALAMAR		TOTAL CEPHAL		CRUSTACES	
	Q	V	Q	V	Q	V	Q	V	Q	V
2020	3 710	2 721	1 043	3 144	1 281	7 462	6 034	13 327	21	210
%	13,88	9,17	3,90	11,76	4,79	25,13	22,58	44,89	0,08	0,71
ANNEE	DEMERSEAUX		MOLUSQUES		PELAGIQUES		POUTARGUE		TOTAL GENERAL	
	Q	V	Q	V	Q	V	Q	V	Q	V
2020	5 762	4 149	993	1 366	13 719	8 590	194	2 046	26 724	29 688
%	21,56	41,49	3,72	4,60	51,34	28,93	0,73	6,89	100,00	100,00

SITUATION GLOBAL DES EXPORTATIONS (NOUVEAUX PRODUITS) A PARTIR DE NOUAKCHOTT

Q: EN TONNES , V: EN MILLEIERS DE DOLLARDS

TAB N°277

ANNEE	FARINE		HUILE		TOTAL GENERAL	
	Q	V	Q	V	Q	V
2020	11 485	12 184	3 492	3 492	14 978	15 676
%	76,68	77,72	23,32	22,28	100,00	100,00