



الشركة الموريتانية لتسويق الاسماك

**S. M. C. P. sem**

SOCIETE MAURITANIEENNE DE COMMERCIALISATION DE POISSONS

الادارة العامة

ادارة رقابة التسيير و التفتيش الداخلي

Direction Générale

Direction du Contrôle de Gestion et d'Inspection Interne

# الكشف الاحصائي السنوي

**Bulletin de statistiques V 46-2023**

النسخة رقم: 46

للعام 2023

المصدر : قاعدة بيانات الشركة- ا ر ت

Source : BD-SMCP/DCGI

[WWW.SMCP.MR](http://WWW.SMCP.MR)

[INFO@SMCP.MR](mailto:INFO@SMCP.MR)

## بِسْمِ اللَّهِ الرَّحْمَنِ الرَّحِيمِ

### تقديم

في إطار المهام التي يطلع بها قطاع الصيد و الاقتصاد البحري ، و من خلال الاهداف المسندة للشركة الموريتانية لتسويق الاسماك ، والتي من ضمنها ضبط مختلف العمليات المتعلقة بتسويق و تصدير المنتجات البحرية الوطنية المحددة في المرسومين **2019/73** و **2017/27**، حيث يتم ضبط مختلف الانشطة تسجيلا و تخزينا على الوسائط المعلوماتية وفق مسطرة اجراءات محكمة بنظام مدمج متعدد المهام ، طورته الشركة بقدراتها الذاتية .

فمن خلال هذا النظام الذي يضبط العمليات من استلام المنتج حتى التسديد للمنتج الوطني بعد خصم الحقوق و الاتاوات العمومية و شبه العمومية ، يتم اصدار العديد من النشرات و البيانات الاحصائية وفق الحاجة خدمة للقطاع و المهنيين و السلطات الادارية و المالية في البلاد ، و تسند هذه المهمة وفق مسطرة الاجراءات الداخلية في الشركة لإدارة رقابة التسيير و التفتيش الداخلي و المكلفة من ضمن مهامها بنظام المعلوماتية و الاحصائيات.

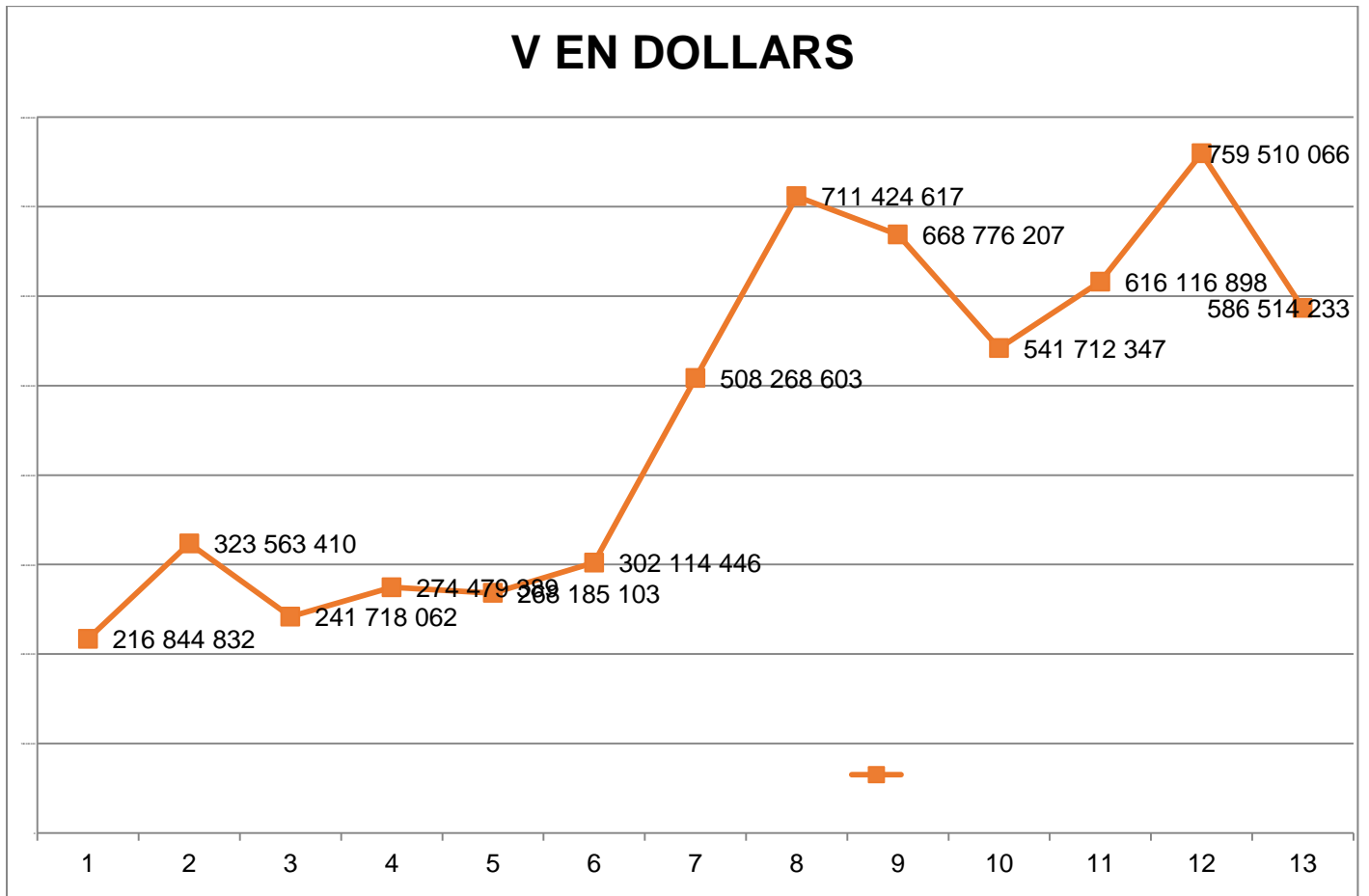
و يعتبر هذا الكشف السنوي الذي تصدره الادارة العامة للشركة و تنشره على موقع الشركة الرسمي و توزعه ، بمثابة نشرة دورية سنوية تحمل كمية هامة من المعلومات مضمونة المصدر و تهم الجميع .

و وفق تعليمات المدير العام للشركة السيد يحيى أحمد الوقف ، نضع هذه النسخة الجديدة من الكشف السنوي للإحصائيات رقم **46- لعام 2023**، تحت تصرف مختلف المهتمين و الباحثين و المهنيين مع الاستعداد لتقديم مزيدا من التفاصيل و الشروح الممكنة عند الحاجة.

مدير رقابة التسيير و التفتيش الداخلي  
محمد المامي الشيخ ماء العينين بوحيني

## الصادرات خلال 13 سنة من 2011 حتى 2023

ANNEE	Q EN TONNES	V EN DOLLARS	AUG.	PRIX POND.	AUG.M.PRIX
2011	31 759	216 844 832	6828		
2012	54 157	323 563 410	106 718 578	5 975	- 853
2013	66 819	241 718 062	-81 845 348	3 617	- 2 357
2014	62 555	274 479 389	32 761 327	4 388	770
2015	80 054	268 185 103	-6 294 285	3 350	- 1 038
2016	90 567	302 114 446	33 929 343	3 336	- 14
2017	180 527	508 268 603	206 154 156	2 815	- 520
2018	292 012	711 424 617	203 156 014	2 436	- 379
2019	268 072	668 776 207	-42 648 410	2 495	58
2020	326 960	541 712 347	-127 063 860	1 657	- 838
2021	305 148	616 116 898	74 404 551	2 019	362
2022	357 668	759 510 066	143 393 168	2 124	104
2023	311 889	586 514 233	-172 995 833	1 881	- 243



الصادرات حتى 31 12 2023 حسب النوع مع مقارنة 2022 لنفس الفترة

## EXPORTATIONS PAR GROUPE D'ESPECES DU 01 JAN AU 31 12 2023 ET 2022

السنة/الاصناف	2022		2023		% الكمية % Quantité	% القيمة % Valeurs
	الكمية ب الطن	القيمة بالدولار	الكمية ب الطن	القيمة بالدولار		
	Q en Tonnes	V en Dollars	Q en Tonnes	V en Dollars		
<b>CALAMAR</b>	1 948.3	12 564 956	2 569.4	19 179 328	32%	53%
Bord	1 105.0	6 731 571	1 238.9	8 799 368	12%	31%
Terre	843.3	5 833 385	1 330.5	10 379 960	58%	78%
<b>CRABES</b>	189.3	403 350	191.9	416 685	1%	3%
Bord	188.4	398 098	172.3	373 992	-9%	-6%
Terre	0.9	5 252	19.6	42 693	100%	100%
<b>CREVETTES</b>	291.4	1 037 711	72.8	305 232	-75%	-71%
Bord	136.1	466 211	9.2	88 344	-93%	-81%
Terre	155.3	571 499.6	63.6	216 887.7	-59%	-62%
<b>DIVERS DEMERSEAUX</b>	23 136.8	21 286 989	20 104.1	19 212 460	-13%	-10%
Bord	3 955.2	5 664 194	3 815.2	5 310 360	-4%	-6%
Terre	19 181.6	15 622 795	16 288.9	13 902 100	-15%	-11%
<b>FARINE</b>	88 409.1	114 929 998	68 090.5	88 517 335	-23%	-23%
Terre	88 409.1	114 929 998	68 090.5	88 517 335	-23%	-23%
<b>HUILE</b>	20 063.3	23 072 815	16 960.0	19 303 600	-15%	-16%
Terre	20 063.3	23 072 815	16 960.0	19 303 600	-15%	-16%
<b>LANGOUSTES</b>	301.4	2 623 077	292.5	2 595 835	-3%	-1%
Bord			0.7	6 521		
Terre	301.4	2 623 077	291.8	2 589 314	-3%	-1%
<b>MOLUSQUES</b>	8 786.1	13 023 929	16 155.9	28 644 027	84%	120%
Bord	1 393.0	1 437 639	469.6	537 915	-66%	-63%
Terre	7 393.1	11 586 290	15 686.4	28 106 112	112%	143%
<b>Pélagique</b>	172 489.5	94 353 744	153 246.6	88 183 398	-11%	-7%
Bord	1 630.6	1 423 001	2 964.0	2 437 042	82%	71%
Terre	170 859.0	92 930 742	150 282.6	85 746 356	-12%	-8%
<b>POULPES</b>	38 891.7	460 045 298	29 613.5	296 769 272	-24%	-35%
Bord	7 359.6	77 277 586	5 568.7	50 776 357	-24%	-34%
Terre	31 532.0	382 767 713	24 044.9	245 992 915	-24%	-36%
<b>POUTARGUE</b>	854.8	8 709 819	818.8	8 181 340	-4%	-6%
Bord	2.6	35 659	1.1	13 788	-59%	-61%
Terre	852.2	8 674 160	817.7	8 167 553	-4%	-6%
<b>SEICHES</b>	2 085.9	7 286 213	3 773.3	15 205 721	81%	109%

Bord	895.4	2 919 436	1 658.1	6 528 805	85%	124%
Terre	1 190.5	4 366 777	2 115.2	<b>8 676 916</b>	78%	99%
<b>Total général</b>	<b>357 447.44</b>	<b>759 337 897</b>	<b>311 889</b>	<b>586 514 233</b>	-13%	-23%

PRIX M/P +

-11%

## قراءة مختصرة لحصيلة الصادرات خلال 2022 و اظهار المؤشرات الرئيسية

- سجلت صادرات الشركة خلال 2023 رقم صادرات وصل 586 مليون دولار بتراجع قدره -13% في الكمية المصدرة و 23% في القيمة الكلية مقارنة مع السنة الماضية الاستثنائية 2022. و سجل معدل الاسعار العام تراجعا بلغ 11% .
- تم تصدير 311 الف طن عام 2023. فيما كان 2022 بحجم 357 الف طن.

و يعزى التراجع المسجل هذا العام مقارنة مع 2022 ، لأسباب أهمها أن الزبائن الرئيسيين قد استوردوا سنة 2022 كميات معتبرة بعد التعافي من داء كورونا ، و قد غصت المخازن و تأخر تصريف المخزونات في عديد الاسواق الدولية ، مما انعكس على الطلب 2023 .

محمد المامي الشيخ ماء العينين بوحبيني

مدير رقابة التسيير و التفتيش الداخلي

المدير العام  
يحيى أحمد الوقف

## PRESENTATION ET REMERCIEMENTS

Le présent rapport constitue la 46ème édition et correspond aux statistiques de l'année 2023 en matière de vente des produits halieutiques et met en lumière les résultats réalisés au cours de l'année écoulée.

Il est le fruit de la collaboration et de l'engagement de la Direction du Contrôle de Gestion, notamment celui du Directeur du Contrôle de Gestion et d'Inspection Interne (DCGII) et de son Adjoint.

C'est donc pour moi l'occasion de leur exprimer ici ma profonde gratitude pour ce soutien constant sans lequel ce travail n'aurait pu être réalisé.

En effet, c'est grâce à leur disponibilité et à leur accompagnement précieux tout au long de l'année que j'ai pu rassembler et traiter les données multiples et variées qui figurent dans ce rapport.

Par ailleurs, je tiens à préciser pour le lecteur que le plan des éditions précédentes a été conservé et ce pour permettre, de façon aisée et rapide, la comparaison des données de 2023 avec celles des années antérieures.

Enfin, l'objectif visé reste celui de faire de ce rapport une source d'informations fiable et un outil de travail sûr permettant d'édifier sur la situation du secteur et contribuer, ainsi, aux prises de décisions de façon éclairée et fondée en matière de gestion et de commercialisation des produits halieutiques.

CHEF SERVICE STATISTIQUES ET CENTRALISATION

MOULLA BRAHIM HAIMOUDA

## Préface

Les statistiques continuent d'être le support indispensable pour toute action qu'un décideur est amené à entreprendre.

En effet, les prises de décisions doivent reposer sur des analyses rigoureuses et précises, étayées par les données fiables et transparentes, afin que les objectifs et les résultats escomptés puissent être atteints (prise de décisions fondée sur les preuves : sixième principe de management de la qualité).

C'est dans ce cadre que la SMCP publie régulièrement ce bulletin annuel regroupant les données relatives à la production et à l'exportation des produits halieutiques soumis à l'obligation de débarquements.

Tout en étant un document destiné avant tout à un usage interne, il n'en demeure pas moins qu'il constitue une importante source de données mise à la disposition de plusieurs utilisateurs tels que : la tutelle, le MF, ME, la BCM, l'OMS et autres institutions nationales et internationales.

Ce bulletin est caractérisé par la fiabilité de ses données qui reflètent la chaîne des opérations de la SMCP qui dispose d'un système de suivi rigoureux et efficient, assuré par une équipe rompue au travail depuis le débarquement du produit, jusqu'à son expédition vers l'extérieur, en passant par un contrôle qualitatif et quantitatif (pointage par espèce et par taille, pesée, etc..).

Toutes ces tâches sont menées à travers un système de management de la qualité qui a permis à la société d'être certifiée ISO 9001 :2015.

Aussi, les statistiques publiées sont générées à partir d'une base de données fiable et sécurisée.

## ANALYSE ET COMMENTAIRES

Conformément au décret n 073/2019 du 23/04/2019, et en application des dispositions de l'article 3 du décret, la SMCP est chargée du contrôle, de l'inspection, du suivi, de la commercialisation et de l'exportation des produits halieutiques congelés, des farines et des huiles de poissons, ainsi que le Petits Pélagiques.

Le volume global des exportations des produits pour l'année **2022** a atteint **357 668** tonnes pour un chiffre d'affaire de **759,511** millions d'US dollars. Ces exportations se présentent comme suit:

<u>Produits</u>	<u>Q(en tonnes)</u>	<u>V (en milliers d'US</u>
<b>Congelés</b>	171 898	578 944
Petits pélagiques congelés	77 297	42 565
Farine de poissons	88 409	114 929
Huile de poissons	20 064	23 073
<b>Total Global</b>	<b>357 668</b>	<b>759 511</b>

Pour l'année **2023**, les exportations de ces produits sont de **311 889** tonnes pour un chiffre d'affaire de **586,514** millions d'US dollars. Ces exportations sont réparties comme suit :

<u>Produits</u>	<u>Q(en tonnes)</u>	<u>V (en milliers de USD</u>
Congelés	171 911	446 644
Petits pélagiques congelés	54 928	32 049
Farine de poissons	68 090	88 517
Huile de poissons	16 960	19 304
<b>Total Global</b>	<b>311 889</b>	<b>586 514</b>

Il ressort que pour l'année 2023, le volume global des exportations a chuté à **311 889** tonnes, contre **357 668** tonnes en 2022, soit une diminution de près de 13 %. En termes de valeur, le chiffre d'affaires a atteint **586,514** millions d'US dollars en 2023 contre **759,511** millions d'US en 2022, soit une diminution de plus 23 %.



La répartition des exportations entre les marchés de destination se présente comme suit en 2023 :

- le marché **Asie** a absorbé 92 516 tonnes soit 29,66% du volume global des exportations pour une valeur de 215,232 millions US soit 36,70% du chiffre d'affaires ;
- la quantité exportée en 2023 à destination du marché **Europe** s'élève à 55 811 tonnes soit 17,89% pour une valeur de 274,662 millions d'US soit 46,83 % du chiffre d'affaire global;
- quant au marché **Afrique** il a absorbé 162 908 tonnes soit 52,23 % pour un montant de 96,079

### Les exportations 2022 par marché de destination

Marché	Q en T	% Q	V en KUSD	% V
EUROPE	68 860	19 %	381 270	50,2 %
ASIE	104 857	29 %	274 448	36,1 %
AFRIQUE	183 448	51 %	103 287	13,6 %
AMERIQUE	503	0,14 %	505	0,1 %
AUSTRALIE	0	0 %	0	0 %
<b>TOTAL</b>	<b>357 668</b>	<b>100 %</b>	<b>759 510</b>	<b>100 %</b>

### Les exportations 2023 par marché de destination

Marché	Q en T	% Q	V en KUSD	% V
EUROPE	55 811	17,89 %	274 662	46,83 %
ASIE	92 516	29,66 %	215 232	36,70 %
AFRIQUE	162 908	52,23 %	96 079	16,38 %
AMERIQUE	654	0,21 %	541	0,09 %
AUSTRALIE	0	0 %	0	0 %
<b>TOTAL</b>	<b>311 889</b>	<b>100 %</b>	<b>586 514</b>	<b>100 %</b>

millions de USD soit 16,38 % du chiffre d'affaires.

- Le marché Américain (nord et sud) reste marginal tant en quantité (0,2%) qu'en valeur (0,09 %).

NB : Il faut noter que ces chiffres comprennent les nouveaux produits. Ce qui n'était pas le cas dans les précédents rapports.

### Les éléments ci-après peuvent être répertoriés à partir des tableaux du Prix moyen pondéré 2023

- Le prix moyen pondéré par marché de destination a connu une baisse pour **l'Europe** de 11,13 % passant à 4 921 USD en 2023 contre 5 537 USD en 2022.
- Le prix moyen au niveau du marché **Asie** est passé de 2 617 USD en 2022 à 2 326 USD en 2023, soit une baisse de 11,12 %.
- Le marché **Afrique**, le prix de la tonne a connu une légère hausse pour se retrouver à 590 \$/tonne en 2023 contre 563 \$/tonne en 2022 ; soit une hausse de 4,8 %.

#### PRIX MOYEN PONDERE DES EXPORTATIONS EN 2022 ET 2023

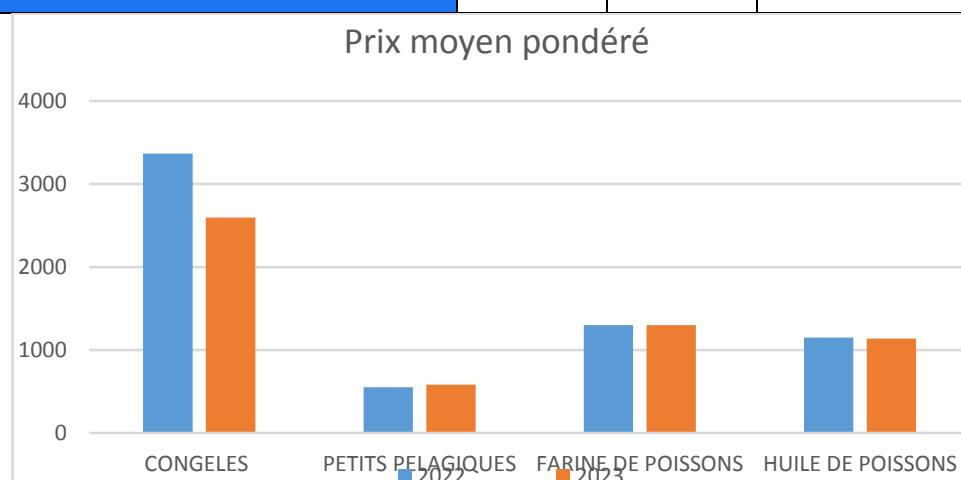
##### PAR TYPE DE PRODUIT

PRODUITS	2022	2023	ECARTS
CONGELES	3 367	2598	23 %
PETITS PELAGIQUES	550	583	-6 %
FARINE DE POISSONS	1300	1300	0 %
HUILE DE POISSONS	1150	1138	1 %

#### PRIX MOYEN PONDERE DES EXPORTATIONS EN 2022 ET 2023

##### PAR TYPE DE MARCHE DE DESTINATION

MARCHE	2022	2023	ECARTS
EUROPE	5 537	4921	11,13 %
ASIE	2 617	2326	11,12 %
AFRIQUE	563	590	-4,80 %
AMERIQUE DU NORD	1003	827	17,55 %
AUSTRALIE	0	0	



## EXPORTATIONS PAR MARCHÉ DE DESTINATION EN DETAIL

L'évolution de la structure des exportations par marché de destination donne les résultats ci-après :

### 1°) Marché Asie (Produit Congelé)

Les exportations vers le marché Asie ont atteint 31 367 tonnes en 2023 soit 18% du volume global, contre 26 931 tonnes en 2022, soit une progression de 4 436 tonnes (16,47 %).

En termes de valeur, le chiffre d'affaires réalisé sur ce même marché s'élève à 136,649 millions de dollars en 2023 contre 173,444 millions de dollars en 2022, soit une baisse de 36,795 millions de dollars (21,21%).

Comme par le passé, les exportations vers l'Asie ont été généralement absorbées par les trois marchés traditionnels en l'occurrence le Japon, la Chine et la Corée qui ont, à eux seuls, importé 30021 tonnes soit 95,70% de la quantité embarquée vers l'Asie.

La répartition de cette quantité entre les trois marchés était comme suit :

1. Le **Japon** a reçu 8 586 tonnes, soit 27,37 % de la quantité embarquée vers l'Asie ;
2. La **Chine** a importé 18 077 tonnes, soit 57,63% du marché Asie ;
3. La **Corée du sud** a acheté 3 358 tonnes, soit 10,70 % des importations du marché Asie.

### 2°) Marché Europe (Produit Congelé)

Ce marché reste dominé par l'Espagne, suivie de l'Italie, du Portugal et de la Grèce comme en 2022.

Les exportations en direction de l'**Europe** en 2023 ont atteint 29 813 tonnes soit 17% du volume global exporté contre 34 139 tonnes en 2022, enregistrant une baisse de 12,7 %.

Le chiffre d'affaires réalisé sur ce marché en 2022 était de 346,173 millions d'US dollars contre 245,634 millions d'US dollars en 2023, soit une baisse de 29 %.

La part du marché **Espagnol** en 2023 est de 24 808 tonnes, soit 83,21% de la quantité importée par le marché d'Europe (29 813 tonnes) contre 208,851 millions d'US dollars, correspondant à 85,02 % du chiffre d'affaires global réalisé sur ce marché qui est de 245,634 millions d'US dollars.

Le volume exporté vers l'**Italie** était de 1 945 tonnes, soit 6,5 % du volume global exporté vers l'Europe, pour une valeur de 17,327 millions d'US dollars, soit 7,05 % du chiffre d'affaires réalisé sur ce marché

Le **Portugal** a importé 1 504 tonnes en 2023, soit 5,04 % du volume global importé par l'Europe pour une valeur de 11,858 millions d'US dollars du chiffre d'affaires sur le marché Europe soit 4,43 %.

Quant à la **Grèce** elle a importé 696 tonnes, soit 2,33 % de la quantité embarquée vers l'Europe, pour une valeur de 6,175 millions d'US dollars, soit 2,51 % du chiffre d'affaires réalisé sur ce marché.

### **3°) Le marché Afrique (Produit Congelé):**

La part de ce marché sur les exportations totales de la SMCP en 2023, représente 64% du volume global exporté soit 110 962 tonnes mais seulement 15 % de la valeur totale soit 65,332 millions d'US dollars.

L'ordre des destinations est resté le même :

- Mali : 35 467 tonnes, soit 20,60 % du volume global exporté pour une valeur de 17,560 millions d'US dollars, soit 26,88 % du chiffre d'affaires réalisé sur ce marché ;
- Côte d'Ivoire : 20 960 tonnes soit 12,18 % du tonnage global exporté pour une valeur de 12,430 millions d'US dollars soit 19 % du chiffre d'affaire réalisé sur ce marché ;
- Le Cameroun vient en troisième position avec 19 864 tonnes pour une valeur de 12,303 millions d'US dollars soit 18,83% du chiffre d'affaire sur ce marché.

### **4°) Le marché américain (Produit congelé) :**

Ce marché reste très faible en enregistrant à peine 654 tonnes pour une valeur de 0,541 millions d'US.

### **EXPORTATION PAR CLIENT 2023 (Produit Congelé)**

Les principaux clients au niveau du marché **Asie** sont restés pratiquement les mêmes (voir tableau ci-après).

<b>MARCHE/CLIENT(Asie)</b>	<b>Q</b>	<b>%</b>	<b>V</b>	<b>%</b>
MaruhaNichiro	1 831	5,87	16 591	12,23
Okaya and Co Ltd	1 515	4,86	13 275	9,78
CongeladosTroulo	997	3,20	9 747	7,18
Marubeni Europe PLC	1 013	3,25	8 797	6,48
PescadosMauco	816	2,62	6 875	5,07
Sert International	1 191	3,82	5 771	4,25
ItochucorporationTokuf	532	1,71	5 006	3,69
Suispamar	495	1,59	4 125	3,04
Kanematsu corporation	390	1,25	3 908	2,88
ItochucorporationTokea	442	1,42	3 686	2,72
Autres	21 953	70,42	57 925	42,68
<b>TOTAL /ASIE</b>	<b>31 175</b>	<b>100</b>	<b>135 706</b>	<b>100</b>

Pour le marché Européen l'ordre a quelque peu changé en termes de chiffre d'affaires par rapport à l'année précédente. Le classement des principaux en 2023 est le suivant :

MARCHE//CLIENT(Europe)	Q	%	V	%
MARPEFISH	2 975	9,98	25 537	10,40
DISCEFA	1 587	5,32	16 163	6,58
ZEINE COMMERCE	1 304	4,37	14 073	5,73
MELLINO	1 149	3,86	11 264	4,59
FRIMO SAM	1 110	3,72	10 868	4,42
MOYSEAFOOD SA	1 022	3,43	9 635	3,92
CongeladosTroulo	936	3,14	9 339	3,8
UNION MARTIN	888	2,98	8 737	3,56
BAIPESCA FISH	2 056	6,90	6 523	2,66
KONGKONG BAIYANG ENTR CO	793	2,66	6 098	2,48
AUTRES	15 993	53,64	127 377	51,86
<b>TOTAL/EUROPE</b>	<b>29 813</b>	<b>100</b>	<b>245 614</b>	<b>100</b>

Pour le marché Afrique les plus importants clients en 2023 étaient les suivants:

MARCHE//CLIENT(Afrique)	Q	%	V	%
KONGKONG BAIYANG ENTR CO	14 470	13,06	8 489	13,00
GESTIONES PESQUERAS CAN	8 304	7,49	5 210	8,00
CONGELCAM SA	4 418	3,99	2 650	4,10
TAMS FISH	4 093	3,69	2 211	3,40
PETACA CHICO	4 008	3,62	2 050	3,10
NEW SEA APS	2 780	2,51	1 973	3,00
MPI HOLDING	3 215	2,90	1 883	2,90
GESPECAN	2 683	2,42	1 771	2,70
J.MARR	2 504	2,26	1 420	2,20
J.MARR SEAFOOD	2 320	2,09	1 390	2,10
<b>Autres</b>	<b>62 026</b>	<b>55,97</b>	<b>36 170</b>	<b>55,50</b>
<b>TOTAL/Afrique</b>	<b>110 821</b>	<b>100</b>	<b>65 217</b>	<b>100</b>

Pour le marché Américain (Nord et Sud) nous avons enregistré en 2023 les nouveaux clients suivants :

MARCHE//CLIENT(Amérique)	Q	%	V	%
HIGH TIDE FISHERIES LTD	26	25	7679	7
TAMS FISH	77	75	99411	93
<b>TOTAL/Amérique</b>	<b>103</b>	<b>100</b>	<b>107090</b>	<b>100</b>

### **EXPORTATIONS PAR FAMILLE D'ESPECES(Produit Congelé)**

La structure des exportations par famille d'espèces telle que présentée dans les tableaux 2014 à 2023 fait apparaître, en terme de valeur, une prédominance des céphalopodes sur les autres espèces exportées.

C'est ainsi que la part des **Céphalopodes** exportées durant les (10) dernières années (2014 à 2023) en termes de volume et de valeur se présente comme suit :

Années	Q (tonnes)	%	V (millions)	%
2014	32 756	52,36	227 646	83,07
2015	40 155	50,12	228 412	85,21
2016	37 069	40,80	255 074	84,13
2017	45 305	49,43	374 135	89,85
2018	34 819	31,22	427 144	85,82
2019	52 966	43,00	441 095	87,10
2020	40 451	29,44	268 480	76,33
2021	31 778	19,50	346 197	75,50
2022	42 926	24,99	479 896	82,91
2023	35 956	20,92	331 154	74,14

**EXPORTATIONS DES CEPHALOPODES PAR**  
**MARCHE DE DESTINATION (Produit Congelé)**

L'analyse des exportations des **céphalopodes** par marché de destination au cours de la période 2014 à 2023 permet de faire les observations suivantes :

- 1. Les exportations en céphalopodes sont essentiellement orientées vers l'Europe et l'Asie ;
- 2. Le marché Afrique apparaît pour la première fois mais en très faible quantité ;
- 3. En termes de valeur les exportations globales des céphalopodes en 2023 ont connu une baisse d'environ 31 % par rapport à 2022 et une diminution de la quantité d'environ 16,24

**Production des glaciers exportée**

**Q en tonnes, V en kUSD**

<b>Années</b>	<b>Quantités</b>	<b>V en K USD</b>
2018	20 805	42 672
2019	18 403	40 129
2020	22 886	32 990
2021	21 929	30 056
2022	26 923	43 534
2023	25 907	34 356

La lecture de ce tableau permet de constater une fluctuation au niveau des quantités exportées de 2018 à 2023.

En 2023, la production des glaciers a atteint 25907 tonnes avec une chute de 1016 tonnes par rapport de l'année 2022 même si elle reste supérieure aux années antérieures.

**Production de la pêche artisanale et côtière exportée****Q en tonnes: prix en \$/tonne**

<b>Année</b>	<b>Q</b>	<b>P</b>
2014	42 953	4 420
2015	54 254	3 191
2016	68 584	3 250
2017	70 394	4 317
2018	95 569	4 180
2019	91 653	3 908
2020	128 977	2 590
2021	146 059	2 597
2022	155 038	2 000
2023	156 013	1 767

Le tableau ci-dessus fait ressortir une baisse de la production en 2023 de 10,63 % par rapport à l'année 2022, le prix ayant chuté de 11,65%.



## LES EXPORTATIONS DE LA SMCP -NOUAKCHOTT

### 1. Produit Congelé :

Le volume des exportations de la SMCP à partir de Nouakchott a connu une croissance continue à partir de 2017 pour atteindre 37 023 tonnes en 2021 avant de chuter 32 337 tonnes en 2022.

Cette baisse a continué en 2023 car la production est descendue à 25 081 tonnes ce qui représente 22 % du volume global exporté et 31 % du chiffre d'affaires réalisé par rapport à 2022.

ANNEE	Q EN T	V EN KUSD	% AUG. Q
2014	15 308,61	44 641,36	10%
2015	16 155,69	40 968,43	6%
2016	21 633,88	59 798,50	34%
2017	14 342,14	61 096,31	-34%
2018	21 701,52	101 226,98	51%
2019	22 226,01	84 589,27	2%
2020	26 723,94	54 688,92	20%
2021	37 023,43	79 881,70	38%
2022	32 337,82	75 961,54	-13%
2023	25 081,00	52 318,44	-22 %

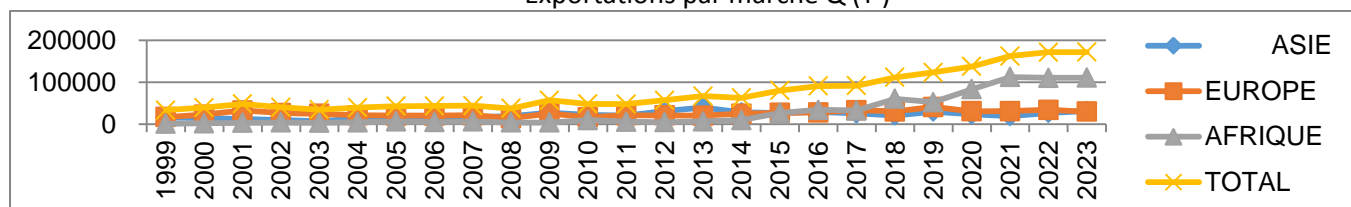
### 2. Nouveaux Produits (Farine et Huile) :

	Q/T Farine	V kUSD/Farine	Q/T Huile	V kUSD/Huile	% AUG.Q Farine	% AUG. Q Huile
2018	7 247	8 884	3 182	3 642	222%	142%
2019	6 814	8 187	1 528	1 709	-6%	-52%
2020	11 485	12 184	3 492	3 492	68%	104%
2021	7 343	9 348	1 224	1 346	-36%	-61%
2022	6 960	9 048	1 706	1 962	-5%	39%
2023	5 741	7 463	837	962	-17 %	-51 %

**EXPORTATIONS ANNUELLES EN QUANTITE PAR MARCHE DE  
1999 A 2023 (Produits Congelés)**

TAB N°1	ASIE		Europe		Afrique		Total	
	Q	%	Q	%	Q	%	Q	%
Années								
1999	15 701	47.23	16 789	50.5	755	2.27	33 245	100
2000	14 537	37.02	22 548	57.41	2 188	5.57	39 273	100
2001	12 041	25.04	32 707	68.01	3 344	6.95	48 092	100
2002	9 580	23.8	26 599	66.08	4 076	10.13	40 255	100
2003	7 022	20.29	24 453	70.65	3 135	9.06	34 610	100
2004	13 976	35.55	20 932	53.25	4 403	11.2	39 311	100
2005	16 078	37.61	20 353	47.61	6 322	14.79	42 753	100
2006	17 566	40.77	20 278	47.07	5 240	12.16	43 084	100
2007	16 396	37.36	21 061	47.99	6 427	14.65	43 884	100
2008	19 224	51.48	14 234	38.12	3 883	10.4	37 341	100
2009	27 401	48.11	25 440	44.67	4 108	7.21	56 949	100
2010	22 242	46.19	16 365	33.99	9 542	19.82	48 149	100
2011	20 730	43.52	21 163	44.43	5 735	12.04	47 628	100
2012	31 198	54.92	20 709	36.45	4 902	8.63	56 809	100
2013	39 725	59.51	20 374	30.52	6 660	9.98	66 759	100
2014	28 047	44.84	24 890	39.79	9 619	15.38	62 556	100
2015	26 486	33.06	26 858	33.52	26 775	33.42	80 119	100
2016	28 665	31.55	28 157	30.99	34 027	37.45	90 849	100
2017	25 564	27.89	33 451	36.5	32 642	35.61	91 657	100
2018	20 835	18.68	30 311	27.18	60 384	54.14	111 530	100
2019	29 972	24,00	40 856	33,00	52 339	42,00	123 167	100
2020	23 351	17	30 610	22,28	83 267	60,62	137 228	100
2021	19 267	11,87	30 914	19,05	112 056	69,04	162 237	100
2022	26 931	15,68	34 139	19,88	110 365	64,28	171 435	100
2023	31 175	18,13	29 813	17,34	110 821	64,46	171 809	100

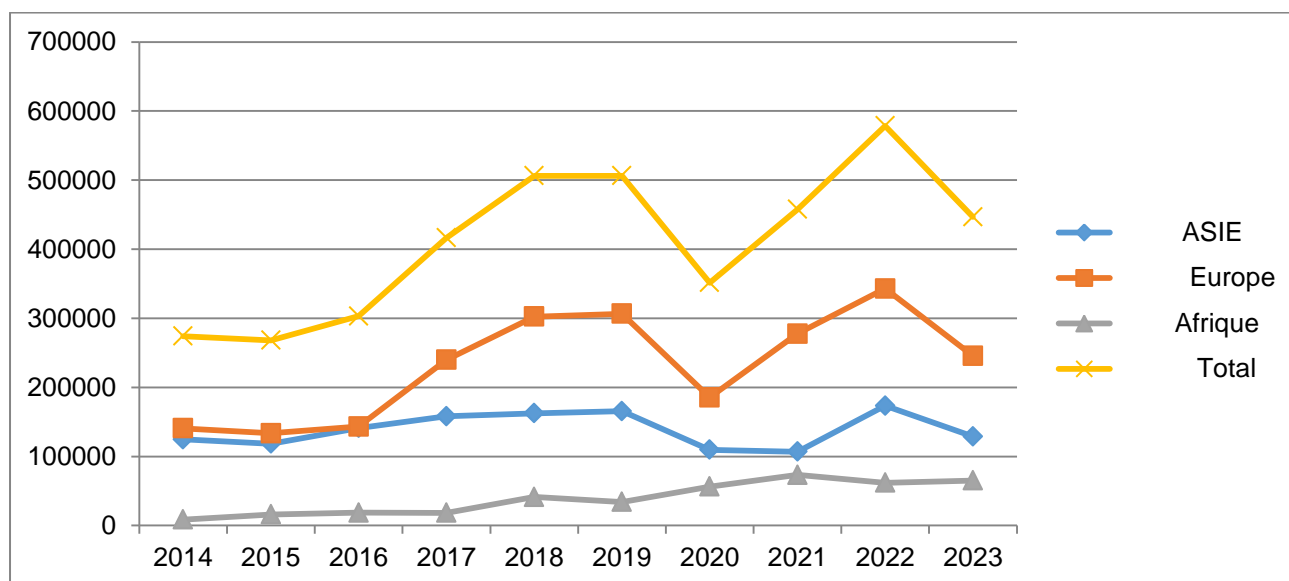
Exportations par marche Q (T)



**EXPORTATIONS ANNUELLES PAR MARCHÉ****2014 A 2023 (Tous produits principaux marchés)****En Valeur de KUSD**

TAB N°2

Années	ASIE		Europe		Afrique		Total	
	V	%	V	%	V	%	V	%
2014	124 725	45.51	140 630	51	8 683	3	274 038	100
2015	118 550	44.22	133 569	49.83	15 945	5.95	268 064	100
2016	141 237	46.58	143 244	47.24	18 717	6.17	303 198	100
2017	158 057	37.96	239 890	57.61	18 435	4.43	416 382	100
2018	162 492	32.65	302 500	59.74	41 375	8.17	506 367	100
2019	165 548	32.75	306 597	60.48	34 165	6.75	506 310	100
2020	109 681	31.19	185 445	52.73	56 319	16.01	351 445	100
2021	106 843	23.34	277 580	60.63	73 307	16.01	457 730	100
2022	173 444	29,97	343 035	59,27	62 030	10,72	578 509	100
2023	128 860	27,90	245 614	54,51	65 217	14,60	446 644	100

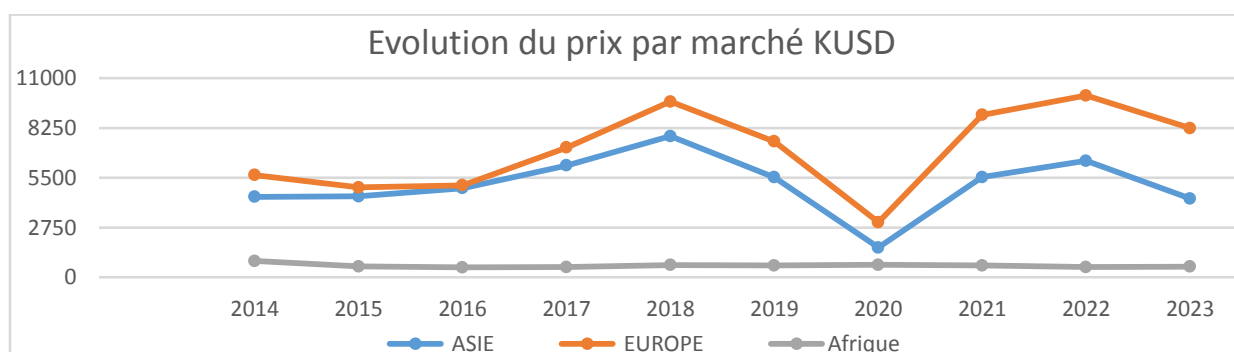
**EXPORTATIONS PAR MARCHÉ ( KUS)**

## EVOLUTION DES PRIX PAR MARCHE

**2014 A 2023 En Valeur de KUSD**

TAB N°3

ANNEE	ASIE	EUROPE	Afrique
2014	4 447	5 650	903
2015	4 476	4 973	596
2016	4 927	5 087	550
2017	6 183	7 171	565
2018	7 799	9 706	680
2019	5 523	7 504	653
2020	1 645	3 043	687
2021	5 545	8 980	655
2022	6 440	10 048	562
2023	4 163	8 238	588



**NB :** Il faut préciser que le marché américain (Nord et Sud) n'a pas été porté sur les différents tableaux car ses chiffres sont insignifiants par rapport aux autres marchés.

**EXPORTATIONS ANNUELLES PAR  
MARCHE ET PAR CLIENT  
DU 2019 A 2023**

## EXPORTATIONS SMCP PAR MARCHE ET PAR CLIENT ANNEE 2019

Unités en tonnes en milliers de \$/US / PUMP : USD/Tonne

(Produits Congelés )

TAB N°1

MARCHE/CLIENT	Q	%	V	%	PUMP
<b>ASIE</b>	<b>29 972</b>	<b>100.00</b>	<b>165 548</b>	<b>100.00</b>	<b>5 523</b>
OKAYA AND CO LTD	3 778	12.61	32 037	19.35	8 480
MARUHA NICHIRO CORP	1 869	6.24	15 714	9.49	8 408
ITOCHU CORPORATION	1 791	5.98	15 654	9.46	8 740
MELLINO SL	1 316	4.39	12 698	7.67	9 649
KANEMATSU CORP	1 059	3.53	9 463	5.72	8 482
MARUBENI EUROPE PLC	945	3.15	7 265	4.39	7 688
SERT INTERNATIONAL	581	1.94	5 041	3.05	8 676
PESCADOS MAUCO	890	2.97	4 990	3.01	5 607
RIZHAO RONGXING CO	815	2.72	4 588	2.77	5 629
<b>AUTRES</b>	<b>16 928</b>	<b>56.48</b>	<b>58 098</b>	<b>35.09</b>	<b>3 432</b>

Tableau N° 2

MARCHE/CLIENT	Q	%	V	%	PUMP
<b>EUROPE</b>	<b>40 856</b>	<b>100.00</b>	<b>306 597</b>	<b>100.00</b>	<b>7 504</b>
MARPEFISH SL	4 004	9.80	26 253	8.56	6 557
FRIMO SAM	2 793	6.84	21 200	6.91	7 590
SUISPAMAR SL	2 541	6.22	19 829	6.47	7 804
MELLINO SL	2 616	6.40	19 415	6.33	7 422
NEW CONCISA SL	1 843	4.51	15 949	5.20	8 654
DISCEFA SL	1 170	2.86	13 515	4.41	11 551
VIVEROS MERIMAR	1 036	2.54	11 363	3.71	10 968
AFRAMAR SL	2 191	54.72	11 168	42.54	5 097
MOYSEAFOD SA	1 127	28.15	10 918	2 192	9 688
ZEINET EXPORT IMPORT	1 057	37.84	10 196	48.09	9 646
<b>AUTRES</b>	<b>20 478</b>	<b>50.12</b>	<b>146 791</b>	<b>47.88</b>	<b>7 168</b>

TAB N°3

MARCHE/CLIENT	Q	%	V	%	PUMP
<b>AFRIQUE</b>	<b>52 339</b>	<b>100.00</b>	<b>34 165</b>	<b>100.00</b>	<b>653</b>
HONGKONG BAIYANG ENTREPRISE	4 240	8.10	3 324	9.73	784
GESTIONES PESQUERAS	3 973	7.59	2 410	7.05	607
SMMCS SARL	3 528	6.74	1 840	5.39	522
NEW SEA APS	2 072	3.96	1 778	5.20	858
UNION MARTIN SL	2 957	5.65	1 502	4.40	508
J.MAR	1 901	3.63	1 332	3.90	701
LAKOTA TRADING	1 584	3.03	1 313	3.84	829
<b>AUTRES</b>	<b>32 084</b>	<b>61.30</b>	<b>20 666</b>	<b>60.49</b>	<b>644</b>

Unités en tonnes en milliers de \$/US  
 EXPORTATIONS SMCP PAR MARCHE  
 ET PAR CLIENT.....ANNEE **2019**  
 PUMP :  
 USD/Tonne  
 (nouveaux produits)

TAB N°4

MARCHE/CLIENT	Q	%	V	%	PUMP
<b>ASIE (FARINE + HUILE ET PP)</b>	<b>84 580</b>	<b>100.00</b>	<b>99 073</b>	<b>100.00</b>	<b>1 171</b>
KILIC DENIZ	9 376	11.09	10 625	10.72	1 133
RONGCHENG FUSHUN FISHERY	7 736	9.15	8 990	9.07	1 162
GUMUSDOGA SU URUNLEIRI	6 297	7.45	7 493	7.56	1 190
TEAM POWER	5 000	5.91	6 000	6.06	1 200
SHENG LONG BIO TECH	4 690	5.55	5 628	5.68	1 200
GUANGXI XIANGHESHUN FISHERIE	4 638	5.48	5 353	5.40	8 482
CHINALIGHT GENERAL MERCHAND	4 040	4.78	4 880	4.93	1 208
KILIC DENIZ URUNLEIRI URETIM	3 807	4.50	4 569	4.61	1 200
<b>AUTRES</b>	<b>38 996</b>	<b>46.11</b>	<b>45 535</b>	<b>45.96</b>	<b>1 168</b>

Tableau N°5

MARCHE/CLIENT	Q	%	V	%	PUMP
<b>EUROPE (FARINE + HUILE ET PP)</b>	<b>48 416</b>	<b>100.00</b>	<b>53 805</b>	<b>100.00</b>	<b>1 111</b>
OLVEA FISH OIL	13 447	27.77	15 149	28.16	1 127
NORSILDMEL INNOVATION AS	8 018	16.56	9 495	17.65	1 184
MARINE HARVEST	3 338	6.89	3 839	7.14	1 150
PROFISH MEAL OIL	2 509	5.18	2 944	5.47	1 173
KOSTER MARINE	2 353	4.86	2 806	5.22	1 193
FF SKAGEN	1 766	3.65	2 091	3.89	1 184
INPROQUISA	1 739	3.59	2 084	3.87	1 198
HONGKONG BAIYANG ENTREP	1 551	3.20	1 839	3.42	1 186
VEGA INTERNATIONAL TRADING	1 422	2.94	1 635	3.04	1 150
ALFALAH COMPAGNY	1 357	2.80	1 471	2.73	1 084
<b>AUTRES</b>	<b>10 916</b>	<b>22.55</b>	<b>10 452</b>	<b>19.43</b>	<b>957</b>

TAB N°6

MARCHE/CLIENT	Q	%	V	%	PUMP
<b>AFRIQUE (FARINE + HUILE ET PP)</b>	<b>11 859</b>	<b>100.00</b>	<b>9 529</b>	<b>100.00</b>	<b>804</b>
CODIPAC	2 005	16.91	1 173	12.31	585
DAKHLA POULTRY CO	780	6.58	970	10.18	1 244
AMISACHI LIMITED	954	8.04	738	7.74	774
SONAL SARL	664	5.60	584	6.13	880
TEAM POWER	450	3.79	540	5.67	1 200
JAT OFFSHOR	340	2.87	408	4.28	1 200
GRAN GROUP CO FOR REAL ESTAT	278	2.34	333	3.49	1 198
<b>AUTRES</b>	<b>6 388</b>	<b>53.87</b>	<b>4 783</b>	<b>50.19</b>	<b>749</b>

**EXPORTATIONS SMCP PAR MARCHE****ET PAR CLIENT.....ANNEE 2020 PUMP : USD/Tonne****(PRODUITS CONGELES)**

Tableau N° 1

MARCHE / CLIENT	Q	%	V	%	PUMP
<b>ASIE</b>	<b>146 407</b>	<b>100.00</b>	<b>240 877</b>	<b>100.00</b>	<b>1 645</b>
OKAYA AND CO LTD	3 289	2	23 947	10	7 281
MARUHA NICHIRO CORP	2 049	1	14 386	6	7 021
HONGKONG BAIYANG ENTREPRISE CO LTD	11 216	8	12 692	5	1 132
JINGSEN INTERNATIONAL TRADING CO LTD	10 834	7	11 685	5	1 079
PROFISH MEAL OIL	9 754	7	10 420	4	1 068
RONGCHENG FUSHUN FISHERY INDUSTRY	9 856	7	10 388	4	1 054
SINOPHARM FORTUNE WAY COMPANY	9 478	6	9 886	4	1 043
ITOCHU CORPORATION	1 264	1	9 104	4	7 203
GUANGXI HIYIAN MARINE FISHERIES	8 166	6	8 837	4	1 082
TEAM POWER FEED AND GRAINS TRADING	6 915	5	7 590	3	1 098
<b>AUTRES</b>	<b>735 985</b>	<b>50</b>	<b>121 942</b>	<b>51</b>	<b>166</b>



Tableau N° 2

MARCHE/CLIENT	Q	%	V	%	PUMP
<b>EUROPE</b>	<b>74 924</b>	<b>100.00</b>	<b>228 008</b>	<b>100.00</b>	<b>3 043</b>
MELLINO SL	2 905	4	20 067	9	6 908
OLVEA FISH OIL	15 434	21	15 434	7	1 000
MARPEFISH SL	4 004	9.80	26 253	8.56	6 557
NEW CONCISA SL	1 808	2	12 436	5	6 878
MARFISH	1 973	3	10 796	5	5 472
UNION MARTIN	1 297	2	8 334	4	6 426
DISCEFA SL	958	1	7 543	3	7 874
BAISPESCA FISH	1 609	2	6 017	3	3 740
VIVEROS MERIMAR	737	1	5 925	3	8 039
FRIMO SAM	1 198	2	5 669	2	4 732
SUISPAMAR SL	848	1	5 293	2	6 242
<b>AUTRES</b>	<b>46 157</b>	<b>62</b>	<b>130 492</b>	<b>57</b>	<b>2 827</b>

TAB N°3

MARCHE/CLIENT	Q	%	V	%	PUMP
<b>AFRIQUE</b>	<b>105 211</b>	<b>100.00</b>	<b>72 281</b>	<b>100.00</b>	<b>687</b>
GESTIONES PESQUERAS	6 780	6	4 878	7	719
J.MAR	6 207	6	4 650	7	749
GESPECAN	5 999	6	4 527	6	755
NEW SEA APS	4 021	4	3 228	4	803
SMMCS SARL	5 642	5	3 005	4	533
HONGKONG BAIYANG ENTREPRISE	3 855	4	3 000	4	778
FIN MORE	3 632	3	2 991	4	824
SEAFOOD MIDDLE EAST	4 268	4	2 737	4	641
CHINA NATIONAL TOWNSHIP	5 030	5	2 572	4	511
WMH GROUP	3 310	3	2 378	3	718
<b>AUTRES</b>	<b>56 467</b>	<b>54</b>	<b>38 313</b>	<b>53</b>	<b>679</b>

Unités en tonnes en milliers de \$/US

## EXPORTATIONS SMCP PAR MARCHE

ET PAR CLIENT.....ANNEE 2020

PUMP : USD/Tonne (nouveaux produits)

TAB N°4

MARCHE/CLIENT	Q	%	V	%	PUMP
<b>ASIE (FARINE + HUILE ET PP)</b>	<b>123 056</b>	<b>100.00</b>	<b>131 196</b>	<b>100.00</b>	<b>1 066</b>
HONG KONG BAIYANG ENTREPRISE CItD	11 000	9	11 746	9	1 068
JINGSEN INTERNATIONAL TRADING	10 834	9	11 685	9	1 079
PROFIFISH MEAL OIL	9 754	8	10 420	8	1 068
RONGCHENG FUSHUN FISHERY	9 856	8	10 388	8	1 054
KILIC DENIZ	9 376	8	10 625	8	1 133
SINOPHARM FORTUNE	9 478	8	9 886	8	1 043
TEAM POWER	6 915	6	7 590	6	1 098
THE SCOLAR COMPANY	7 006	6	7 581	6	1 082
KILIC DENIS	6 315	5	6 802	5	1 077
KILIC DENIZ URUNLEIRI URETIM	4 561	4	4 927	4	1 080
<b>AUTRES</b>	<b>39 170</b>	<b>32</b>	<b>41 333</b>	<b>32</b>	<b>1 055</b>

Tableau N° 5

MARCHE/CLIENT	Q	%	V	%	PUMP
<b>EUROPE (FARINE + HUILE ET PP)</b>	<b>44 313</b>	<b>100</b>	<b>42 564</b>	<b>100</b>	<b>961</b>
OLVEA FISH OIL	15 434	35	15 434	36	1 000
ALFALAH COMPAGNY	4 752	11	5 019	12	1 056
PROFIFISH MEAL OIL	4 724	11	4 880	11	1 033
VEGA TRADING SEAFOOD	4 803	11	4 803	11	1 000
EKVATOR IKR	3 525	8	2 262	5	642
INPROQUISA	1 486	3	1 506	4	1 013
VEGA INTERNATIONAL TRADING	1 464	3	1 464	3	1 000
PREMINIUM AKAS	838	2	838	2	1 000
SKELME	699	2	757	2	1 083
HONGKONG BAIYANG ENTREP	755	2	755	2	1 000
<b>AUTRES</b>	<b>5 835</b>	<b>13</b>	<b>4 846</b>	<b>11</b>	<b>831</b>

Tableau N° 6

MARCHE/CLIENT	Q	%	V	% VAL	PUMB
<b>AFRIQUE</b>	<b>21 943</b>	<b>100.00</b>	<b>15 962</b>	<b>100.00</b>	<b>727</b>
FIN MORE	3 632	17	2 991	18.74	824
SEAFOOD MIDDLE EAST	3 349	15	2 059	12.90	615
J. MARR SEAFOODS LTD	1 584	7	1 401	8.78	884
PREMIUM AKAS	1 339	6	1 386	8.68	1 035
SAPCI	1 567	7	1 159	7.26	740
CODIPAC	1 996	9	907	5.69	455
KREOSYS LTD	654	3	689	4.32	1 055
ALFALAH COMPANY LIMITED	692	3	616	3.86	889
J.MARR	466	2	416	2.60	892
DAKAHLIA POULTRY CO LTD	375	2	403	2.53	1 075
<b>AUTRES</b>	<b>6 289</b>	<b>29</b>	<b>3 934</b>	<b>24.65</b>	<b>626</b>

Unités en tonnes en milliers de \$/US

EXPORTATIONS SMCP PAR MARCHE

ET PAR CLIENT.....ANNEE **2021**

PUMP : USD/Tonne (PRODUITS CONGELES)

TAB N°1

MARCHE/CLIENT(Asie)	Q	%	V	%	PUMP
<b>Asie</b>	<b>19 267</b>	<b>100</b>	<b>106 843</b>	<b>100</b>	<b>5 538</b>
MaruhaNichiro	1 465	7,60	16 689	15,62	11 391
Okayo	1 046	5,43	12 656	11,86	12 099
PescadosMauco	784	4,07	8 959	8,39	11 427
Itochu	580	3,01	7 566	7,08	13 044
Sert International	587	3,05	6 700	6,27	11 413
Kanematsu	390	2,02	4 826	4,52	12 374
China National township	2 611	13,55	4 037	3,78	1 546
CongeladosTroulo	288	1,49	3 673	3,44	12 753
Mellino	262	1,36	3 265	3,06	12 461
Suispamar	279	1,45	3 103	2,90	11 114
Marubeni	283	1,47	2 847	2,67	10 060
Autres	10 692	55,50	32 522	30,41	3 041

Unités en tonnes en milliers de \$/US

EXPORTATIONS SMCP PAR MARCHE

ET PAR CLIENT.....ANNEE **2021**

PUMP : USD/Tonne( PRODUITS CONGELES )

TAB N°2

MARCHE/CLIENT	Q	%	V	%	PUMP
<b>Europe</b>	<b>30 913</b>	<b>100</b>	<b>277 580</b>	<b>100</b>	<b>8 979</b>
MELLINO	2 948	9,54	29 976	10,80	10 168
UNION MARTIN	2 162	7,00	22 162	7,98	10 250
MARPEFISH	2 605	8,43	20 865	7,52	8 010
NEW CONCISA	1 493	4,83	16 722	6,02	11 200
DISCEFA	1 123	3,63	14 093	5,08	12 549
CONGELADOS TROULO	921	2,98	11 696	4,21	12 699
SERT INTERNATIONAL	1 049	3,39	11 298	4,07	10 770
SUISPAMAR	869	2,81	9 788	3,53	11 264
ZEINE COMMERCE	725	2,34	8 713	3,14	12 017
VIVEROS MERIMAR	627	2,03	8 534	3,07	13 610
SUISPAMAR	786	2,54	7 700	2,77	9 796
AUTRES	15 606	50,48	116 033	41,80	7435

Unités en tonnes en milliers de \$/US

EXPORTATIONS SMCP PAR MARCHE

ET PAR CLIENT.....ANNEE **2021**

PUMP : USD/Tonne(PRDUITS CONGELES)

TAB N°3

MARCHE/CLIENT	Q	%	V	%	PUMP
<b>Afrique</b>	<b>112 056</b>	<b>100</b>	<b>73 307</b>	<b>100</b>	<b>654</b>
J.MARR	8 934	7,97	6 040	8,24	676
GESTIONES PESQUERAS CAN	7 306	6,52	4 497	6,13	615
J.MARR SEAFOOD	5 448	4,86	4 234	5,78	777
ZINIT PECHE	6 160	5,50	4 132	5,64	670
GESPECAN	5 686	5,07	3 776	5,15	664
INDUSTRIAS AFINES	5 933	5,29	3 637	4,96	613
SMMCS	6 308	5,63	3 487	4,76	553
UNION MARTIN	5 991	5,35	3 370	4,60	563
DIAMAX FOOD	4 267	3,81	2 391	3,26	560
CCB	3 356	3,00	2 299	3,14	685
<b>Autres</b>	<b>52 667</b>	<b>47,00</b>	<b>35 444</b>	<b>48,35</b>	<b>673</b>

Unités en tonnes en milliers de \$/US

EXPORTATIONS SMCP PAR MARCHE

ET PAR CLIENT.....ANNEE **2022**

PUMP : USD/Tonne( PRODUITS CONGELES )

TAB N°1

MARCHE/CLIENT(Asie)	Q	%	V	%
MaruhaNichiro	2 602	9,66	24 458	14,10
PescadosMauco	1 429	5,31	15 687	9,04
CongeladosTroulo	1 140	4,23	13 257	7,64
Sert International	1 085	4,03	11 755	6,78
Union Martin	936	3,47	9 128	5,26
Itochu	863	3,20	9 359	5,40
Suispamar	818	3,04	9 812	5,66
Marubeni Europe PLC	777	2,88	7 226	4,17
Mellino	769	2,86	8 905	5,13
Okaya and Co Ltd	683	2,54	7 300	4,21
Kanematsu corporation	682	2,53	7 943	4,58
Autres	15 147	56,24	48 613	28,03
<b>TOTAL /ASIE</b>	<b>26 931</b>	<b>100</b>	<b>173 444</b>	<b>100</b>

TAB N°2

MARCHE//CLIENT(Europe)	Q	%	V	%
MELLINO	2 561	7,50	27 514	8,02
DISCEFA	1 646	4,82	20 076	5,85
NEW CONCISA	1 578	4,62	18 539	5,40
MOYSEAFOD SA	1 296	3,80	16 772	4,89
SUISPAMAR	1 111	3,25	13 638	3,98
MARPEFISH	1 584	4,64	12 886	3,76
FRIMO SAM	1 196	3,50	12 635	3,68
UNION MARTIN	1 138	3,33	12 250	3,57
ANGULAS AGUINAGA SAU	889	2,61	11 884	3,46
ZEINE COMMERCE	833	2,44	10 465	3,05
PROA INTERNATIONAL SL	718	2,10	8 632	2,52
AUTRES	19 586	57,37	177 743	51,81
<b>TOTAL/EUROPE</b>	<b>34 139</b>	<b>100</b>	<b>343 035</b>	<b>100</b>

TAB N°3

MARCHE//CLIENT(Afrique)	Q	%	V	%
GESTIONES PESQUERAS CAN	8 953	8,11	5 217	8,41
J.MARR	8 388	7,60	4 132	6,66
CCA	7 500	6,79	3 926	6,33
J.MARR SEAFOOD	7 389	6,69	3 828	6,17
CONGELCAM SA	5 155	4,67	3 471	5,59
DIAMAX FOOD	4 911	4,45	2 586	4,17
GESPECAN	5 389	4,88	2 536	4,09
TAMS FISH	3 214	2,91	1 754	2,83
SUISPAMAR SL	2 315	2,10	1 680	2,71
IBERICA	2 747	2,49	1 360	2,19
FUENLOMAR FROZEN FOODS	2 585	2,34	1 326	2,14
<b>Autres</b>	<b>51 845</b>	<b>46,96</b>	<b>30 238</b>	<b>48,73</b>
<b>TOTAL/Afrique</b>	<b>110 391</b>	<b>100</b>	<b>62 054</b>	<b>100</b>

TAB N°4

MARCHE//CLIENT(Amérique)	Q	%	V	%
CONGELADOS TRULO	10	3,58	99	36,62
GESTIONES PESCARAS CANA	112	41,63	70	25,70
FRIGO BOTANA	84	31,22	53	19,45
TROPICAL PECHE	35	13,16	42	15,33
IBERICA	28	10,41	8	2,89
<b>TOTAL/Amérique</b>	<b>269</b>	<b>100</b>	<b>271</b>	<b>100</b>

Unités en tonnes en milliers de \$/US / PUMP : USD/Tonne

### EXPORTATIONS SMCP PAR MARCHE ET PAR CLIENT 2023

( PRODUITS CONGELES )

TAB N°1

MARCHE/CLIENT(Asie)	Q	%	V	%	PUMP
MaruhaNichiro	1 831	5,87	16 591	12,23	9061
Okaya and Co Ltd	1 515	4,86	13 275	9,78	8762
CongeladosTroulo	997	3,20	9 747	7,18	9776
Marubeni Europe PLC	1 013	3,25	8 797	6,48	8684
PescadosMauco	816	2,62	6 875	5,07	8425
Sert International	1 191	3,82	5 771	4,25	4846
ItochucorporationTokuf	532	1,71	5 006	3,69	9410
Suispamar	495	1,59	4 125	3,04	8333
Kanematsu corporation	390	1,25	3 908	2,88	10021
ItochucorporationTokea	442	1,42	3 686	2,72	8339
Autres	21 953	70,42	57 925	42,68	2639
<b>TOTAL /ASIE</b>	<b>31 175</b>	<b>100</b>	<b>135 706</b>	<b>100</b>	<b>4353</b>



**TABLEAU 2 :**

MARCHE /CLIENT ( EUROPE )	Q	%	V	%	PUMP
MARPEFISH SL	2 975	9.98	25 537	10.40	8 582
DISCEFA S.L	1 587	5.32	16 163	6.58	10 183
ZEINE COMMERCE	1 304	4.37	14 073	5.73	10 794
MELLINO S L	1 149	3.86	11 264	4.59	9 800
FRIMO SAM	1 110	3.72	10 868	4.42	9 794
MOYSEAFOOD SA	1 022	3.43	9 635	3.92	9 432
CONGELADOS TROULO SA	936	3.14	9 339	3.80	9 973
UNION MARTIN	888	2.98	8 737	3.56	9 834
BAIPESCA FISH SL	2 056	6.90	6 523	2.66	3 173
HONGKONG BAIYANG ENTERPRISE CO LTD	793	2.66	6 098	2.48	7 694
AUTRES	15 992	53.64	127 377	51.86	7 965
<b>TOTAL EUROPE</b>	<b>29 813</b>	<b>100</b>	<b>245 614</b>	<b>100</b>	<b>8 239</b>

**TABLEAU 3 :**

MARCHE / CLIENT ( AFRIQUE )	Q	%	V	%	PUMP
HONGKONG BAIYANG ENTERPRISE CO LTD	14 470	13.06	8 489	13.0	587
GESTONES PESQUERAS CANARIA S I	8 304	7.49	5 210	8.0	627
CONGELCAM SA	4 418	3.99	2 650	4.1	600
TAMS FISH	4 093	3.69	2 211	3.4	540
PETACA CHICO S.L.	4 008	3.62	2 050	3.1	511
NEW SEA APS	2 780	2.51	1 973	3.0	710
MPI HOLDINGS LTD	3 215	2.90	1 883	2.9	586
GESPECAN	2 683	2.42	1 771	2.7	660
J.MARR	2 504	2.26	1 420	2.2	567
J. MARR SEAFOODS LTD	2 320	2.09	1 390	2.1	599
AUTRES	62 025	55.97	36 170	55.5	583
<b>TOTAL AFRIQUE</b>	<b>110 821</b>	<b>100</b>	<b>65 217</b>	<b>100</b>	<b>588</b>

**TABLEAU 4**

<b>MARCHE/CLEINT ( AMERIQUE )</b>	<b>Q</b>	<b>%</b>	<b>V</b>	<b>%</b>	<b>PUMP</b>
HIGH TIDE FISHERIES LTD	26	25	8	7	300
TAMS FISH	77	75	99	93	1 296
TOTAL	102	100	107	100	1 047

**EXPORTATIONS ANNUELLES PAR TYPE DE  
CONGELATION  
DE 1996 A 2023**

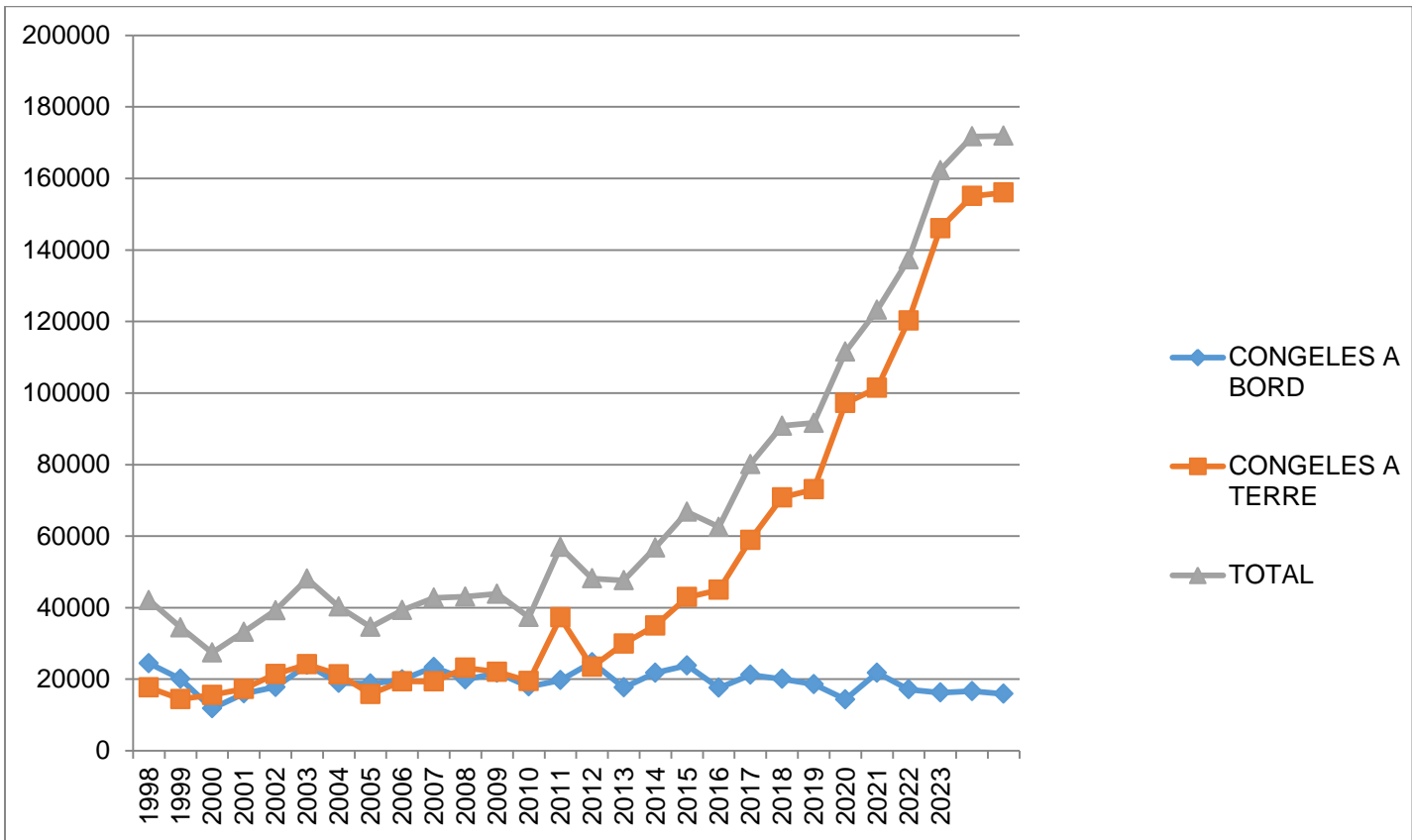
## EXPORTATIONS ANNUELLES SMCP PAR

## TYPE DE CONGELATION DE : 1996 A 2023

UNITES: Q en  
TONNES

TAB N°29

QUANTIT E	CONGELE A BORD		CONGELE A TERRE		TOTAL	
	Q	%	Q	%	Q	%
1996	24 439	58.04	17 665	41.96	42 104	100
1997	20 063	58.18	14 424	41.82	34 487	100
1998	11 834	43.15	15 594	56.85	27 428	100
1999	15 966	48.03	17 279	51.97	33 245	100
2000	17 817	45.37	21 456	54.63	39 273	100
2001	23 943	49.79	24 149	50.21	48 092	100
2002	18 955	47.09	21 300	52.91	40 255	100
2003	18 746	54.16	15 864	45.84	34 610	100
2004	19 907	50.64	19 404	49.36	39 311	100
2005	23 381	54.69	19 372	45.31	42 753	100
2006	19 899	46.19	23 185	53.81	43 084	100
2007	21 814	49.71	22 070	50.29	43 884	100
2008	17 920	47.99	19 421	52.01	37 341	100
2009	19 687	34.57	37 262	65.43	56 949	100
2010	24 732	51.37	23 417	48.63	48 149	100
2011	17 687	37.14	29 941	62.86	47 628	100
2012	21 807	38.39	35 002	61.61	56 809	100
2013	23 836	36.00	42 923	64.00	66 759	100
2014	17 568	28.00	44 988	72.00	62 556	100
2015	21 198	26.46	58 921	73.54	80 119	100
2016	20 063	22.08	70 786	77.92	90 849	100
2017	18 594	20.29	73 062	79.71	91 656	100
2018	14 335	12.85	97 195	87.15	111 530	100
2019	21 783	17.68	101 436	82.32	123 219	100
2020	17 123	12.46	120 246	87.54	137 369	100
2021	16 235	9,96	146 059	90,04	162 294	100
2022	16 666	9.71	155 038	95,34	171704	100
2023	15898	9,25	156 013	90,75	171 911	100



GRAPHE QUANTITE EN TONNES

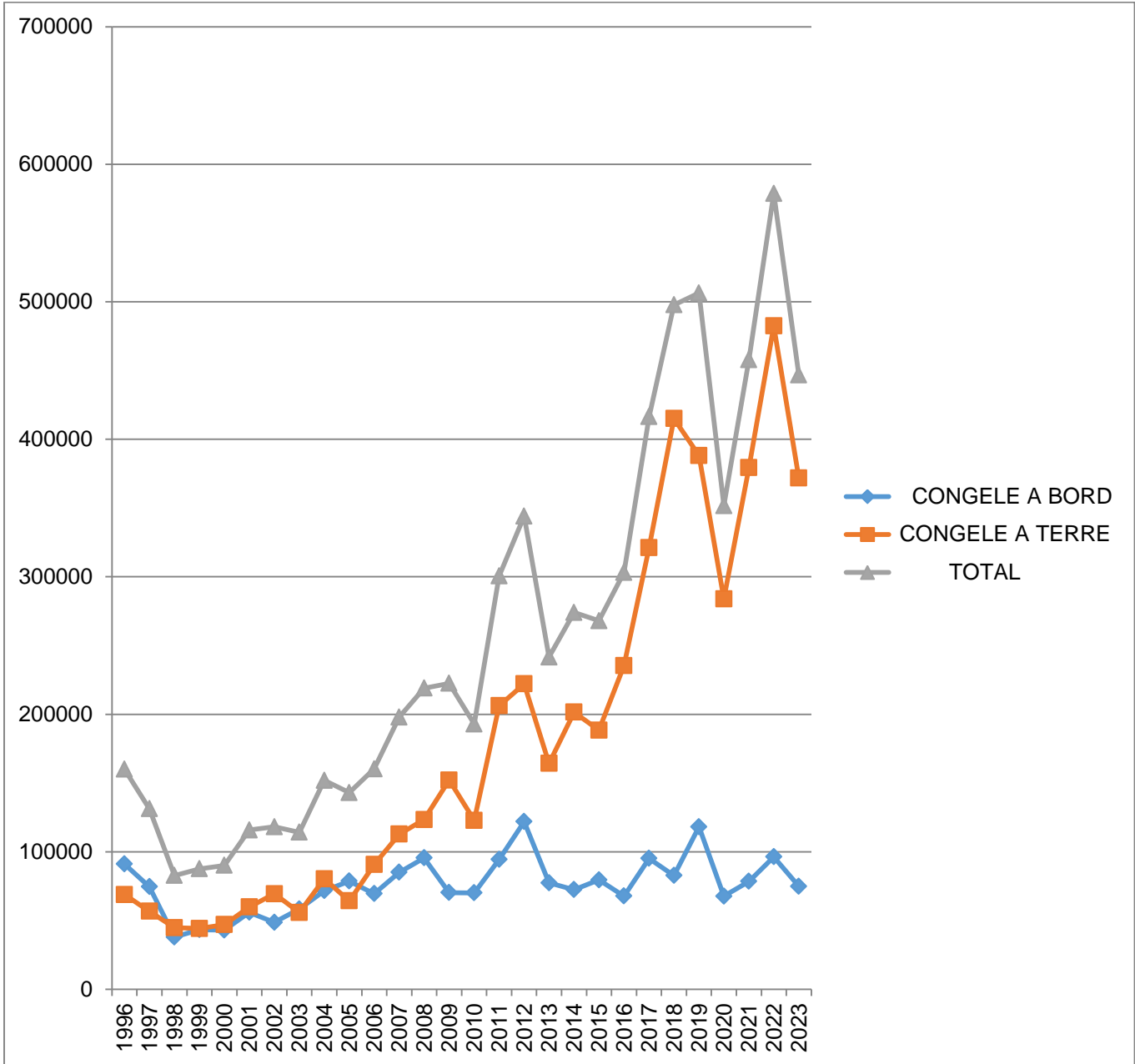
**EXPORTATIONS ANNUELLES SMCP  
PAR**

**TYPE DE CONGELATION DE : 1996 A 2023**

**UNITES: V en milliers de \$us**

TAB N°30

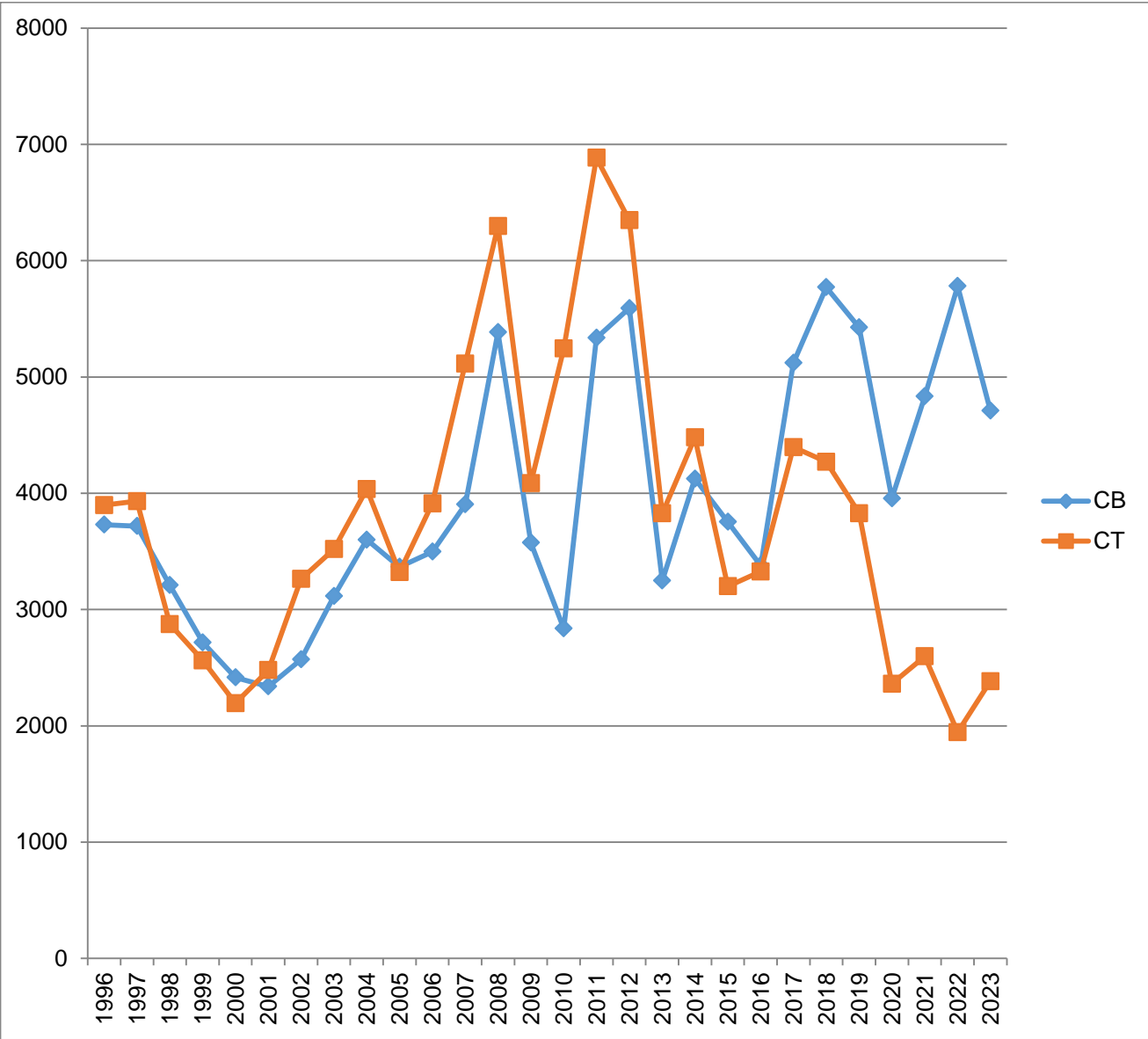
VALEUR	CONGELE A BORD		CONGELE A TERRE		TOTAL	
	ANNEE	V	%	V	%	V
1996	91 140	56.97	68 852	43.03	159 992	100
1997	74 571	56.81	56 703	43.19	131 274	100
1998	37 977	45.87	44 820	54.13	82 797	100
1999	43 378	49.49	44 265	50.51	87 643	100
2000	43 038	47.76	47 073	52.24	90 111	100
2001	55 980	48.32	59 867	51.68	115 847	100
2002	48 711	41.21	69 477	58.79	118 188	100
2003	58 397	51.12	55 831	48.88	114 228	100
2004	71 664	47.15	80 330	52.85	151 994	100
2005	78 699	55.02	64 332	44.98	143 031	100
2006	69 596	43.42	90 693	56.58	160 289	100
2007	85 130	43.00	112 857	57.00	197 987	100
2008	95 609	43.65	123 422	56.35	219 031	100
2009	70 364	31.62	152 178	68.38	222 542	100
2010	70 139	36.35	122 798	63.65	192 937	100
2011	94 385	31.41	206 156	68.59	300 541	100
2012	121 929	35.44	222 152	64.56	344 081	100
2013	77 414	32.00	164 240	68	241 654	100
2014	72 478	26.00	201 560	74	274 038	100
2015	79 578	29.69	188 486	70.31	268 064	100
2016	67 797	22.36	235 401	77.64	303 198	100
2017	95 193	22.86	321 189	77.14	416 382	100
2018	82 731	16.62	415 004	83.38	497 735	100
2019	118 178	23.34	388 190	76.66	506 368	100
2020	67 749	19.26	283 944	80.74	351 693	100
2021	78 475	17,11	379 333	82,89	457 808	100
2022	96 353	16.65	482427	83.35	578780	100
2023	74 872	16,76	371 772	83,24	446 644	100



**Evolution des prix moyens pondérés CB/CT DE 1996 à 2023**

<b>ANNEE</b>	<b>CB</b>	<b>CT</b>
1996	3 729	3 898
1997	3 717	3 931
1998	3 209	2 874
1999	2 717	2 562
2000	2 416	2 194
2001	2 338	2 479
2002	2 570	3 262
2003	3 115	3 519
2004	3 600	4 036
2005	3 366	3 321
2006	3 497	3 912
2007	3 903	5 114
2008	5 384	6 297
2009	3 574	4 086
2010	2 836	5 244
2011	5 336	6 885
2012	5 591	6 347
2013	3 248	3 826
2014	4 125	4 480
2015	3 754	3 199
2016	3 379	3 326
2017	5 120	4 396
2018	5 771	4 270
2019	5426	3827
2020	3956	2361
2021	4833	2597
2022	5781	3111
2023	4710	2383





PRIX MOYENS PONDERES

# **EXPORTATIONS MENSUELLES PAR MARCHE DE 2022 A 2023**

## EXPORTATIONS MENSUELLES PAR MARCHE

01 /01/2022 AU 31/12/2022

Unités en tonnes en milliers d'US DOLLARS

P:prix moyen pondéré en US dollars/tonne

(hors nouveaux produits)

Tab1 a

2022	ASIE											
	Japon		Chine		Corée		Vietnam		Autres Pays +Amer		Total Asie + Amérique	
MARCHE	Q	V	Q	V	Q	V	Q	V	Q	V	Q	V
JANVIER	97	1 194	247	411	151	1 983	0	0	147	197	642	3 785
FEVRIER	0	0	600	1 031	191	1 888	0	0	105	243	896	3 162
MARS	434	5 283	608	985	239	1 434	0	0	175	586	1 456	8 288
AVRIL	570	7 022	1 507	2 043	336	1 776	0	0	0	0	2 413	10 841
MAI	1 226	12 834	1 294	1 919	294	2 329	0	0	28	13	2842	17 095
JUIN	2 085	21 450	1 424	2 305	213	1 387	0	0	191	344	3913	25486
JUILLET	435	5 652	610	1 054	48	548	0	0	441	3 517	1534	10771
AOUT	1 422	16 456	618	929	143	1 544	0	0	582	5 595	2765	24524
SEPTEMBRE	2 168	23 737	943	2 883	576	5 995	0	0	11	13	3698	32628
Octobre	249	2 647	1 665	3 541	359	3 629	0	0	133	63	2406	9880
Novembre	2 074	16 344	620	1 143	119	1 018	26	40	189	85	3028	18630
Décembre	610	5 522	679	1 149	280	2 242	0	0	71	33	1640	8946
<b>TOTAL</b>	<b>11 370</b>	<b>118 141</b>	<b>10 815</b>	<b>19 393</b>	<b>2 949</b>	<b>25 773</b>	<b>26</b>	<b>40</b>	<b>2 073</b>	<b>10 689</b>	<b>27 233</b>	<b>174 036</b>
%	<b>6,61</b>	<b>20,40</b>	<b>6,29</b>	<b>3,35</b>	<b>1,71</b>	<b>4,45</b>	<b>0,02</b>	<b>0,01</b>	<b>1,21</b>	<b>6,14</b>	<b>15,83</b>	<b>30,05</b>

<b>2022</b>	<b>EUROPE</b>											
<b>MARCHE</b>	<b>Espagne</b>		<b>Italie</b>		<b>Portugal</b>		<b>Grèce</b>		<b>Autres Pays Europe</b>		<b>Total Europe</b>	
<b>MOIS</b>	<b>Q</b>	<b>V</b>	<b>Q</b>	<b>V</b>	<b>Q</b>	<b>V</b>	<b>Q</b>	<b>V</b>	<b>Q</b>	<b>V</b>	<b>Q</b>	<b>V</b>
JANVIER	3 333	36 238	92	955	126	1 571	115	1 387	68	278	<b>3 734</b>	<b>40 429</b>
FEVRIER	3 903	39 174	159	1 353	86	982	52	418	126	157	<b>4 326</b>	<b>42 084</b>
MARS	2 720	29 671	263	2 380	34	75	106	1 177	30	374	<b>3 153</b>	<b>33 677</b>
AVRIL	2 288	23 543	83	755	146	662	22	181	87	47	<b>2 626</b>	<b>25 188</b>
MAI	1 791	17 124	260	2 432	197	1 325	67	773	258	366	<b>2 573</b>	<b>22 020</b>
JUIN	1 003	5 063	43	409	44	66	17	106	10	10	<b>1 117</b>	<b>5 654</b>
JUILLET	2 181	24 933	82	656	76	186	20	128	0	0	<b>2 359</b>	<b>25 903</b>
AOUT	3 329	39 177	394	4 202	293	3 912	74	674	0	0	<b>4 090</b>	<b>47 965</b>
SEPTEMBRE	3 161	35 267	191	2 046	239	2 156	65	641	29	139	<b>3 685</b>	<b>40 249</b>
Octobre	2 825	27 866	224	2 233	19	37	178	1 454	0	0	<b>3 246</b>	<b>31 590</b>
Novembre	1 466	12 050	26	201	14	28	0	0	20	17	<b>1 526</b>	<b>12 296</b>
Décembre	1 521	14 204	137	1 295	0	0	37	382	25	23	<b>1 720</b>	<b>15 904</b>
<b>TOTAL</b>	<b>29 521</b>	<b>304 310</b>	<b>1 954</b>	<b>18 917</b>	<b>1 274</b>	<b>11 000</b>	<b>753</b>	<b>7 321</b>	<b>653</b>	<b>1 411</b>	<b>34 155</b>	<b>342 959</b>
<b>%</b>	<b>17,16</b>	<b>52,54</b>	<b>1,14</b>	<b>3,27</b>	<b>0,74</b>	<b>1,90</b>	<b>0,44</b>	<b>1,26</b>	<b>0,38</b>	<b>0,24</b>	<b>19,86</b>	<b>59,21</b>

Tab1 b

Tab1 c

<b>2022</b>	<b>AFRIQUE</b>											
<b>MARCHE</b>	<b>Mali</b>		<b>Cameroun</b>		<b>Ghana</b>		<b>Cote D'ivoire</b>		<b>Autres Pays Afrique</b>		<b>Total Afrique</b>	
<b>MOIS</b>	<b>Q</b>	<b>V</b>	<b>Q</b>	<b>V</b>	<b>Q</b>	<b>V</b>	<b>Q</b>	<b>V</b>	<b>Q</b>	<b>V</b>	<b>Q</b>	<b>V</b>
JANVIER	4 047	2 070	1 171	831	592	400	2 765	1 714	1 828	1 255	<b>10 403</b>	<b>6 270</b>
FEVRIER	3 220	1 689	1 404	1 000	373	254	1 251	733	1 017	600	<b>7 265</b>	<b>4 276</b>
MARS	2 856	1 463	528	349	333	199	473	512	1 384	688	<b>5 574</b>	<b>3 211</b>
AVRIL	2 642	1 304	416	278	247	138	1 670	825	1 404	997	<b>6 379</b>	<b>3 542</b>
MAI	2 695	1 372	351	289	54	25	1 837	1 018	1 903	1 207	<b>6 840</b>	<b>3 911</b>
JUIN	2 485	1 201	305	189	300	139	1 751	1 061	2 807	1 588	<b>7 648</b>	<b>4 178</b>
JUILLET	2 088	963	675	416	280	126	1 426	659	2 284	1 268	<b>6 753</b>	<b>3 432</b>
AOUT	2 100	961	224	125	222	97	3 376	1 533	3 031	2 121	<b>8 953</b>	<b>4 837</b>
SEPTEMBRE	2 520	1 139	565	396	362	199	3 377	1 571	2 234	1 236	<b>9 058</b>	<b>4 541</b>
Octobre	2 192	988	416	245	698	433	5 063	2 388	3 197	2 311	<b>11 566</b>	<b>6 365</b>
Novembre	2 702	1 256	5 011	3 110	557	402	3 059	1 861	2 907	2 011	<b>14 236</b>	<b>8 640</b>
Décembre	2 515	1 199	7 678	4 403	271	204	2 214	1 158	3 271	2 048	<b>15 949</b>	<b>9 012</b>
<b>TOTAL</b>	<b>32 062</b>	<b>15 605</b>	<b>18 744</b>	<b>11 631</b>	<b>4 289</b>	<b>2 616</b>	<b>28 262</b>	<b>15 033</b>	<b>27 267</b>	<b>17 330</b>	<b>110 624</b>	<b>62 215</b>
%	<b>18,64</b>	<b>2,69</b>	<b>10,90</b>	<b>2,01</b>	<b>2,49</b>	<b>0,45</b>	<b>16,43</b>	<b>2,60</b>	<b>15,85</b>	<b>2,99</b>	<b>64,31</b>	<b>10,74</b>

Tab d

<b>2022</b>	<b>Total Général</b>	
<b>MOIS</b>	<b>Q</b>	<b>V</b>
JANVIER	14 779	50 484
FEVRIER	12 487	49 522
MARS	10 183	45 176
AVRIL	11 418	39 571
MAI	12 255	43 026
JUIN	12 678	35 318
JUILLET	10 646	40 106
AOUT	15 808	77 326
SEPTEMBRE	16 441	77 418
Octobre	17 218	47 835
Novembre	18 790	39 566
Décembre	19 309	33 862
<b>TOTAL</b>	<b>172 012</b>	<b>579 210</b>
%	<b>100,00</b>	<b>100,00</b>

## ELEMENTS DE COMPARAISON (hors nouveaux produits)

Unités (Q en tonnes; V en milliers de US Dollars)

P=prix moyen pondéré en US dollars/tonne

### 1- SITUATION GLOBALE

Tableau 2

Période du 01 Janv. Au 31/12/2022	Q	V	P
<b>ANNEE 2021</b>	162 994	458 598	2 814
<b>ANNEE 2022</b>	172 012	579 210	3 367
croissance / an preced (%)	5,53	26,30	19,68

#### 2- MARCHE ASIE

Période du 01 Janv. Au 31/12/2022	Q	V	p
<b>ANNEE 2021</b>	19 347	107 136	5 538
<b>ANNEE 2022</b>	27 233	174 036	6 391
croissance / an preced (%)	40,76	62,44	15,40

#### 3- MARCHE JAPON

Période du 01 Janv. Au 31/12/2022	Q	V	p
<b>ANNEE 2021</b>	5 638	68 121	12 082
<b>ANNEE 2022</b>	11 370	118 141	10 391
croissance / an preced (%)	101,67	73,43	-14,00

#### 4- MARCHE CHINE

Période du 01 Janv. Au 31/12/2022	Q	V	P
<b>ANNEE 2021</b>	10 257	17 773	1 733
<b>ANNEE 2022</b>	10 815	19 393	1 793
croissance / an preced (%)	5,44	9,11	3,49

#### 5- MARCHE EUROPE

Période du 01 Janv. Au 31/12/2022	Q	V	P
<b>ANNEE 2021</b>	30 912	277 579	8 980
<b>ANNEE 2022</b>	34 155	342 959	10 041
croissance / an preced (%)	10,49	23,55	11,82

#### 6- MARCHE AFRIQUE

Période du 01 Janv. Au 31/12/2022	Q	V	P
<b>ANNEE 2021</b>	112 735	73 883	655
<b>ANNEE 2022</b>	110 624	62 215	562
croissance / an preced (%)	-1,87	-15,79	-14,19

**EXPORTATIONS MENSUELLES PAR TYPE DE CONGELATION (hors nouveaux produits) :****DU 01 JANV. AU 31/12/2022****Unités (Q en tonnes ; V en milliers de US Dollars)****Tab 3**

<b>2022</b>	<b>CONGELE A BORD</b>		<b>CONGELE A TERRE</b>		<b>TOTAL</b>	
	<b>Q</b>	<b>V</b>	<b>Q</b>	<b>V</b>	<b>Q</b>	<b>V</b>
JANVIER	648	2 881	14 131	47 603	14 779	50 484
FEVRIER	1 896	8 513	10 591	41 009	12 487	49 522
MARS	1 421	8 219	8 762	36 957	10 183	45 176
AVRIL	1 574	4 801	9 844	34 770	11 418	39 571
MAI	2 704	14 487	9 551	28 539	12 255	43 026
JUIN	2 050	14 266	10 628	21 052	12 678	35 318
JUILLET	77	383	10 569	39 723	10 646	40 106
AOUT	363	2 550	15 445	74 776	15 808	77 326
SEPTEMBRE	1 038	5 026	15 403	72 392	16 441	77 418
Octobre	2 019	14 721	15 199	33 114	17 218	47 835
Novembre	2 766	19 962	16 024	19 604	18 790	39 566
Décembre	166	940	19 143	32 922	19 309	33 862
<b>TOTAL</b>	<b>16 722</b>	<b>96 749</b>	<b>155 290</b>	<b>482 461</b>	<b>172 012</b>	<b>579 210</b>
<b>%</b>	<b>9,72</b>	<b>16,70</b>	<b>90,28</b>	<b>83,30</b>	<b>100</b>	<b>100</b>



**EXPORTATIONS MENSUELLES PAR MARCHE****01 /01/2023 AU 31/12/2023****Unités en tonnes en milliers d'US DOLLARS****P:prix moyen pondéré en US dollars/tonne****(hors nouveaux produits)****Tab a**

<b>2023</b>	<b>ASIE</b>											
<b>MARCHE</b>	<b>Japon</b>		<b>Chine</b>		<b>Coree</b>		<b>Vietnam</b>		<b>Autres Pays+AMERIQUE</b>		<b>Total Asie + AMERIQUE</b>	
<b>MOIS</b>	<b>Q</b>	<b>V</b>	<b>Q</b>	<b>V</b>	<b>Q</b>	<b>V</b>	<b>Q</b>	<b>V</b>	<b>Q</b>	<b>V</b>	<b>Q</b>	<b>V</b>
JANVIER	1281	10621	660	1855	262	1451	0	0	18	228	2221	14155
FEVRIER	749	6422	865	1475	372	1919	0	0	24	225	2010	10041
MARS	399	3576	1536	2631	349	1649	0	0	125	795	2409	8651
AVRIL	381	3213	1479	3316	414	1980	0	0	83	498	2357	9007
MAI	639	5621	3220	6681	321	1542	0	0	0	0	4180	13844
JUIN	390	3685	4044	7734	262	1118	0	0	52	24	4748	12561
JUILLET	24	222	1747	3229	118	568	0	0	0	0	1889	4019
AOUT	2002	19642	2109	4478	491	3768	0	0	159	163	4761	28051
SEPTEMBRE	1241	11088	1060	2178	308	2688	0	0	500	275	3109	16229
Octobre	1144	10120	674	1315	224	1777	0	0	264	316	2306	13528
Novembre	263	2429	463	970	143	1072	0	0	100	68	969	4539
Décembre	73	707	220	429	94	864	0	0	21	24	408	2024
<b>TOTAL</b>	<b>8586</b>	<b>77346</b>	<b>18077</b>	<b>36291</b>	<b>3358</b>	<b>20396</b>	<b>0</b>	<b>0</b>	<b>1346</b>	<b>2616</b>	<b>31367</b>	<b>136649</b>
<b>%</b>	<b>4,99</b>	<b>17,28</b>	<b>10,50</b>	<b>8,11</b>	<b>1,95</b>	<b>4,56</b>	<b>0,00</b>	<b>0,00</b>	<b>0,78</b>	<b>1,91</b>	<b>18</b>	<b>31</b>

Tab b

2023		EUROPE										
MARCHE	Espagne		Italie		Portugal		Grèce		Autres Pays Europe		Total Europe	
MOIS	Q	V	Q	V	Q	V	Q	V	Q	V	Q	V
JANVIER	4 710	46 365	339	3 056	89	841	110	884	46	460	5 294	51 606
FEVRIER	2 746	21 736	337	2 988	401	3 359	68	675	72	168	3 624	28 926
MARS	2 145	17 311	184	1 564	269	1 734	111	916	76	97	2 785	21 622
AVRIL	1 637	11 806	122	1 012	104	973	78	692	70	49	2 011	14 532
MAI	2 117	13 689	38	348	123	568	25	300	204	127	2 507	15 032
JUIN	1 534	6 894	0	0	0	0	22	136	125	103	1 681	7 133
JUILLET	1 571	14 714	50	188	34	283	8	87	0	0	1 663	15 272
AOUT	2 265	22 188	174	1 564	140	1 341	57	382	13	31	2 649	25 506
SEPTEMBRE	1 801	16 469	176	1 608	126	1 340	74	733	49	33	2 226	20 183
Octobre	1 285	10 582	337	3 309	157	1 073	82	722	136	96	1 997	15 782
Novembre	1 153	7 056	49	457	24	140	11	114	47	34	1 284	7 801
Décembre	1 844	20 041	139	1 233	37	206	50	534	22	225	2 092	22 239
<b>TOTAL</b>	<b>24 808</b>	<b>208 851</b>	<b>1 945</b>	<b>17 327</b>	<b>1 504</b>	<b>11 858</b>	<b>696</b>	<b>6 175</b>	<b>860</b>	<b>1 423</b>	<b>29 813</b>	<b>245 634</b>
%	14,41	46,66	1,13	3,87	0,87	2,65	0,40	1,38	0,50	0,32	17	55

Tab1 c

<b>2023</b>	<b>AFRIQUE</b>											
<b>MARCHE</b>	<b>Mali</b>		<b>Cameroun</b>		<b>Ghana</b>		<b>Cote D'ivoire</b>		<b>Autres Pays Afrique</b>		<b>Total Afrique</b>	
<b>MOIS</b>	<b>Q</b>	<b>V</b>	<b>Q</b>	<b>V</b>	<b>Q</b>	<b>V</b>	<b>Q</b>	<b>V</b>	<b>Q</b>	<b>V</b>	<b>Q</b>	<b>V</b>
JANVIER	2 735	1 326	7 008	4 116	419	296	1 957	1 094	1 247	832	<b>13 366</b>	<b>7 664</b>
FEVRIER	2 899	1 429	5 072	3 075	443	360	670	407	1 932	1 477	<b>11 016</b>	<b>6 748</b>
MARS	3 749	1 836	3 657	2 226	417	273	1 476	779	2 374	1 794	<b>11 673</b>	<b>6 908</b>
AVRIL	2 440	1 235	753	525	188	107	1 806	1 057	2 312	1 440	<b>7 499</b>	<b>4 364</b>
MAI	3 667	1 883	84	61	193	163	766	470	2 140	1 408	<b>6 850</b>	<b>3 985</b>
JUIN	2 107	1 037	1 197	951	212	164	854	518	3 447	2 121	<b>7 817</b>	<b>4 791</b>
JUILLET	2 422	1 209	222	155	278	515	492	329	2 662	1 382	<b>6 076</b>	<b>3 590</b>
AOUT	3 535	1 755	28	25	198	101	1 715	990	2 958	2 047	<b>8 434</b>	<b>4 918</b>
SEPTEMBRE	2 102	1 070	138	83	84	53	1 641	902	1 336	914	<b>5 301</b>	<b>3 022</b>
Octobre	2 739	1 305	326	260	490	317	2 619	1 470	2 748	1 753	<b>8 922</b>	<b>5 105</b>
Novembre	3 151	1 543	222	130	442	313	3 072	2 113	3 761	2 380	<b>10 648</b>	<b>6 479</b>
Décembre	3 921	1 932	1 157	696	1 069	622	3 892	2 301	3 321	2 207	<b>13 360</b>	<b>7 758</b>
<b>TOTAL</b>	<b>35 467</b>	<b>17 560</b>	<b>19 864</b>	<b>12 303</b>	<b>4 433</b>	<b>3 284</b>	<b>20 960</b>	<b>12 430</b>	<b>30 238</b>	<b>19 755</b>	<b>110 962</b>	<b>65 332</b>
%	<b>20,60</b>	<b>3,92</b>	<b>11,54</b>	<b>2,75</b>	<b>2,58</b>	<b>0,73</b>	<b>12,18</b>	<b>2,78</b>	<b>17,57</b>	<b>4,41</b>	<b>64</b>	<b>15</b>

Tab1 d

<b>2023</b>	<b>Total Général</b>	
	<b>Q</b>	<b>V</b>
JANVIER	20 881	73 425
FEVRIER	16 650	45 715
MARS	16 867	37 181
AVRIL	11 867	27 903
MAI	13 537	32 861
JUIN	14 246	24 485
JUILLET	9 628	22 881
AOUT	15 844	58 475
SEPTEMBRE	10 636	39 434
Octobre	13 225	34 415
Novembre	12 901	18 819
Décembre	15 860	32 021
<b>TOTAL</b>	<b>172 142</b>	<b>447 615</b>
%	<b>100,00</b>	<b>100,00</b>

**ELEMENTS DE COMPARAISON  
(hors nouveaux produits)**

Unités (Q en tonnes; V en milliers de US Dollars)

P=prix moyen pondéré en US dollars/tonne

**Tab 2**

<b>1- SITUATION GLOBALE</b>			
	<b>Q</b>	<b>V</b>	<b>P</b>
Période du 01 AU 31 DECEMBRE 2022 ET 2023			
<b>ANNEE 2022</b>	172 012	579 210	3 367
<b>ANNEE 2023</b>	172 142	447 615	2 600
croissance / an preced (%)	0,08	-22,72	-22,78
<b>2- MARCHE ASIE</b>			
	<b>Q</b>	<b>V</b>	<b>p</b>
Période du 01 AU 31 DECEMBRE 2022 ET 2023			
<b>ANNEE 2022</b>	27 233	174 036	6 391
<b>ANNEE 2023</b>	31 367	136 649	4 356
croissance / an preced (%)	15,18	-21,48	-31,83
<b>3- MARCHE JAPON ET KOREA</b>			
	<b>Q</b>	<b>V</b>	<b>p</b>
Période du 01 AU 31 DECEMBRE 2022 ET 2023			
<b>ANNEE 2022</b>	14 319	143 914	10 051
<b>ANNEE 2023</b>	11 944	97 742	8 183
croissance / an preced (%)	-16,59	-32,08	-18,58
<b>4- MARCHE CHINE</b>			
	<b>Q</b>	<b>V</b>	<b>P</b>
Période du 01 AU 31 DECEMBRE 2022 ET 2023			
<b>ANNEE 2022</b>	10 815	19 393	1 793
<b>ANNEE 2023</b>	18 077	36 291	2 008
croissance / an preced (%)	67,15	87,13	11,96
<b>5- MARCHE EUROPE</b>			
	<b>Q</b>	<b>V</b>	<b>P</b>
Période du 01 AU 31 DECEMBRE 2022 ET 2023			
<b>ANNEE 2022</b>	34 155	342 959	10 041
<b>ANNEE 2023</b>	29 813	245 634	8 239
croissance / an preced (%)	-12,71	-28,38	-17,95
<b>6- MARCHE AFRIQUE</b>			
	<b>Q</b>	<b>V</b>	<b>P</b>
Période du 01 AU 31 DECEMBRE 2022 ET 2023			
<b>ANNEE 2022</b>	110 624	62 215	562
<b>ANNEE 2023</b>	110 962	65 332	589
croissance / an preced (%)	0,31	5,01	4,69

**EXPORTATIONS MENSUELLES PAR TYPE DE CONGELATION (hors nouveaux produits):****DU 01 JANV. AU 31/12/2023****Unités (Q en tonnes ; V en milliers de US Dollars)**

						TABLEAU 3
2023	CONGELE A BORD		CONGELE A TERRE		TOTAL	
MOIS	Q	V	Q	V	Q	V
JANVIER	825	7 180	20 056	66 245	20 881	73 425
FEVRIER	1 519	8 862	15 131	36 853	16 650	45 715
MARS	1 485	6 499	15 382	30 682	16 867	37 181
AVRIL	1 433	7 218	10 434	20 685	11 867	27 903
MAI	2 106	9 941	11 431	22 920	13 537	32 861
JUIN	2 077	6 566	12 169	17 919	14 246	24 485
JUILLET	662	1 226	8 965	21 655	9 627	22 881
AOUT	1 480	6 699	14 365	51 776	15 845	58 475
SEPTEMBRE	1 319	7 268	9 317	32 166	10 636	39 434
OCTOBRE	1 611	8 632	11 614	25 783	13 225	34 415
NOVEMBRE	908	4 075	11 993	14 744	12 901	18 819
DECEMBRE	418	682	15 442	31 339	15 860	32 021
<b>TOTAL</b>	<b>15 843</b>	<b>74 848</b>	<b>156 299</b>	<b>372 767</b>	<b>172 142</b>	<b>447 615</b>
%	<b>9,20</b>	<b>16,72</b>	<b>90,80</b>	<b>83,28</b>	<b>100</b>	<b>100</b>

**EXPORTATIONS MENSUELLES  
PAR FAMILLES D'ESPECES  
DE 2022 A 2023**

**EXPORTATIONS MENSUELLES PAR FAMILLE D'ESPECES (hors NP)****DU 01 JANV. AU 31/12/2022****Unités (Q en tonnes; V en milliers de US Dollars)****P: Prix en US dollars/tonne****Tableau 4a**

2022	POULPE			SEICHE			CALAMAR			TOTALCEPHAL			MOLLUSQUES		
MOIS	Q	V	P	Q	V	P	Q	V	P	Q	V	P	Q	V	P
<b>JANV</b>	2954	39167	13259	85	300	3529	180	1090	6056	3219	40557	12599	149	231	1550
<b>FEV</b>	2768	35811	12938	421	1574	3739	296	2193	7409	3485	39578	11357	388	576	1485
<b>MARS</b>	2778	36210	13035	174	697	4006	105	759	7229	3057	37666	12321	390	605	1551
<b>AVRIL</b>	2364	30114	12739	225	797	3542	93	637	6849	2682	31548	11763	1388	1813	1306
<b>MAI</b>	2767	32605	11784	399	1339	3356	104	665	6394	3270	34609	10584	1178	1637	1390
<b>JUIN</b>	2497	26649	10672	132	467	3538	46	309	6717	2675	27425	10252	1266	1931	1525
<b>JUIL</b>	2588	33754	13043	152	512	3368	6	41	6833	2746	34307	12493	686	1140	1662
<b>AOUT</b>	5738	70119	12220	54	193	3574	169	1018	6024	5961	71330	11966	463	733	1583
<b>SEPT</b>	5836	68762	11782	115	360	3130	342	2059	6020	6293	71181	11311	632	928	1468
<b>OCT</b>	3020	35422	11729	242	770	3182	469	2919	6224	3731	39111	10483	1234	1852	1501
<b>NOV</b>	3274	28758	8784	73	230	3151	105	660	6286	3452	29648	8589	573	889	1551
<b>DEC</b>	2325	22899	9849	7	29	4143	28	195	6964	2360	23123	9798	449	706	1572
<b>TOTAL</b>	<b>38 909</b>	<b>460 270</b>	<b>11 829</b>	<b>2 079</b>	<b>7 268</b>	<b>3 496</b>	<b>1943</b>	<b>12 545</b>	<b>6 457</b>	<b>42 931</b>	<b>480 083</b>	<b>11 183</b>	<b>8 796</b>	<b>13 041</b>	<b>1 483</b>
<b>%</b>	<b>22,62</b>	<b>79,47</b>		<b>1,21</b>	<b>1,25</b>		<b>1,13</b>	<b>2,17</b>		<b>24,96</b>	<b>82,89</b>		<b>5,11</b>	<b>2,25</b>	



Tab 4b

2022	DIVERS DEMER			PELAGIQUES			POUTARGUE			CRUSTACES			TOTAL GENERAL		Prix T
MOIS	Q	V	P	Q	V	P	Q	V	P	Q	V	P	Q	V	P
JANV	2 187	1 916	876	8 950	5 322	595	216	2 278	10 546	58	180	3 103	14 779	50 484	3 416
FEVR	2 405	2 429	1 010	5 827	3 534	606	304	3056	10 053	78	349	4 474	12 487	49 522	3 966
MAR	2 211	2 176	984	4 262	2 425	569	159	1680	10 566	104	624	6 000	10 183	45 176	4 436
AVR	2040	2260	1 108	5126	2730	533	43	425	9 884	139	795	5 719	11 418	39 571	3 466
MAI	2285	2649	1159	5387	3051	566	62	607	9 790	73	473	6479	12 255	43 026	3 511
JUIN	1833	1863	1016	6824	3651	535	0,20	2	10 000	80	446	5575	12 678	35 318	2 786
JUL	1361	1209	888	5753	2849	495	14	130	9286	85	471	5541	10 645	40 106	3 768
AOUT	1573	1244	791	7765	3707	477	6	52	8667	41	260	6341	15 809	77 326	4 891
SEPT	1899	1472	775	7585	3722	491	0	0	0	32	115	3594	16 441	77 418	4 709
OCT	1869	1416	758	10316	5210	505	0	0	0	68	246	3618	17 218	47 835	2 778
NOV	2000	1532	766	12738	7366	578	6	46	7667	21	85	4048	18 790	39 566	2 106
DEC	1494	1138	762	14959	8444	564	45	434	9644	2	17	8500	19 309	33 862	
<b>TOT</b>	<b>23 157</b>	<b>21 304</b>	<b>920</b>	<b>95 492</b>	<b>52 011</b>	<b>545</b>	<b>855</b>	<b>8 710</b>	<b>10 185</b>	<b>781</b>	<b>4 061</b>	<b>5 200</b>	<b>172 012</b>	<b>579 210</b>	<b>3 367</b>
<b>%</b>	<b>13,46</b>	<b>3,68</b>		<b>55,51</b>	<b>8,98</b>		<b>0,50</b>	<b>1,50</b>		<b>0,45</b>	<b>0,70</b>		<b>100</b>	<b>100</b>	

**EXPORTATIONS MENSUELLES PAR MARCHE : NOUVEAUX PRODUITS  
(FARINE, HUILE et PETITS PELAGIQUES)**

TABLEAU 5a

2022	FARINE ( ASIE + AMERIQUE )						HUILE ( ASIE + AMERIQUE )							
MARC/ ASIE	CHINE		VIETNA M		AUTRE PAYS		CHINE		VIETNAM		AUTRES PAYS		TOTAL ASIE+AMERIQUE	
MOIS	Q	V	Q	V	Q	V	Q	V	Q	V	Q	V	Q	V
JANVIER	7 614	9 898	0	0	3 042	3 954	0	0	0	0	0	0	10 656	13 852
FEVRIER	8 620	11 205	0	0	466	607	0	0	0	0	0	0	9 086	11 812
MARS	11 033	14 343	0	0	283	368	0	0	0	0	0	0	11 316	14 711
AVRIL	10 012	13 016	0	0	121	157	515	593	0	0	449	516	11 097	14 282
MAI	4 598	7 896	0	0	4 259	3 618	0	0	0	0	0	0	8 857	11 514
JUIN	1 419	1 845	0	0	411	534	0	0	0	0	0	0	1 830	2 379
JUILLET	5 461	7 099	0	0	0	0	0	0	0	0	354	407	5 815	7 506
AOUT	2 062	2 680	0	0	3 413	4 436	0	0	0	0	0	0	5 475	7 116
SEPT	195	253	0	0	2 113	2 746	0	0	0	0	58	67	2 366	3 066
OCT	2 219	2 885	0	0	0	0	0	0	0	0	0	0	2 219	2 885
NOV	6 588	8 564	0	0	0	0	321	369	0	0	0	0	6 909	8 933
DEC	2 941	2 941	0	0	143	1 068	0	0	0	0	292	336	3 376	4 345
Total	62 762	82 625	0	0	14 251	17 488	836	962	0	0	1 153	1 326	79 002	102 401

TABLEAU 5 b

2022	FARINE								HUILE					
MARC/ EUR	Espagne		LITUANIE		RUSSIE		Autres Pays EUROPE		Belgique		AUT PAYS EUROPE		TOTAL EUROPE	
MOIS	Q	V	Q	V	Q	V	Q	V	Q	V	Q	V	Q	V
JANV	149	194	0	0	0	0	150	195	0	0	3 489	4 013	3 788	4 402
FEV	1 703	2 214	0	0	0	0	180	234	220	253	1 944	2 236	4 047	4 937
MARS	855	1 112	0	0	0	0	0	0	0	0	1 108	1 275	1 963	2 387
AVRIL	963	1 252	0	0	0	0	310	403	0	0	101	116	1 374	1 771
MAI	904	1 175	0	0	0	0	40	52	0	0	1 268	1 458	2 212	2 685
JUIN	758	985	0	0	0	0	20	26	0	0	1 133	1 302	1 911	2 313
JUIL	696	905	0	0	0	0	0	0	0	0	1 615	1 857	2 311	2 762
AOUT	197	256	0	0	0	0	300	390	0	0	758	872	1 255	1 518
SEPT	549	714	0	0	0	0	415	540	0	0	974	1 120	1 938	2 374
OCT	184	240	0	0	0	0	0	0	0	0	1 275	1 467	1 459	1 707
NOV	597	777	0	0	0	0	27	35	0	0	2 192	2 521	2 816	3 333
DEC	1 255	1 631	0	0	0	0	300	390	135	155	2 377	2 734	4 067	4 910
Total	8 810	11 455	0	0	0	0	1 742	2 265	355	408	18 234	20 971	29 141	35 099

TABLEAU 5 c

2022	FARINE						HUILE							
MARC/AFR	MALI		Côte d'Ivoire		AUTRE PAYS		MALI		Côte d'Ivoire		Autres pays		TOTAL AFRIQUE	
MOIS	Q	V	Q	V	Q	V	Q	V	Q	V	Q	V	Q	V
JANVIER	0	0	0	0	0	0	0	0	0	0	0	0	0	0
FEVRIER	0	0	0	0	405	526	0	0	0	0	0	0	405	526
MARS	0	0	0	0	264	343	0	0	0	0	0	0	264	343
AVRIL	0	0	0	0	59	77	0	0	0	0	0	0	59	77
MAI	0	0	0	0	0	0	0	0	0	0	0	0	0	0
JUIN	0	0	0	0	100	130	0	0	0	0	0	0	100	130
JUILLET	0	0	0	0	164	213	0	0	0	0	0	0	164	213
AOUT	0	0	0	0	0	0	0	0	0	0	0	0	0	0
SEPT	0	0	0	0	362	471	0	0	0	0	0	0	362	471
OCTOBRE	0	0	0	0	0	0	0	0	0	0	0	0	0	0
NOVEMBRE	0	0	0	0	0	0	0	0	0	0	0	0	0	0
DEC	0	0	0	0	0	0	0	0	0	0	0	0	0	0
Total	0	0	0	0	1 354	1 760	0	0	0	0	0	0	1 354	1 760

TABLEAU 5 d

2022	PETITS PELAGIQUES													
MARCHES	TOGO		MALI		NIGERIA		CONGO		RUSSIE		UKRAINE		BENIN	
MOIS	Q	V	Q	V	Q	V	Q	V	Q	V	Q	V	Q	V
JANVIER	0	0	354	180	0	0	0	0	0	0	250	140	108	61
FEVRIER	190	121	649	331	357	222	281	239	56	36	0	0	138	71
MARS	0	0	1 210	595	0	0	305	200	0	0	0	0	388	186
AVRIL	272	128	1 051	512	280	133	0	0	0	0	112	68	220	104
MAI	387	196	790	376	223	111	84	39	0	0	0	0	395	179
JUIN	535	291	414	198	216	127	446	214	0	0	0	0	675	478
JUILLET	138	70	231	105	81	45	0	0	0	0	56	32	469	223
AOUT	386	166	591	269	0	0	0	0	0	0	110	62	834	363
SEPTEMBRE	390	203	461	205	84	36	0	0	0	0	0	0	667	337
OCTOBRE	417	217	410	180	135	57	301	145	0	0	84	46	222	94
NOVEMBRE	243	139	708	323	140	60	28	20	0	0	140	80	715	527
DEC	0	0	694	330	224	130	27	25	0	0	219	113	54	24
<b>Total</b>	<b>2958</b>	<b>1 531</b>	<b>7 563</b>	<b>3 604</b>	<b>1 740</b>	<b>921</b>	<b>1472</b>	<b>882</b>	<b>56</b>	<b>36</b>	<b>971</b>	<b>541</b>	<b>4 885</b>	<b>2 647</b>

TABLEAU 5 e

MARCH 2022	Côte d'Ivoire		Espagne		THAILAND		Autres pays		TOTAL PP		TOTAL GENERAL NP		
MOIS	Q	V	Q	V	Q	V	Q	V	Q	V	Q	V	P
JANV	2698	1827	0	0	0	0	2000	1391	5 410	3 599	19 854	21 853	1 101
FEV	2 321	1 602	23	7	0	0	6 010	4 181	10 025	6 810	23 563	24 085	1 022
MARS	769	417	0	0	0	0	3 294	1 765	5 966	3 163	19 509	20 604	1 056
AVRIL	1 623	765	0	0	0	0	1 230	632	4 788	2 342	17 318	18 472	1 067
MAI	325	159	0	0	0	0	930	470	3 134	1 530	14 203	15 729	1 107
JUIN	857	408	0	0	0	0	2 137	1 188	5 280	2 904	9 121	7 726	847
JUIL	692	316	0	0	0	0	2 408	1 224	4 075	2 015	12 365	12 496	1 011
AOUT	1 678	731	0	0	0	0	3 691	1 890	7 290	3 481	14 020	12 115	864
SEPT	2 408	1 179	0	0	0	0	4 597	2 752	8 607	4 712	13 273	10 623	800
OCT	3 973	1 757	24	7	0	0	4 155	2 393	9 721	4 896	13 399	9 488	708
NOV	2 870	1 498	0	0	0	0	2 274	1 303	7 118	3 950	16 843	16 216	963
DEC	2 752	1 378	24	7	0	0	1 889	1 156	5 883	3 163	13 326	12 418	932
<b>TOTAL</b>	<b>22 966</b>	<b>12 037</b>	<b>71</b>	<b>21</b>	<b>0</b>	<b>0</b>	<b>34 615</b>	<b>20 345</b>	<b>77 297</b>	<b>42 565</b>	<b>186 794</b>	<b>181 825</b>	<b>973</b>

**SITUATION GLOBALE DES EXPORTATIONS  
NOUVEAUX PRODUITS**

TABLEAU 6

2022	FARINE			HUILE			PETITS PELAGIQUES			TOTAL GENERAL		
	Q	V	P	Q	V	P	Q	V	P	Q	V	P
JANV	10 955	14 241	1 300	3 489	4013	1 150	5 410	3 599	665	19 854	21 853	1 101
FEV	11 374	14 786	1 300	2 164	2489	1 150	10 025	6 810	679	23 563	24 085	1 022
MARS	12 435	16 166	1 300	1 108	1275	1 151	5 966	3 163	530	19 509	20 604	1 056
AVRIL	11 465	14 905	1 300	1 065	1225	1 150	4 788	2 342	489	17 318	18 472	1 067
MAI	9 801	12 741	1 300	1 268	1458	1 150	3 134	1 530	488	14 203	15 729	1 107
JUIN	2 708	3 520	1 300	1 133	1302	1 149	5 280	2 904	550	9 121	7 726	847
JUIL	6 321	8 217	1 300	1 969	2264	1 150	4 075	2 015	494	12 365	12 496	1 011
AOUT	5 972	7 762	1 300	758	872	1 150	7 290	3 481	478	14 020	12 115	864
SEPT	3 634	4 724	1 300	1 032	1187	1 150	8 607	4 712	547	13 273	10 623	800
OCT	2 403	3 125	1 300	1 275	1467	1 151	9 721	4 896	504	13 399	9 488	708
NOV	7 212	9 376	1 300	2 513	2890	1 150	7 118	3 950	555	16 843	16 216	963
DEC	4 639	6 030	1 300	2 804	3225	1 150	5 883	3 163	538	13 326	12 418	932
<b>TOTAL</b>	<b>88 919</b>	<b>115 593</b>		<b>20 578</b>	<b>23 667</b>		<b>77 297</b>	<b>42 565</b>		<b>186 794</b>	<b>181 825</b>	
<b>%</b>	<b>47,60</b>	<b>63,57</b>		<b>11,02</b>	<b>13,02</b>		<b>41,38</b>	<b>23,41</b>		<b>100</b>	<b>100</b>	

## EXPORTATIONS MENSUELLES PAR FAMILLE D'ESPECES (hors NP)

DU 01 JANV. AU 31/12/2023

Unités (Q en tonnes ; V en milliers de US Dollars)

P: Prix en US dollars/tonne

Tab 4a

2023	POULPE			SEICHE			CALAMAR			TOTAL CEPHAL			MOLLUSQUES		
MOIS	Q	V	P	Q	V	P	Q	V	P	Q	V	P	Q	V	P
JANVIER	5986	58931	9845	119	454	3815	287	1967	6854	6392	61352	9598	530	832	1570
FEVRIER	3086	30303	9820	521	2035	3906	382	2979	7798	3989	35317	8854	768	1238	1612
MARS	1840	19204	10437	654	2654	4058	427	3264	7644	2921	25122	8600	1242	1883	1516
AVRIL	1573	15392	9785	578	2352	4069	200	1615	8075	2351	19359	8234	1150	2049	1782
MAI	1674	16486	9848	624	2545	4079	276	2041	7395	2574	21072	8186	2924	5290	1809
JUIN	759	7534	9926	445	1770	3978	173	1267	7324	1377	10571	7677	3927	7214	1837
JUILLET	1246	14425	11577	111	473	4261	80	391	4888	1437	15289	10640	1762	3220	1827
AOUT	4596	46979	10222	127	564	4441	208	1537	7389	4931	49080	9953	1888	3421	1812
SEPTEMBRE	3171	30801	9713	224	897	4004	202	1637	8104	3597	33335	9267	967	1744	1804
Octobre	2641	25095	9502	253	983	3885	224	1650	7366	3118	27728	8893	476	792	1664
Novembre	1023	9647	9430	98	404	4122	77	573	7442	1198	10624	8868	311	563	1810
Décembre	2106	22829	10840	19	74	3895	33	259	7848	2158	23162	10733	212	398	1877
<b>TOTAL</b>	<b>29 701</b>	<b>297 626</b>	<b>10 021</b>	<b>3 773</b>	<b>15 205</b>	<b>4 030</b>	<b>2569</b>	<b>19 180</b>	<b>7 466</b>	<b>36 043</b>	<b>332 011</b>	<b>9 212</b>	<b>16 157</b>	<b>28 644</b>	<b>1 773</b>
%	<b>17,25</b>	<b>66,49</b>		<b>2,19</b>	<b>3,40</b>		<b>1,49</b>	<b>4,28</b>		<b>20,94</b>	<b>74,17</b>		<b>9,39</b>	<b>6,40</b>	

Tableau 4b

2023	DIVERS DEMER,			PELAGIQUES			POUTARGUE			CRUSTACES			TOTAL GENERAL		PT
MOIS	Q	V	P	Q	V	P	Q	V	P	Q	V	P	Q	V	P
JANV	1 607	1 330	828	12 024	6 843	569	300	2 937	9 790	28	131	4 679	20 881	73 425	3 516
FEV	1 928	2 060	1 068	9 810	5 663	577	127	1 179	9 283	28	258	9 214	16 650	45 715	2 746
MARS	2 264	2 066	913	10 172	5 661	557	188	1 985	10 559	80	464	5 800	16 867	37 181	2 204
AVRIL	1 820	1 923	1 057	6 458	3 700	573	53	562	10 604	35	310	8 857	11 867	27 903	2 351
MAI	2 310	2 565	1 110	5 615	3 181	567	39	373	9 564	75	380	5 067	13 537	32 861	2 427
JUIN	1 950	2 178	1 117	6 926	4 072	588	30	302	10 067	36	148	4 111	14 246	24 485	1 719
JUL	1 166	1 024	878	5 219	3 069	588	10	108	10 800	33	170	5 152	9 627	22 880	2 377
AOUT	1 554	1 459	939	7 393	4 144	561	0	0	0	79	372	4 709	15 845	58 476	3 691
SEPT	1 225	1 065	869	4 766	2 547	534	34	332	9 765	47	411	8 745	10 636	39 434	3 708
OCT	1 549	1 374	887	8 044	4 420	549	0	0	0	38	101	2 658	13 225	34 415	2 602
NOV	1 612	1 438	892	9 755	5 962	611	2	30	15 000	23	202	8 783	12 901	18 819	1 459
DEC	1 144	749	655	12 258	6 969	569	34	375	11 029	54	368	6 815	15 860	32 021	2 019
<b>TOTAL</b>	<b>20 129</b>	<b>19 231</b>	<b>955</b>	<b>98 440</b>	<b>56 231</b>	<b>571</b>	<b>817</b>	<b>8 183</b>	<b>10 016</b>	<b>556</b>	<b>3 315</b>	<b>5 962</b>	<b>172 142</b>	<b>447 615</b>	<b>2 600</b>
%	11,69	4,30		57,19	12,56		0,47	1,83		0,32	0,74		100	100	

**EXPORTATIONS MENSUELLES PAR MARCHÉ : NOUVEAUX PRODUITS**  
**(FARINE, HUILE et PETITS PELAGIQUES)**

Tab 5a

2023	FARINE(ASIE + AMERIQUE )						HUILE(ASIE + AMERIQUE )							
MARC/A SIE	CHINE		VIETNA M		AUTRE PAYS		CHINE		VIETNAM		AUTRE PAYS		TOTAL ASIE	
MOIS	Q	V	Q	V	Q	V	Q	V	Q	V	Q	V	Q	V
JANV	4 944	6 427	0	0	126	164	0	0	0	0	79	47	5 149	6 638
FEV	5 860	7 618	0	0	0	0	0	0	0	0	0	0	5 860	7 618
MARS	5 234	6 804	0	0	1 298	1 687	0	0	0	0	186	214	6 718	8 705
AVRIL	5 742	7 465	0	0	0	0	0	0	0	0	58	66	5 800	7 531
MAI	8 351	10 858	0	0	393	510	0	0	0	0	84	96	8 828	11 464
JUIN	4 652	6 048	0	0	0	0	0	0	0	0	247	242	4 899	6 290
JUILLET	6 206	8 067	0	0	149	195	0	0	0	0	0	0	6 355	8 262
AOUT	2 988	3 884	0	0	0	0	0	0	0	0	0	0	2 988	3 884
SEPT	3 491	4 539	0	0	0	0	0	0	0	0	0	0	3 491	4 539
OCT	3 812	4 955	0	0	0	0	0	0	0	0	0	0	3 812	4 955
NOV	4 909	6 382	0	0	259	337	0	0	0	0	0	0	5 168	6 719
DEC	2 169	2 820	0	0	259	337	0	0	0	0	205	122	2 633	3 279
Total	<b>58 358</b>	<b>75 867</b>	<b>0</b>	<b>0</b>	<b>2 484</b>	<b>3 230</b>	<b>0</b>	<b>0</b>	<b>0</b>	<b>0</b>	<b>859</b>	<b>787</b>	<b>61 701</b>	<b>79 884</b>



2023	FARINE								HUILE				Tab 5b	
MARC/ EUR	Espagne		LITUANIE		RUSSIE		Autres Pays		Belgique		AUT PAYS EUROPE		TOTAL EUROPE	
MOIS	Q	V	Q	V	Q	V	Q	V	Q	V	Q	V	Q	V
JANV	211	275	0	0	0	0	0	0	0	0	1 321	1 519	1 532	1 794
FEV	420	546	0	0	0	0	40	52	0	0	171	197	631	795
MARS	611	795	0	0	0	0	373	484	0	0	201	232	1 185	1 511
AVRIL	1 282	1 667	0	0	0	0	0	0	0	0	2 615	3 007	3 897	4 674
MAI	211	275	0	0	0	0	60	78	0	0	2 612	3 003	2 883	3 356
JUIN	303	394	20	26	0	0	150	195	0	0	4 495	5 169	4 968	5 784
JUILLET	790	1 027	0	0	0	0	0	0	0	0	584	671	1 374	1 698
AOUT	406	528	0	0	0	0	60	78	0	0	1 012	1 164	1 478	1 770
SEPT	432	562	0	0	0	0	128	166	0	0	369	425	929	1 153
OCT	0	0	0	0	0	0	80	104	0	0	1 074	1 235	1 154	1 339
NOV	0	0	26	34	0	0	224	292	0	0	685	788	935	1 114
DEC	500	650	0	0	0	0	100	130	0	0	962	1 106	1 562	1 886
Total	5 166	6 719	46	60	0	0	1 215	1 579	0	0	16 101	18 516	22 528	26 874

2023	FARINE						HUILE						Tab 5c	
MARC/AFR	MALI		COTE D IVOIRE		AUTRE PAYS D'AFRIQUE		MALI		COTE D IVOIRE		AUTRE PAYS D'AFRIQUE		TOTAL AFRIQUE	
MOIS	Q	V	Q	V	Q	V	Q	V	Q	V	Q	V	Q	V
JANV	0	0	0	0	0	0	0	0	0	0	0	0	0	0
FEV	0	0	0	0	0	0	0	0	0	0	0	0	0	0
MARS	0	0	0	0	0	0	0	0	0	0	0	0	0	0
AVRIL	0	0	0	0	255	332	0	0	0	0	0	0	255	332
MAI	0	0	0	0	0	0	0	0	0	0	0	0	0	0
JUIN	0	0	0	0	172	223	0	0	0	0	0	0	172	223
JUILLET	0	0	0	0	136	176	0	0	0	0	0	0	136	176
AOUT	0	0	0	0	0	0	0	0	0	0	0	0	0	0
SEPT	0	0	0	0	0	0	0	0	0	0	0	0	0	0
OCT	0	0	0	0	0	0	0	0	0	0	0	0	0	0
NOV	0	0	0	0	0	0	0	0	0	0	0	0	0	0
DEC	0	0	0	0	0	0	0	0	0	0	0	0	0	0
Total	0	0	0	0	563	731	0	0	0	0	0	0	563	731

2023	PETITS PELAGIQUES SANS AVIS DE CREDITS													
MARCHES	TOGO		MALI		NIGERIA		CONGO		RUSSIE		UKRAINE		BENIN	
MOIS	Q	V	Q	V	Q	V	Q	V	Q	V	Q	V	Q	V
JANV	0	0	884	429	196	137	0	0	0	0	84	46	158	71
FEV	108	63	845	408	0	0	109	59	0	0	172	103	27	12
MARS	276	141	457	221	0	0	81	37	0	0	56	33	243	81
AVRIL	383	202	434	214	0	0	54	29	25	17	0	0	0	0
MAI	109	81	553	270	0	0	109	58	0	0	255	163	108	45
JUIN	216	78	222	107	0	0	54	43	0	0	0	0	0	0
JUILLET	191	118	384	190	0	0	54	29	0	0	28	25	108	59
AOUT	328	162	680	335	0	0	222	116	0	0	0	0	300	173
SEPT	253	130	336	162	0	0	110	57	0	0	0	0	54	35
OCT	212	139	318	151	0	0	195	99	0	0	0	0	213	150
NOV	217	160	32	16	0	0	0	0	0	0	0	0	481	394
DEC	223	148	95	46	0	0	52	27	0	0	54	37	193	156
Total	<b>2516</b>	<b>1 422</b>	<b>5 240</b>	<b>2 549</b>	<b>196</b>	<b>137</b>	<b>1040</b>	<b>554</b>	<b>25</b>	<b>17</b>	<b>649</b>	<b>407</b>	<b>1 885</b>	<b>1 176</b>

2023	Tab 5e													
MARCHES	COTE D IVOIRE		Espagne		THAILANDE		Autres pays		TOTAL PP S AVC		TOTAL GENERAL NP		TOTAL AFRIQUE	
MOIS	Q	V	Q	V	Q	V	Q	V	Q	V	Q	V	P	V
JANV	905	493	0	0	0	0	1880	1201	4 107	2 377	10 788	10 809	1 002	0
FEV	458	213	0	0	0	0	2 137	1 434	3 856	2 292	10 347	10 705	1 035	0
MARS	2 301	1 063	0	0	0	0	2 138	1 292	5 552	2 868	13 455	13 084	972	0
AVRIL	2 211	1 141	0	0	0	0	1 445	940	4 552	2 543	14 504	15 080	1 040	332
MAI	1 625	873	24	7	0	0	911	556	3 694	2 053	15 405	16 873	1 095	0
JUIN	1 272	686	24	7	0	0	1 044	551	2 832	1 472	12 871	13 769	1 070	223
JUILLET	578	308	0	0	0	0	532	332	1 875	1 061	9 740	11 197	1 150	176
AOUT	2 048	1 087	0	0	0	0	1 813	1 051	5 391	2 924	9 857	8 578	870	0
SEPT	1 959	1 013	48	14	0	0	1 885	1 120	4 645	2 531	9 065	8 223	907	0
OCT	4 276	2 602	0	0	0	0	1 948	1 168	7 162	4 309	12 128	10 603	874	0
NOV	3 496	2 459	0	0	0	0	1 622	1 185	5 848	4 214	11 951	12 047	1 008	0
DEC	3 629	2 199	0	0	0	0	1 168	793	5 414	3 406	9 609	8 571	892	0
TOTAL	<b>24 758</b>	<b>14 137</b>	<b>96</b>	<b>28</b>	<b>0</b>	<b>0</b>	<b>18 523</b>	<b>11 623</b>	<b>54 928</b>	<b>32 050</b>	<b>139 720</b>	<b>139 539</b>	<b>999</b>	<b>731</b>
%											100	100		

<b>SITUATION GLOBALE DES EXPORTATIONS</b>													<b>NOUVEAUX PRODUITS</b>		
<b>2023</b>	<b>FARINE</b>			<b>HUILE</b>			<b>PETITS PELAGIQUES S AVC</b>			<b>TOTAL GENERAL</b>					
<b>MOIS</b>	<b>Q</b>	<b>V</b>	<b>P</b>	<b>Q</b>	<b>V</b>	<b>P</b>	<b>Q</b>	<b>V</b>	<b>P</b>	<b>Q</b>	<b>V</b>	<b>P</b>			
JANV	5 281	6 866	1 300	1 400	1 566	1 119	4 107	2 377	579	<b>10 788</b>	<b>10 809</b>	<b>1 002</b>			
FEV	6 320	8 216	1 300	171	197	1 152	3 856	2 292	594	<b>10 347</b>	<b>10 705</b>	<b>1 035</b>			
MARS	7 516	9 770	1 300	387	446	1 152	5 552	2 868	517	<b>13 455</b>	<b>13 084</b>	<b>972</b>			
AVRIL	7 279	9 464	1 300	2 673	3 073	1 150	4 552	2 543	559	<b>14 504</b>	<b>15 080</b>	<b>1 040</b>			
MAI	9 015	11 721	1 300	2 696	3 099	1 149	3 694	2 053	556	<b>15 405</b>	<b>16 873</b>	<b>1 095</b>			
JUIN	5 297	6 886	1 300	4 742	5 411	1 141	2 832	1 472	520	<b>12 871</b>	<b>13 769</b>	<b>1 070</b>			
JUILLET	7 281	9 465	1 300	584	671	1 149	1 875	1 061	566	<b>9 740</b>	<b>11 197</b>	<b>1 150</b>			
AOUT	3 454	4 490	1 300	1 012	1 164	1 150	5 391	2 924	542	<b>9 857</b>	<b>8 578</b>	<b>870</b>			
SEPT	4 051	5 267	1 300	369	425	1 152	4 645	2 531	545	<b>9 065</b>	<b>8 223</b>	<b>907</b>			
OCT	3 892	5 059	1 300	1 074	1 235	1 150	7 162	4 309	602	<b>12 128</b>	<b>10 603</b>	<b>874</b>			
NOV	5 418	7 045	1 300	685	788	1 150	5 848	4 214	721	<b>11 951</b>	<b>12 047</b>	<b>1 008</b>			
DEC	3 028	3 937	1 300	1 167	1 228	1 052	5 414	3 406	629	<b>9 609</b>	<b>8 571</b>	<b>892</b>			
<b>TOTAL</b>	<b>67 832</b>	<b>88 186</b>		<b>16 960</b>	<b>19 303</b>		<b>54 928</b>	<b>32 050</b>		<b>139 720</b>	<b>139 539</b>	<b>999</b>			
<b>%</b>	<b>48,55</b>	<b>63,20</b>		<b>12,14</b>	<b>13,83</b>		<b>39,31</b>	<b>22,97</b>		<b>100</b>	<b>100</b>				

**EXPORTATIONS PAR FAMILLES D'ESPECES  
ET PAR TYPE DE CONGELATION 2022 ET 2023**

Exportations mensuelles par famille d'espèces

et par type de congélation **2022**

Q EN TONNES V; EN MILLIER US DOLLARS

Tableau N°40	Poulpes , congelé à bord		Poulpes , congelé à terre		Poulpes, Total	
	Q	V	Q	V	Q	V
2022						
janvier	166	2 041	2 789	37 126	2 954	39 167
février	378	4 789	2 390	31 022	2 768	35 811
mars	542	7 002	2 236	29 206	2 778	36 208
avril	221	2 830	2 143	27 284	2 364	30 114
mai	1 065	11 603	1 702	21 002	2 767	32 605
juin	1 374	13 605	1 123	13 044	2 497	26 649
juillet	20	264	2 568	33 490	2 588	33 754
août	151	1 630	5 587	68 489	5 738	70 119
septembre	251	2 841	5 596	66 069	5 847	68 910
octobre	914	10 901	2 078	24 150	2 992	35 051
novembre	2 175	18 952	1 099	9 806	3 274	28 758
décembre	104	818	2 221	22 081	2 325	22 899
<b>TOTAL</b>	<b>7 360</b>	<b>77 278</b>	<b>31 532</b>	<b>382 768</b>	<b>38 892</b>	<b>460 045</b>

Tableau N°41	Seiche , congelé à bord		Seiche , congelé à terre		Seiche , Total	
	Q	V	Q	V	Q	V
2022						
janvier	25	82	60	218	85	300
février	267	960	153	614	421	1 574
mars	16	52	158	645	174	697
avril	40	128	184	669	225	797
mai	235	744	164	595	399	1 339
juin	23	59	110	408	132	467
juillet	1	4	151	508	152	512
août	2	5	52	188	54	193
septembre	62	194	59	184	121	378
octobre	186	577	56	193	242	770
novembre	37	113	36	117	73	230
décembre	0	1	7	28	7	29
<b>TOTAL</b>	<b>895</b>	<b>2 919</b>	<b>1 190</b>	<b>4 367</b>	<b>2 086</b>	<b>7 286</b>

Tableau N°42	Calamar , congelé à bord		Calamar , congelé à terre		Calamar , Total	
	Q	V	Q	V	Q	V
2022						
janvier	36	150	145	940	180	1 090
février	144	1 011	152	1 183	296	2 193
mars	9	42	96	717	105	759
avril	19	109	74	528	93	637
mai	52	313	52	352	104	665
juin	10	70	36	238	46	309
juillet	0	3	6	38	6	41
août	125	729	44	289	169	1 018
septembre	258	1 536	87	543	345	2 079
octobre	377	2 314	92	605	469	2 919
novembre	66	406	40	255	105	660
décembre	8	49	21	146	29	195
<b>TOTAL</b>	<b>1 105</b>	<b>6 732</b>	<b>843</b>	<b>5 833</b>	<b>1 948</b>	<b>12 565</b>



Tableau N°43	Céphal , congelé à bord		Céphal , congelé à terre		Céphal , Total	
	Q	V	Q	V	Q	V
2022						
janvier	226	2 273	2 993	38 283	3 219	40 556
février	790	6 760	2 695	32 818	3 485	39 578
mars	568	7 096	2 490	30 569	3 057	37 664
avril	280	3 067	2 401	28 481	2 682	31 547
mai	1 353	12 660	1 918	21 949	3 270	34 609
juin	1 407	13 734	1 269	13 690	2 676	27 424
juillet	22	271	2 724	34 037	2 746	34 308
août	278	2 364	5 683	68 966	5 961	71 330
septembre	571	4 571	5 742	66 796	6 313	71 367
octobre	1 476	13 793	2 227	24 948	3 703	38 740
novembre	2 277	19 471	1 175	10 177	3 452	29 648
décembre	112	869	2 249	22 254	2 361	23 123
<b>TOTAL</b>	<b>9 360</b>	<b>86 929</b>	<b>33 566</b>	<b>392 968</b>	<b>42 926</b>	<b>479 896</b>

Tableau N°44	Mollusques , congelé à bord		Mollusques , congelé à terre		Mollusques , Total	
	Q	V	Q	V	Q	V
2022						
janvier			149	231	149	231
février	128	172	261	404	388	576
mars			390	605	390	605
avril	617	617	771	1 196	1 388	1 813
mai	343	343	835	1 294	1 178	1 637
juin	58	59	1 208	1 872	1 266	1 931
juillet			686	1 140	686	1 140
août			463	733	463	733
septembre	116	116	506	797	622	913
octobre	131	131	1 103	1 721	1 234	1 852

novembre			573	889	573	889
décembre			449	706	449	706
<b>TOTAL</b>	<b>1 393</b>	<b>1 438</b>	<b>7 393</b>	<b>11 586</b>	<b>8 786</b>	<b>13 024</b>
<b>Tableau N°45</b>	<b>Démersaux , congelé à bord</b>		<b>Démersaux , congelé à terre</b>		<b>Démersaux , Total</b>	
<b>2022</b>	Q	V	Q	V	Q	V
janvier	279	355	1 908	1 561	2 187	1 916
février	692	1 117	1 714	1 312	2 405	2 429
mars	544	756	1 667	1 420	2 211	2 176
avril	451	802	1 589	1 457	2 040	2 260
mai	680	1 202	1 605	1 447	2 285	2 649
juin	109	89	1 724	1 773	1 833	1 863
juillet	24	47	1 338	1 162	1 361	1 209
août	81	181	1 492	1 063	1 573	1 244
septembre	316	289	1 588	1 193	1 904	1 482
octobre	299	334	1 568	1 081	1 868	1 415
novembre	428	427	1 572	1 105	2 000	1 532
décembre	52	66	1 418	1 048	1 469	1 114
<b>TOTAL</b>	<b>3 955</b>	<b>5 664</b>	<b>19 182</b>	<b>15 623</b>	<b>23 137</b>	<b>21 287</b>

<b>Tableau N°46</b>	<b>Pélagique , congelé à bord</b>		<b>Pélagique , congelé à terre</b>		<b>Pélagique , Total</b>	
<b>2022</b>	Q	V	Q	V	Q	V
janvier	89	75	8 860	5 247	8 950	5 322
février	225	259	5 602	3 274	5 827	3 533
mars	270	254	3 964	2 158	4 234	2 412
avril	167	156	4 960	2 577	5 127	2 732
mai	286	229	5 072	2 799	5 358	3 029
juin	457	345	6 365	3 308	6 822	3 653
juillet	0	1	5 753	2 848	5 753	2 849
août	4	3	7 760	3 704	7 765	3 707
septembre	18	14	7 549	3 677	7 567	3 691
octobre	65	50	10 252	5 161	10 316	5 210
novembre	46	36	12 497	7 183	12 543	7 219
décembre	3	2	14 954	8 440	14 957	8 442

<b>TOTAL</b>	<b>1 631</b>	<b>1 423</b>	<b>93 588</b>	<b>50 376</b>	<b>95 219</b>	<b>51 799</b>
<b>Tableau N°47</b>	<b>Crustacés , congelé à bord</b>		<b>Crustacés , congelé à terre</b>		<b>Crustacés , Total</b>	
<b>2022</b>	Q	V	Q	V	Q	V
janvier	52	160	6	19	58	179
février	61	194	17	155	78	349
mars	39	108	64	518	103	625
avril	58	160	80	635	139	795
mai	14	30	59	443	73	473
juin	19	40	62	407	80	446
juillet	31	64	55	407	86	471
août	0	2	41	258	41	260
septembre	17	36	15	80	32	115
octobre	19	43	49	204	68	248
novembre	14	28	7	57	21	85
décembre			2	17	2	17
<b>TOTAL</b>	<b>324</b>	<b>864</b>	<b>458</b>	<b>3 200</b>	<b>782</b>	<b>4 064</b>

<b>Tableau N°48</b>	<b>Poutargue , congelé à bord</b>		<b>Poutargue , congelé à terre</b>		<b>Poutargue , Total</b>	
<b>2022</b>	Q	V	Q	V	Q	V
janvier	1	17	214	2 261	216	2 278
février	1	11	303	3 045	304	3 056
mars	0	4	158	1 675	159	1 680
avril			43	425	43	425
mai			62	607	62	607
juin			0	2	0	2
juillet			14	130	14	130
août			6	52	6	52
septembre						
octobre						
novembre			6	46	6	46
décembre	0	3	45	431	45	434
<b>TOTAL</b>	<b>3</b>	<b>36</b>	<b>852</b>	<b>8 674</b>	<b>855</b>	<b>8 710</b>

Exportations mensuelles par famille d'espèces

et par type de congélation **2023**

Q EN TONNES ; V EN MILLIER US DOLLARS

<b>2023</b>	Poulpes , congelé à bord		Poulpes , congelé à terre		Poulpes, Total	
	ANNEE / MOIS	Q	V	Q	V	Q
1	679	6 635	5 307	52 296	5 986	58 931
2	774	6 880	2 313	23 423	3 086	30 303
3	284	2 631	1 467	15 737	1 752	18 368
4	632	5 554	942	9 838	1 573	15 392
5	707	6 301	968	10 184	1 674	16 485
6	434	3 935	325	3 599	759	7 534
7	12	143	1 234	14 282	1 246	14 425
8	528	4 715	4 068	42 264	4 596	46 979
9	539	4 957	2 633	25 844	3 171	30 801
10	635	5 816	2 006	19 279	2 641	25 095
11	317	2 938	706	6 690	1 023	9 629
12	30	272	2 076	22 557	2 106	22 829
<b>Total général</b>	<b>5 569</b>	<b>50 776</b>	<b>24 045</b>	<b>245 993</b>	<b>29 614</b>	<b>296 769</b>

<b>2023</b>	<b>Seiche , congelé à bord</b>		<b>Seiche , congelé à terre</b>		<b>Seiche , Total</b>	
<b>ANNEE / MOIS</b>	<b>Q</b>	<b>V</b>	<b>Q</b>	<b>V</b>	<b>Q</b>	<b>V</b>
1	3	10	116	445	119	454
2	144	551	377	1 484	521	2 035
3	409	1 614	246	1 040	654	2 654
4	127	499	451	1 853	578	2 352
5	357	1 436	267	1 108	624	2 545
6	193	736	252	1 035	445	1 771
7	59	249	52	224	111	473
8	56	230	71	333	127	564
9	140	541	84	356	224	897
10	142	554	111	429	253	983
11	28	105	70	299	98	404
12	1	3	18	72	19	74
<b>Total général</b>	<b>1 658</b>	<b>6 529</b>	<b>2 115</b>	<b>8 677</b>	<b>3 773</b>	<b>15 206</b>

<b>2023</b>	<b>Calamar , congelé à bord</b>	<b>Calamar , congelé à terre</b>	<b>Calamar , Total</b>	<b>Calamar , congelé à bord</b>	<b>Calamar , congelé à terre</b>	<b>Calamar , Total</b>
<b>ANNEE / MOIS</b>	<b>Q</b>	<b>V</b>	<b>Q</b>	<b>V</b>	<b>Q</b>	<b>V</b>
1	70	421	217	1 546	287	1 967
2	76	561	306	2 417	382	2 979
3	188	1 426	239	1 838	427	3 264
4	65	480	135	1 135	200	1 615
5	124	835	152	1 207	276	2 041
6	82	509	92	758	173	1 267
7	68	285	13	106	80	391
8	128	914	80	622	208	1 537
9	157	1 278	46	359	202	1 637
10	215	1 582	9	68	224	1 650
11	63	472	14	101	77	573
12	5	37	28	222	33	259
<b>Total général</b>	<b>1 239</b>	<b>8 799</b>	<b>1 331</b>	<b>10 380</b>	<b>2 569</b>	<b>19 179</b>

2023	Céphal , congelé à bord	Céphal , congelé à terre	Céphal , Total	Céphal , congelé à bord	Céphal , congelé à terre	Céphal , Total
ANNEE / MOIS	Q	V	Q	V	Q	V
1	751	7 065	5 640	54 286	6 392	61 351
2	993	7 992	2 996	27 324	3 989	35 316
3	881	5 671	1 952	18 616	2 833	24 286
4	823	6 533	1 528	12 826	2 351	19 359
5	1 188	8 572	1 387	12 499	2 575	21 071
6	709	5 180	668	5 391	1 377	10 571
7	139	677	1 298	14 611	1 438	15 289
8	712	5 860	4 219	43 220	4 931	49 080
9	835	6 777	2 763	26 559	3 598	33 335
10	991	7 951	2 126	19 777	3 118	27 727
11	408	3 516	790	7 091	1 198	10 606
12	35	311	2 123	22 851	2 158	23 162
<b>Total général</b>	<b>8 466</b>	<b>66 105</b>	<b>27 491</b>	<b>265 050</b>	<b>35 956</b>	<b>331 154</b>

2023	Mollusques , congelé à bord		Mollusques , congelé à terre		Mollusques , Total	
ANNEE / MOIS	Q	V	Q	V	Q	V
1			530	832	530	832
2			768	1 238	768	1 238
3	128	128	1 115	1 756	1 242	1 883
4	37	44	1 113	2 005	1 150	2 049
5	120	144	2 804	5 146	2 924	5 290
6			3 927	7 214	3 927	7 214
7			1 762	3 220	1 762	3 220
8	67	80	1 820	3 341	1 887	3 421
9	8	10	959	1 734	967	1 744
10	109	131	367	661	477	792
11			311	563	311	563
12			212	398	212	398
<b>Total général</b>	<b>470</b>	<b>538</b>	<b>15 686</b>	<b>28 106</b>	<b>16 156</b>	<b>28 644</b>

2023	Démersaux , congelé à bord		Démersaux , congelé à terre		Démersaux , Total	
ANNEE / MOIS	Q	V	Q	V	Q	V
1	57	82	1 550	1 248	1 607	1 331
2	435	737	1 469	1 303	1 904	2 040
3	336	522	1 928	1 544	2 264	2 066
4	346	465	1 473	1 458	1 820	1 923
5	631	1 035	1 679	1 530	2 310	2 565
6	864	971	1 086	1 206	1 950	2 178
7	205	267	961	757	1 166	1 024
8	153	263	1 401	1 196	1 554	1 459
9	157	224	1 069	842	1 225	1 065
10	171	231	1 378	1 143	1 549	1 374
11	397	456	1 215	982	1 612	1 438
12	64	56	1 080	692	1 144	749
<b>Total général</b>	<b>3 815</b>	<b>5 310</b>	<b>16 289</b>	<b>13 902</b>	<b>20 104</b>	<b>19 212</b>

2023	Pélagique Ttestailles , congelé à bord		Pélagique Ttestailles , congelé à terre		Pélagique Ttestailles , Total	
ANNEE / MOIS	Q	V	Q	V	Q	V
1	3	2	16 045	9 151	16 047	9 153
2	84	65	13 549	7 865	13 633	7 930
3	106	84	15 617	8 444	15 722	8 528
4	226	173	10 784	6 069	11 010	6 243
5	135	116	9 173	5 118	9 307	5 233
6	561	460	9 197	5 083	9 758	5 544
7	304	252	6 790	3 878	7 094	4 130
8	514	418	12 270	6 648	12 784	7 066
9	318	253	9 091	4 824	9 409	5 077
10	309	253	14 896	8 475	15 206	8 728
11	103	83	15 500	10 092	15 603	10 176
12	302	276	17 370	10 100	17 672	10 376
<b>Total général</b>	<b>2 964</b>	<b>2 437</b>	<b>150 283</b>	<b>85 746</b>	<b>153 247</b>	<b>88 183</b>

<b>2023</b>	<b>Crustacés , congelé à bord</b>		<b>Crustacés , congelé à terre</b>		<b>Crustacés , Total</b>	
<b>ANNEE /MOIS</b>	<b>Q</b>	<b>V</b>	<b>Q</b>	<b>V</b>	<b>Q</b>	<b>V</b>
1	14	30	14	101	28	131
2	6	59	23	200	28	259
3	35	90	45	374	80	464
4	0	1	35	309	35	310
5	32	71	43	309	75	380
6			36	148	36	148
7	13	29	20	141	33	170
8	35	77	45	295	79	372
9	1	5	46	407	47	411
10	30	66	8	36	38	101
11	0	2	23	200	23	202
12	17	38	37	330	54	368
<b>Total général</b>	<b>182</b>	<b>469</b>	<b>375</b>	<b>2 849</b>	<b>557</b>	<b>3 318</b>

<b>2023</b>	<b>Poutargue , congelé à bord</b>		<b>Poutargue , congelé à terre</b>		<b>Poutargue , Total</b>	
<b>ANNEE /MOIS</b>	<b>Q</b>	<b>V</b>	<b>Q</b>	<b>Q</b>	<b>Q</b>	<b>V</b>
1			300	2 937	300	2 937
2	1	9	126	1 170	126	1 179
3	0	4	188	1 981	188	1 985
4			53	562	53	562
5	0	1	39	371	39	373
6			30	302	30	302
7			10	108	10	108
9			34	332	34	332
11			2	30	2	30
12			34	375	34	375
<b>Total général</b>	<b>1</b>	<b>14</b>	<b>818</b>	<b>8 168</b>	<b>819</b>	<b>8 181</b>



EXPORTATIONS CEPHALOPODES PAR MOIS ET MARCHÉ EN 2022  
DESTINATION (OPTION STABEX) q en tonnes v en milliers de dollars

6									
8		CALAMAR		POULPES		SEICHES		Total QTE EN T	Total VALEUR DOLL/RS
9	ANNEE / MOIS	QTE EN TONNES	VALEUR DOLL	QTE EN TO	VALEUR DOLL/	QTE EN TO	VALEUR DOLLARS		
10	2022	1 948	12 564 956	38 892	460 045 298	2 086	7 286 213	42 926	479 896 468
11	1	180	1 090 062	2 954	39 166 861	85	299 568	3 219	40 556 492
12	Afrique					0	123	0	123
13	Asie			240	3 092 829			240	3 092 829
14	Europe	180	1 090 062	2 714	36 074 033	85	299 445	2 979	37 463 540
15	2	296	2 193 411	2 768	35 811 056	421	1 573 696	3 485	39 578 164
16	Asie			150	1 826 875	40	147 196	190	1 974 071
17	Europe	296	2 193 411	2 619	33 984 181	381	1 426 501	3 295	37 604 093
18	3	105	759 000	2 778	36 208 244	174	697 187	3 057	37 664 431
19	Asie			528	6 542 143	7	27 754	535	6 569 896
20	Europe	105	759 000	2 251	29 666 101	167	669 434	2 523	31 094 534
21	4	93	636 608	2 364	30 113 835	225	796 738	2 682	31 547 181
22	Asie			685	8 515 143	5	14 887	690	8 530 030
23	Europe	93	636 608	1 679	21 598 692	220	781 850	1 992	23 017 150
24	5	104	665 008	2 767	32 605 111	399	1 339 230	3 270	34 609 349
25	Asie			1 395	14 999 542	45	146 218	1 440	15 145 761
26	Europe	104	665 008	1 372	17 605 569	354	1 193 012	1 831	19 463 589
27	6	46	308 647	2 497	26 648 609	132	466 960	2 676	27 424 216
28	Amérique du Nord			10	99 164			10	99 164
29	Asie			2 198	22 727 883	30	100 346	2 228	22 828 229
30	Europe	46	308 647	290	3 821 561	102	366 614	439	4 496 822
31	7	6	41 327	2 588	33 754 394	152	512 193	2 746	34 307 914
32	Asie			751	9 451 142	25	80 757	776	9 531 899
33	Europe	6	41 327	1 837	24 303 252	127	431 435	1 971	24 776 015
34	8	169	1 018 205	5 738	70 118 993	54	193 166	5 961	71 330 365
35	Afrique			40	459 371			40	459 371
36	Asie			2 058	23 494 098			2 058	23 494 098
37	Europe	169	1 018 205	3 639	46 165 524	54	193 166	3 863	47 376 896
38	9	345	2 078 938	5 847	68 910 067	121	378 282	6 313	71 367 287
39	Asie			2 880	31 482 949			2 880	31 482 949
40	Europe	345	2 078 938	2 967	37 427 118	121	378 282	3 433	39 884 338
41	10	469	2 918 599	2 992	35 051 313	242	770 361	3 703	38 740 273
42	Afrique			48	628 719			48	628 719
43	Asie			716	7 452 911	26	79 487	742	7 532 398
44	Europe	469	2 918 599	2 228	26 969 683	216	690 874	2 914	30 579 156
45	11	105	660 314	3 274	28 757 865	73	229 826	3 452	29 648 006
46	Afrique			24	268 948			24	268 948
47	Asie			2 223	17 606 899			2 223	17 606 899
48	Europe	105	660 314	1 027	10 882 018	73	229 826	1 205	11 772 158
49	12	29	194 836	2 325	22 898 949	7	29 006	2 361	23 122 791
50	Asie			897	7 962 092			897	7 962 092
51	Europe	29	194 836	1 427	14 936 857	7	29 006	1 463	15 160 699
52	Total général	1 948	12 564 956	38 892	460 045 298	2 086	7 286 213	42 926	479 896 468

## EXPORTATIONS CEPHALOPODES PAR MOIS ET MARCHE EN 2023

DESTINATION (OPTION STABEX) q en tonnes v en milliers de dollars

2023 MOIS / MARCGE	CALAMAR		POULPES		SEICHES		TOTAL CEPHALOPODES	
	Q	V	Q	V	Q	V	Q	V
1	287	1 967	5 986	58 931	119	454	6 392	61 351
Asie			1 555	12 940	2	8	1 557	12 948
Europe	287	1 967	4 431	45 991	116	446	4 835	48 404
2	382	2 979	3 086	30 303	521	2 035	3 989	35 316
Afrique			29	290			29	290
Asie			931	8 056	77	288	1 008	8 345
Europe	382	2 979	2 127	21 956	444	1 747	2 953	26 681
3	427	3 264	1 752	18 368	654	2 654	2 833	24 286
Afrique	53	351					53	351
Asie			472	4 309	174	680	646	4 988
Europe	374	2 913	1 279	14 059	480	1 975	2 133	18 947
4	200	1 615	1 573	15 392	578	2 352	2 351	19 359
Asie			613	5 276	261	1 021	873	6 297
Europe	200	1 615	961	10 116	317	1 330	1 478	13 061
5	276	2 041	1 674	16 485	624	2 545	2 575	21 071
Asie			822	7 262	263	1 038	1 085	8 300
Europe	276	2 041	852	9 223	361	1 506	1 489	12 771
6	173	1 267	759	7 534	445	1 771	1 377	10 571
Asie			485	4 513	153	578	638	5 091
Europe	173	1 267	273	3 020	292	1 193	739	5 480
7	80	391	1 246	14 425	111	473	1 438	15 289
Asie			71	670	17	64	88	733
Europe	80	391	1 175	13 755	94	409	1 350	14 555
8	208	1 537	4 596	46 979	127	564	4 931	49 080
Afrique	4	3			0	1	4	4
Asie			2 471	23 914	68	286	2 539	24 200
Europe	204	1 534	2 125	23 065	59	277	2 388	24 876
9	202	1 637	3 171	30 801	224	897	3 598	33 335
Asie			1 525	13 733	70	268	1 596	14 001
Europe	202	1 637	1 646	17 068	154	629	2 003	19 335
10	224	1 650	2 641	25 095	253	983	3 118	27 727
Afrique					4	14	4	14
Asie			1 351	12 036	115	444	1 466	12 480
Europe	224	1 650	1 289	13 059	134	525	1 647	15 234
11	77	573	1 023	9 629	98	404	1 198	10 606
Asie			381	3 459	22	85	403	3 544
Europe	77	573	641	6 170	76	320	795	7 063
12	33	259	2 106	22 829	19	74	2 158	23 162
Asie			167	1 571	8	32	175	1 603
Europe	33	259	1 939	21 257	11	43	1 983	21 559
<b>Total général</b>	<b>2 569</b>	<b>19 179</b>	<b>29 614</b>	<b>296 769</b>	<b>3 773</b>	<b>15 206</b>	<b>35 956</b>	<b>331 154</b>

**EXPORTATIONS MENSUELLES DU  
CONGELE A TERRE PAR ORIGINE  
2022 ET 2023**

## SITUATION MENSUELLES DE LA PRODUCTION A TERRE PAR ORIGINE

Q en tonnes; V en milliers de \$us

Tableau N°61

Origin e	PECHE ARTISANALE ET COTIERE							
	Autres		Glacier		Usine		TOTAL	
Produit	POULPES		POULPES		POULPES		POULPES	
2022	Q	V	Q	V	Q	V	Q	V
1	1 759	23 590	124	470 <sup>1</sup>	906	12 066	2 789	37 126
2	1 382	18 112	114	265 <sup>1</sup>	895	11 645	2 390	31 022
3	1 406	18 502	72	899	758	9 805	2 236	29 206
4	1 595	20 309	129	394 <sup>1</sup>	419	5 581	2 143	27 284
5	1 204	15 183	249	648 <sup>2</sup>	249	3 171	1 702	21 002
6	527	6 232	44	568	552	6 243	1 123	13 044
7	1 791	23 407		-	777	10 083	2 568	33 490
8	4 457	55 153	183	825 <sup>1</sup>	947	11 511	5 587	68 489
9	3 814	45 116	367	970 <sup>3</sup>	415 <sup>1</sup>	16 984	5 596	66 069
10	1 481	17 232	166	523 <sup>1</sup>	431	5 395	2 078	24 150
11	579	5 427	232	021 <sup>2</sup>	288	2 359	1 099	9 806
12	1 423	14 241		-	799	7 840	2 221	22 081
<b>Total</b>	<b>21 418</b>	<b>262 504</b>	<b>1 679</b>	<b>17 582</b>	<b>434</b> <sup>8</sup>	<b>102 682</b>	<b>31 532</b>	<b>382 768</b>

Tableau N°62

PECHE ARTISANALE ET COTIERE								
ORIGINE	Autres		Glacier		Usine		TOTAL	
PRODUIT	SEICHES		SEICHES		SEICHES		SEICHES	
2022	Q	V	Q	V	Q	V	Q	V
1	5	18	50	178	5	22	60	218
2	51	202	11	42	91	370	153	614
3	69	293	41	144	49	208	158	645
4	28	101	42	150	114	418	184	669
5	95	330	14	45	54	220	164	595
6	94	357	16	51		-	110	408
7	26	84		-	125	424	151	508
8	6	20	21	67	25	102	52	188
9	8	25	20	61	31	98	59	184
10	6	18	16	50	35	125	56	193
11	24	78	12	39		-	36	117
12	6	23		-	1	4	7	28
<b>Total</b>	<b>417</b>	<b>1 549</b>	<b>243</b>	<b>827</b>	<b>531</b>	<b>1 991</b>	<b>1 190</b>	<b>4 367</b>

Tableau  
N°63**PECHE ARTISANALE ET  
COTIERE**

<b>ORIGINE</b>	<b>Autres</b>		<b>Glacier</b>		<b>Usine</b>			
<b>PRODUIT</b>	CALAMAR		CALAMAR		CALAMAR		<b>TOTAL</b>	
<b>2022</b>	<b>Q</b>	<b>V</b>	<b>Q</b>	<b>V</b>	<b>Q</b>	<b>V</b>	<b>Q</b>	<b>V</b>
1	34	222	38	243	73	475	145	940
2	53	419	4	29	94	734	152	1 183
3	39	293	15	105	42	319	96	717
4	28	208	33	231	13	89	74	528
5	35	228	7	44	11	81	52	352
6	27	176	9	62	0	0	36	238
7	2	20		-	3	18	6	38
8	14	94	19	123	11	72	44	289
9	20	132	6	42	60	369	87	543
10	29	186	48	318	15	101	92	605
11	24	152	16	102		-	40	255
12	4	26		-	17	120	21	146
<b>Total</b>	<b>309</b>	<b>2 157</b>	<b>195</b>	<b>1 298</b>	<b>339</b>	<b>2 378</b>	<b>843</b>	<b>5 833</b>

Tableau N°64

PECHE ARTISANALE ET COTIERE								
ORIGINE	Autres		Glacier		Usine		TOTAL	
PRODUIT	CEPHALOPODES		CEPHALOPODES		CEPHALOPODES		CEPHALOPODES	
2022	Q	V	Q	V	Q	V	Q	V
1	1 798	23 830	212	1 891	984	12 562	2 993	38 283
2	1 486	18 734	129	1 335	080 <sup>1</sup>	12 749	2 695	32 818
3	1 514	19 088	127	1 148	848	10 333	2 490	30 569
4	1 651	20 618	204	1 775	547	088 <sup>6</sup>	2 401	28 481
5	1 334	15 742	269	2 736	314	472 <sup>3</sup>	1 918	21 949
6	649	6 765	69	681	552	244 <sup>6</sup>	1 269	13 690
7	1 819	23 511		-	905	10 526	2 724	34 037
8	4 476	55 267	223	2 015	984	11 684	5 683	68 966
9	3 843	45 273	393	4 072	506 <sup>1</sup>	17 450	5 742	66 796
10	1 516	17 436	230	1 891	481	621 <sup>5</sup>	2 227	24 948
11	626	5 657	260	2 162	288	359 <sup>2</sup>	1 175	10 177
12	1 432	14 290		-	817	964 <sup>7</sup>	2 249	22 254
<b>Total</b>	<b>22 144</b>	<b>266 210</b>	<b>2 117</b>	<b>19 706</b>	<b>305<sup>9</sup></b>	<b>107 052</b>	<b>33 566</b>	<b>392 968</b>

Tableau N°65

PECHE ARTISANALE ET COTIERE								
ORIGINE	Autres		Glaciers		Usines		TOTAL	
PRODUIT	MOLLUSQUES		MOLLUSQUES		MOLLUSQUES		MOLLUSQUES	
2022	Q	V	Q	V	Q	V	Q	V
1	76	117		-	73	114	149	231
2	125	194		-	135	210	261	404
3	184	286		-	206	319	390	605
4	324	502		-	447	693	771	1 196
5	473	733		-	362	561	835	1 294
6	799	1 239		-	409	633	1 208	1 872
7	332	573		-	354	567	686	1 140
8	242	391	11	17	210	326	463	733
9	218	350		-	288	447	506	797
10	551	865		-	552	856	1 103	1 721
11	260	403		-	313	486	573	889
12	167	268		-	283	438	449	706
<b>Total</b>	<b>3 750</b>	<b>5 921</b>	<b>11</b>	<b>17</b>	<b>3 632</b>	<b>5 649</b>	<b>7 393</b>	<b>11 586</b>



Tableau  
N°66

PECHE ARTISANALE ET COTIERE								
ORIGINE	Autres		Glaciers		Usines		TOTAL	
PRODUIT	DIVERS DEMERSEAUX		DIVERS DEMERSEAUX		DIVERS DEMERSEAUX		DIVERS DEMERSEAUX	
2022	Q	V	Q	V	Q	V	Q	V
1	1 234	843	10	42	664	676	1 908	1 561
2	1 287	858	0	1	426	454	1 714	1 312
3	1 296	1 061	70	76	300	283	1 667	1 420
4	1 142	944	6	20	442	493	1 589	1 457
5	1 092	864	56	49	457	534	1 605	1 447
6	1 183	1 147	10	40	531	586	1 724	1 773
7	691	596		-	647	566	1 338	1 162
8	931	562	18	12	543	489	1 492	1 063
9	992	670	17	58	578	465	1 588	1 193
10	981	625	74	57	513	399	1 568	1 081
11	742	458	6	20	824	627	1 572	1 105
12	681	387	50	40	686	621	1 418	1 048
<b>Total</b>	<b>12 253</b>	<b>9 015</b>	<b>315</b>	<b>417</b>	<b>6 613</b>	<b>6 192</b>	<b>19 182</b>	<b>15 623</b>

Tableau N°67

PECHE ARTISANALE ET COTIERE								
ORIGINE	Autres		Glacier		Usine		TOTAL	
PRODUIT	PELAGIQUE		PELAGIQUE		PELAGIQUE		PELAGIQUE	
2022	Q	V	Q	V	Q	V	Q	V
1	6 172	3 420	605	423	7 493	5 003	14 270	8 846
2	7 434	4 318	905	549	7 288	5 217	15 627	10 084
3	5 396	2 762	166	90	4 369	2 469	9 931	5 320
4	5 281	2 680	248	140	4 220	2 098	9 748	4 918
5	4 328	2 328	551	296	3 328	1 705	8 207	4 329
6	5 907	3 067	165	77	5 574	3 067	11 646	6 212
7	5 165	2 528	28	12	4 607	2 312	9 799	4 852
8	6 820	3 260	1 446	681	6 786	3 245	15 051	7 186
9	6 457	3 321	1 027	430	8 672	4 639	16 156	8 390
10	9 436	4 546	1 908	878	8 629	4 633	19 973	10 057
11	10 336	5 809	1 764	1 013	7 515	4 311	19 614	11 133
12	10 165	5 561	2 009	1 131	8 664	4 912	20 838	11 604
<b>Total</b>	<b>82 897</b>	<b>43 599</b>	<b>10 819</b>	<b>5 721</b>	<b>77 143</b>	<b>43 610</b>	<b>170 859</b>	<b>92 931</b>

Tableau N°68

PECHE ARTISANALE ET COTIERE								
ORIGINE	Autres		Glacier		Usine		TOTAL	
PRODUIT	CRUSTACES		CRUSTACES		CRUSTACES		CRUSTACES	
2022	Q	V	Q	V	Q	V	Q	V
1	6	19		-		-	6	19
2	7	65		-	10	91	17	155
3	39	289		-	25	229	64	518
4	31	202	8	68	41	365	80	635
5	25	144	10	87	24	212	59	443
6	47	280		-	15	127	62	407
7	29	191	11	89	15	127	55	407
8	33	189		-	8	69	41	258
9	10	36		-	5	44	15	80
10	12	62		-	37	143	49	204
11	5	42		-	2	15	7	57
12	2	17		-		-	2	17
<b>Total</b>	<b>247</b>	<b>1 536</b>	<b>28</b>	<b>244</b>	<b>182</b>	<b>1 420</b>	<b>458</b>	<b>3 200</b>

Tableau N°69

PECHE ARTISANALE ET COTIERE						
ORIGINE	Autres		Usine		TOTAL	
PRODUIT	POUTARGUE		POUTARGUE		POUTARGUE	
2022	Q	V	Q	V	Q	V
1	144	1 582	71	679	214	2 261
2	180	1 861	124	1 184	303	3 045
3	104	1 080	54	595	158	1 675
4	18	183	24	241	43	425
5	62	607		-	62	607
6		-	0	2	0	2
7	13	112	1	17	14	130
8	6	52		-	6	52
9		-		-		-
10		-		-		-
11		-	6	46	6	46
12	45	431		-	45	431
<b>Total</b>	<b>573</b>	<b>5 908</b>	<b>280</b>	<b>2 766</b>	<b>852</b>	<b>8 674</b>

## SITUATION MENSUELLE DE LA PRODUCTION A TERRE PAR ORIGINE ET PAR FAMILLE D'ESPECES 2023

Q en tonnes ; V en milliers de dollars

MOIS / TYPE DE PRODUITS	Q(T)	V (Kus\$)
1	5 307	52 296
Autres	2 466	24 558
Glacier	116	911
Nasse	958	9 237
Pots	1 767	17 589
2	2 313	23 423
Autres	1 278	13 558
Glacier	262	2 222
Nasse	500	4 874
Pots	273	2 769
3	1 467	15 737
Autres	875	9 616
Glacier	194	1 740
Nasse	191	2 043
Pots	207	2 338
4	942	9 838
Autres	529	5 540
Glacier	64	557
Nasse	235	2 316
Pots	114	1 425
5	968	10 184
Autres	554	6 064
Glacier	65	611
Nasse	216	2 024
Pots	133	1 485
6	325	3 599
Autres	264	3 065
Nasse	46	395
Pots	15	139
7	1 234	14 282
Autres	881	10 145
Nasse	139	1 427
Pots	214	2 710
8	4 068	42 264
Autres	2 150	22 328
Glacier	213	1 949
Nasse	815	8 378
Pots	890	9 609

9	2 633	25 844
Autres	1 530	15 439
Glacier	49	505
Nasse	718	6 524
Pots	335	3 375
10	2 006	19 279
Autres	1 363	13 295
Glacier	190	1 577
Nasse	181	1 583
Pots	272	2 824
11	706	6 690
Autres	480	4 625
Glacier	25	216
Nasse	202	1 849
12	2 076	22 557
Autres	1 826	19 935
Nasse	156	1 497
Pots	95	1 126
<b>Total général</b>	<b>24 045</b>	<b>245 993</b>

PECHE ARTISANALE ET COTIERE						
2023	Export artisanat SEICHE		Usine artisanat export SEICHE		TOTAL SEICHE	
ANNEE / MOIS	Q	V	Q	V	Q	V
1	40	143	76	301	116	445
2	119	468	258	1 015	377	1 484
3	155	632	91	408	246	1 040
4	259	1 058	192	794	451	1 853
5	128	502	139	607	267	1 108
6	117	461	135	573	252	1 035
7	25	85	27	138	52	224
8	2	8	69	325	71	333
9	7	31	78	324	84	356
10	7	29	104	400	111	429
11	22	120	48	179	70	299
12	14	54	4	17	18	72
<b>Total général</b>	<b>895</b>	<b>3 593</b>	<b>1 220</b>	<b>5 084</b>	<b>2 115</b>	<b>8 677</b>

		PECHE ARTISANALE ET COTIERE				
2023	Export artisanat CALAMAR		Usine artisanat export CALAMAR		TOTAL CALAMAR	
Année/mois	Q	V	Q	V	Q	V
1	57	408	160	1 138	217	1 546
2	135	1 065	172	1 352	306	2 417
3	97	785	142	1 054	239	1 838
4	56	472	79	663	135	1 135
5	21	186	131	1 021	152	1 207
6	14	114	78	644	92	758
7	6	48	7	58	13	106
8	18	116	61	506	80	622
9	13	108	33	251	46	359
10	3	22	7	47	9	68
11	0	0	14	100	14	101
12	1	11	27	211	28	222
<b>Total général</b>	<b>421</b>	<b>3 335</b>	<b>910</b>	<b>7 044</b>	<b>1 331</b>	<b>10 380</b>

		PECHE ARTISANALE ET COTIERE				
2023	Export artisanat CEPHALOPODES		Usine artisanat export CEPHALOPODES		Total CEPHALOPODES	
ANNEE /MOIS	Q	V	Q	V	Q	V
1	1 493	14 439	4 147	39 847	5 640	54 286
2	879	8 368	2 118	18 956	2 996	27 324
3	869	8 239	1 083	10 377	1 952	18 616
4	809	6 451	719	6 374	1 528	12 826
5	469	3 978	918	8 521	1 387	12 499
6	253	1 770	416	3 621	668	5 391
7	585	6 584	713	8 028	1 298	14 611
8	955	9 830	3 264	33 390	4 219	43 220
9	980	9 638	1 783	16 921	2 763	26 559
10	860	8 293	1 267	11 483	2 126	19 777
11	253	2 370	537	4 720	790	7 091
12	1 197	13 028	926	9 823	2 123	22 851
<b>Total général</b>	<b>9 600</b>	<b>92 987</b>	<b>17 890</b>	<b>172 063</b>	<b>27 491</b>	<b>265 050</b>

PECHE ARTISANALE ET COTIERE						
2023	Export artisanat MOLLUSQUES		Usine artisanat export MOLLUSQUES		Total MOLLUSQUES	
ANNEE /MOIS	Q	V	Q	V	Q	V
1	349	551	181	281	530	832
2	635	1 031	134	207	768	1 238
3	562	899	553	856	1 115	1 756
4	800	1 442	313	563	1 113	2 005
5	2 143	3 947	660	1 198	2 804	5 146
6	2 886	5 341	1 041	1 873	3 927	7 214
7	1 295	2 379	467	841	1 762	3 220
8	1 188	2 215	632	1 126	1 820	3 341
9	709	1 283	249	451	959	1 734
10	177	319	190	342	367	661
11	220	399	91	163	311	563
12	185	349	27	48	212	398
<b>Total général</b>	<b>11 150</b>	<b>20 156</b>	<b>4 537</b>	<b>7 950</b>	<b>15 686</b>	<b>28 106</b>

PECHE ARTISANALE ET COTIERE						
2023	Export artisanat DIVERS DEMERSAUX		Usine artisanat export DIVERS DEMERSAUX		Total DIVERS DEMERSAUX	
Année/mois	Q	V	Q	V	Q	V
1	1 048	750	502	499	1 550	1 248
2	831	612	637	691	1 469	1 303
3	1 352	1 044	576	500	1 928	1 544
4	1 149	1 060	325	398	1 473	1 458
5	1 263	1 091	416	439	1 679	1 530
6	785	846	302	360	1 086	1 206
7	737	615	224	143	961	757
8	804	599	597	597	1 401	1 196
9	637	491	432	351	1 069	842
10	856	639	522	504	1 378	1 143
11	825	635	390	347	1 215	982
12	820	535	260	157	1 080	692
<b>Total général</b>	<b>11 106</b>	<b>8 917</b>	<b>5 183</b>	<b>4 986</b>	<b>16 289</b>	<b>13 902</b>



## PECHE ARTISANALE ET COTIERE

2023	Export artisanat PELAGIQUE		Usine artisanat export PELAGIQUE		Total PELAGIQUE	
ANNEE /MOIS	Q	V	Q	V	Q	V
1	4 464	2 451	11 581	6 699	16 045	9 151
2	3 518	2 002	10 031	5 863	13 549	7 865
3	5 757	3 031	9 860	5 413	15 617	8 444
4	4 968	2 733	5 816	3 336	10 784	6 069
5	4 172	2 303	5 001	2 815	9 173	5 118
6	4 660	2 503	4 538	2 580	9 197	5 083
7	2 646	1 449	4 143	2 428	6 790	3 878
8	4 367	2 272	7 903	4 376	12 270	6 648
9	2 789	1 445	6 302	3 379	9 091	4 824
10	3 758	2 098	11 139	6 378	14 896	8 475
11	4 847	2 934	10 654	7 159	15 500	10 092
12	5 598	3 012	11 772	7 087	17 370	10 100
<b>Total général</b>	<b>51 544</b>	<b>28 234</b>	<b>98 739</b>	<b>57 513</b>	<b>150 283</b>	<b>85 746</b>

## PECHE ARTISANALE ET COTIERE

2023	Export artisan CRUSTACES		Usine artisan export CRUSTACES		Total CRUSTACES	
ANNEE /MOIS	Q	V	Q	V	Q	V
1	4	14	10	87	14	101
2	15	131	8	69	23	200
3	29	229	17	146	45	374
4	24	209	11	99	35	309
5	14	51	29	257	43	309
6	15	95	21	53	36	148
7	8	30	12	111	20	141
8	27	132	18	162	45	295
9	28	245	18	161	46	407
10	8	35	0	1	8	36
11	19	170	3	30	23	200
12	15	131	22	199	37	330
<b>Total général</b>	<b>205</b>	<b>1 472</b>	<b>170</b>	<b>1 377</b>	<b>375</b>	<b>2 849</b>

PECHE ARTISANALE ET COTIERE						
2023	Export artisanat POUTARGUE		Usine artisanat export POUTARGUE		Total POUTARGUE	
ANNEE / MOIS	Q	V	Q	V	Q	V
1	264	2 604	36	333	300	2 937
2	102	946	24	224	126	1 170
3	85	932	103	1 049	188	1 981
4	53	562			53	562
5	39	371			39	371
6	12	109	18	193	30	302
7	10	108			10	108
9	15	147	20	185	34	332
11	2	30			2	30
12	34	375			34	375
<b>Total général</b>	<b>617</b>	<b>6 183</b>	<b>201</b>	<b>1 985</b>	<b>818</b>	<b>8 168</b>

**EXPORTATIONS DE POULPES (TAKO) + PR PAR MOIS  
ET PAR TAILLE  
2022 ET 2023**

## EXPORTATIONS DE POULPE (TAKO+PR) PAR MOIS

## ET PAR TAILLE TOUTES ORIGINES

Q EN TONNES; P=PRIX MOYEN PONDERE EN \$ US PAR TONNE

TABLEAU N°1

ANNEE	JANVIER		FEVRIER		MARS		TOTAL	
	Q	P	Q	P	Q	P	Q	P
P-1	13	13 901	33	13 907	34	13 913	80	13 907
p-2	50	13 937	87	13 918	93	13 882	231	13 912
p-3	368	13 938	368	13 935	455	13 899	1 192	13 924
p-4	653	13 926	432	13 927	518	13 882	1 602	13 912
p-5	756	13 902	485	13 911	446	13 864	1 687	13 892
p-6	392	12 880	461	12 608	415	12 635	1 268	12 708
p-7	263	12 194	274	11 870	350	11 915	888	11 993
p-8	14	13 295	2	13 200	33	13 217	49	13 237
p-9	-	0	0	0	0	0	-	0
<b>Ttes tailles</b>	<b>2 509</b>	<b>13 572</b>	<b>2 143</b>	<b>13 376</b>	<b>2 345</b>	<b>13 358</b>	<b>6 997</b>	<b>13 435</b>
PR 1	24	12 697	37	12 708	22	12 849	83	12 751
PR 2	88	12 462	149	12 219	56	12 247	293	12 309
PR 3	126	11 102	184	10 905	148	11 125	458	11 044
PR	108	11 397	122	11 459	80	11 465	310	11 440
<b>TOAL PR</b>	<b>347</b>	<b>11 650</b>	<b>491</b>	<b>11 575</b>	<b>306</b>	<b>11 542</b>	<b>1 144</b>	<b>11 589</b>
<b>TOTAL G</b>	<b>2 855</b>	<b>13 339</b>	<b>2 635</b>	<b>13 225</b>	<b>2 651</b>	<b>13 149</b>	<b>8 141</b>	<b>13 238</b>

Tableau N°2

ANNEE	AVRIL		MAI		JUN		TOTAL	
	Q	P	Q	P	Q	P	Q	P
p-1	24	13 970	31	13 898	8	13 778	63	13 882
p-2	67	13 924	94	13 819	24	13 725	184	13 823
p-3	326	13 912	195	13 877	85	13 771	607	13 853
p-4	285	13 888	221	13 845	80	13 770	586	13 834
p-5	301	13 851	268	13 784	73	13 782	641	13 805
p-6	492	12 606	532	11 801	760	11 278	1 783	11 895
p-7	364	11 880	851	10 440	1 266	9 754	2 481	10 691
p-8	2	13 200	12	10 895	14	9 403	28	11 166
p-9							-	0
<b>Ttes tailles</b>	<b>1 861</b>	<b>13 156</b>	<b>2 205</b>	<b>11 228</b>	<b>2 309</b>	<b>10 723</b>	<b>6 375</b>	<b>11 702</b>
PR 1	32	12 549	12	12 643	5	12 829	49	12 673
PR 2	88	12 195	77	12 125	17	11 173	182	11 831
PR 3	220	10 809	163	10 757	137	9 757	520	10 441
PR	90	11 368	183	10 813	-	9 300	273	10 494
<b>TOAL PR</b>	<b>431</b>	<b>11 341</b>	<b>435</b>	<b>11 074</b>	<b>159</b>	<b>10 007</b>	<b>1 024</b>	<b>10 807</b>
<b>TOTAL G</b>	<b>2 291</b>	<b>12 815</b>	<b>2 640</b>	<b>11 861</b>	<b>2 468</b>	<b>10 677</b>	<b>14 798</b>	<b>11 784</b>

Tab N°3

ANNEE	JUILLET		AOÛT		SEPTEMBRE		TOTAL	
	Q	P	Q	P	Q	P	Q	P
2022								
P-1	33	13 853	42	13 944	55	13 742	130	13 847
p-2	114	13 852	126	13 941	132	13 807	373	13 867
p-3	495	13 934	710	13 930	562	13 863	1 767	13 909
p-4	641	13 939	1 122	13 947	812	13 850	2 575	13 912
p-5	468	13 917	1 074	13 066	931	12 878	2 473	13 287
p-6	393	11 803	1 047	11 208	1 576	11 122	3 015	11 378
p-7	129	10 918	624	10 280	837	10 275	1 590	10 491
p-8	0	10 500	10	10 732	11	10 565	21	10 599
p-9							-	0
<b>Ttes tailles</b>	<b>2 274</b>	<b>13 387</b>	<b>4 754</b>	<b>12 655</b>	<b>4 917</b>	<b>12 175</b>	<b>11 944</b>	<b>12 739</b>
PR 1	54	12 776	104	12 726	45	12 709	203	12 737
PR 2	70	11 103	244	11 098	198	11 022	512	11 075
PR 3	121	9 710	341	9 144	499	9 184	961	9 346
PR	5	9 611	63	8 850	110	8 804	177	9 088
<b>TOAL PR</b>	<b>250</b>	<b>10 764</b>	<b>752</b>	<b>10 250</b>	<b>851</b>	<b>9 748</b>	<b>1 853</b>	<b>10 254</b>
<b>TOTAL G</b>	<b>2 524</b>	<b>13 127</b>	<b>5 506</b>	<b>12 326</b>	<b>5 768</b>	<b>11 817</b>	<b>13 798</b>	<b>12 423</b>

Tab N°4

ANNEE	OCTOBRE		NOVEMBRE		DECEMBRE		TOTAL	
	Q	P	Q	P	Q	P	Q	P
2022								
p-1	56	13 573	24	12 549	14	12 875	93	12 999
p-2	121	13 603	59	12 571	43	12 876	223	13 017
p-3	322	13 740	232	12 138	334	12 363	887	12 747
p-4	507	13 658	317	10 714	417	10 881	1 241	11 751
p-5	441	12 595	269	9 758	489	9 918	1 199	10 757
p-6	558	10 965	990	8 159	492	8 434	2 039	9 186
p-7	411	10 037	951	7 638	305	7 920	1 667	8 532
p-8	4	10 479	14	7 000	4	7 354	22	8 278
p-9			7	7 500			7	2 500
<b>Ttes tailles</b>	<b>2 420</b>	<b>12 229</b>	<b>2 861</b>	<b>8 862</b>	<b>2 098</b>	<b>9 936</b>	<b>7 378</b>	<b>10 342</b>
PR 1	29	12 597	20	9 692	12	9 692	60	10 660
PR 2	81	10 971	157	8 628	20	8 808	258	9 469
PR 3	92	9 005	147	7 863	102	7 962	341	8 277
PR	182	8 812	73	7 527	0	8 000	255	8 113
<b>TOAL PR</b>	<b>384</b>	<b>9 602</b>	<b>397</b>	<b>8 194</b>	<b>133</b>	<b>8 240</b>	<b>914</b>	<b>8 679</b>
<b>TOTAL G</b>	<b>2 804</b>	<b>11 869</b>	<b>3 257</b>	<b>8 780</b>	<b>2 231</b>	<b>9 835</b>	<b>8 292</b>	<b>10 161</b>

## EXPORTATIONS DE POULPE (TAKO+PR) PAR MOIS

## ET PAR TAILLE -CONGELE A BORD

Q EN TONNES; P=PRIX MOYEN PONDERE EN \$ US PAR TONNE

TABLEAU N°5

ANNEE	JANVIER		FEVRIER		MARS		TOTAL	
	Q	P	Q	P	Q	P	Q	P
2022								
P-1	0	13 700	1	13 700	0	13 701	1	13 700
p-2	1	13 700	8	13 700	11	13 700	20	13 700
p-3	3	13 700	32	13 700	76	13 700	111	13 700
p-4	5	13 700	48	13 700	112	13 700	165	13 700
p-5	7	13 700	67	13 700	99	13 700	172	13 700
p-6	30	12 700	60	12 400	57	12 400	147	12 500
p-7	64	12 199	70	11 700	79	11 700	213	11 866
p-8	8	13 200	2	13 200	30	13 200	40	13 200
p-9							-	0
<b>Ttes tailles</b>	<b>117</b>	<b>12 599</b>	<b>288</b>	<b>12 939</b>	<b>464</b>	<b>13 164</b>	<b>869</b>	<b>12 901</b>
PR 1	3	12 700	1	12 700	0	12 700	4	12 700
PR 2	12	12 599	51	12 200	7	12 200	70	12 333
PR 3	7	10 900	15	10 900	10	10 900	32	10 900
PR	27	11 399	23	11 400	61	11 400	111	11 400
<b>TOAL PR</b>	<b>48</b>	<b>11 683</b>	<b>90</b>	<b>11 785</b>	<b>78</b>	<b>11 411</b>	<b>217</b>	<b>11 627</b>
<b>TOTAL G</b>	<b>166</b>	<b>12 333</b>	<b>378</b>	<b>12 663</b>	<b>542</b>	<b>12 911</b>	<b>1 086</b>	<b>12 636</b>



Tableau N°6

ANNEE	AVRIL		MAI		JUN		TOTAL	
	Q	P	Q	P	Q	P	Q	P
2022								
p-1	0	13 700	2	13 700	1	13 500	3	13 633
p-2	7	13 700	30	13 700	6	13 500	42	13 633
p-3	31	13 700	41	13 700	23	13 500	95	13 633
p-4	41	13 700	46	13 700	20	13 500	107	13 633
p-5	51	13 700	81	13 700	18	13 500	150	13 633
p-6	1	12 400	300	11 190	422	10 800	723	11 463
p-7	6	11 700	509	9 514	876	9 206	1 391	10 140
p-8	1	13 200	12	10 740	9	8 500	21	10 813
p-9							-	
<b>Ttes tailles</b>	<b>137</b>	<b>13 601</b>	<b>1 020</b>	<b>10 839</b>	<b>1 374</b>	<b>9 901</b>	<b>2 532</b>	<b>11 447</b>
PR 1	0	12 700	2	12 700	0		3	12 700
PR 2	18	12 200	36	12 200	0		54	12 200
PR 3	3	10 900	6	10 900	0		9	10 900
PR	62	11 400	1	11 400	0		63	11 400
<b>TOAL PR</b>	<b>83</b>	<b>11 564</b>	<b>45</b>	<b>12 040</b>	<b>0</b>		<b>129</b>	<b>11 802</b>
<b>TOTAL G</b>	<b>221</b>	<b>12 831</b>	<b>1 065</b>	<b>10 890</b>	<b>1 374</b>	<b>9 901</b>	<b>2 660</b>	<b>11 207</b>

Tableau N°7

ANNEE	JUILLET		AOÛT		SEPTEMBRE		TOTAL	
	Q	P	Q	P	Q	P	Q	P
P-1			1	13 500	2	13 500	3	13 500
p-2	0	13 500	2	13 500	12	13 500	14	13 500
p-3	5	13 500	7	13 500	20	13 500	32	13 500
p-4	6	13 500	9	13 500	29	13 500	44	13 500
p-5	7	13 500	18	12 951	38	12 500	63	12 984
p-6	0	11 400	20	10 800	33	10 800	53	11 000
p-7			51	9 900	69	9 900	120	9 900
p-8	0	10 500	5	10 500	6	10 500	11	10 500
p-9	-						-	
<b>Ttes tailles</b>	<b>18</b>	<b>13 465</b>	<b>113</b>	<b>11 173</b>	<b>209</b>	<b>11 609</b>	<b>340</b>	<b>12 083</b>
PR 1			1	12 500	1	12 500	2	12 500
PR 2			14	10 800	23	10 800	37	10 800
PR 3			1	9 300	4	8 800	5	9 050
PR	2	9 300	21	8 800	14	8 800	37	8 967
<b>TOAL PR</b>	<b>2</b>	<b>9 300</b>	<b>38</b>	<b>9 676</b>	<b>42</b>	<b>9 978</b>	<b>82</b>	<b>9 651</b>
<b>TOTAL G</b>	<b>20</b>	<b>13 106</b>	<b>151</b>	<b>10 796</b>	<b>251</b>	<b>11 336</b>	<b>422</b>	<b>11 746</b>

Tableau N°8

ANNEE	OCTOBRE		NOVEMBRE		DECEMBRE		TOTAL	
	Q	P	Q	P	Q	P	Q	P
2022								
P-1	43	13 500	14	12 500	0	12499	57	12 833
p-2	79	13 500	40	12 500	1	12500	120	12 833
p-3	118	13 500	176	12 097	1	12000	294	12 533
p-4	145	13 500	200	10 670	1	10500	346	11 557
p-5	187	12 500	194	9 735	2	9500	383	10 578
p-6	100	10 438	745	8 067	53	8000	899	8 835
p-7	144	9 720	750	7 553	43	7500	936	8 258
p-8	4	10 500	14	7 000	1	7000	19	8 167
p-9							-	0
<b>Ttes tailles</b>	<b>821</b>	<b>12 219</b>	<b>2 132</b>	<b>8 720</b>	<b>101</b>	<b>7877</b>	<b>3 054</b>	<b>9 606</b>
PR 1	2	12 500	2	9 500	1	9500	5	10 500
PR 2	25	10 800	36	8 500	2	8500	62	9 267
PR 3	8	8 800	4	7 500			12	8 150
PR	58	8 800					58	8 800
<b>TOAL PR</b>	<b>93</b>	<b>9 400</b>	<b>42</b>	<b>8 455</b>	<b>2</b>	<b>8802</b>	<b>138</b>	<b>8 886</b>
<b>TOTAL G</b>	<b>914</b>	<b>11 932</b>	<b>2 175</b>	<b>8 715</b>	<b>104</b>	<b>7898</b>	<b>3 192</b>	<b>9 515</b>

## EXPORTATIONS DE POULPE (TAKO+PR) PAR MOIS

## ET PAR TAILLE -CONGELE A TERRE

Q EN TONNES; P=PRIX MOYEN PONDERE EN \$ US PAR TONNE

TABLEAU N° 9

ANNEE	JANVIER		FEVRIER		MARS		TOTAL	
	Q	P	Q	P	Q	P	Q	P
2022								
P-1	13	13 901	32	13 913	34	13 914	79	13 909
p-2	50	13 940	79	13 940	82	13 906	211	13 929
p-3	365	13 940	336	13 957	380	13 939	1 081	13 946
p-4	648	13 928	384	13 955	405	13 932	1 437	13 938
p-5	749	13 904	418	13 945	348	13 910	1 515	13 920
p-6	362	12 895	401	12 639	358	12 672	1 121	12 735
p-7	199	12 192	204	11 928	271	11 978	675	12 033
p-8	6	13 429	0	13 200	3	13 372	9	13 334
p-9							-	
<b>Ttes tailles</b>	<b>2 391</b>	<b>13 620</b>	<b>1 856</b>	<b>13 444</b>	<b>1 881</b>	<b>13 405</b>	<b>6 128</b>	<b>13 490</b>
PR 1	22	12 696	36	12 708	21	12 850	79	12 751
PR 2	76	12 441	98	12 229	49	12 254	223	12 308
PR 3	119	11 114	169	10 905	138	11 141	426	11 053
PR	82	11 397	98	11 473	19	11 669	199	11 513
<b>TOAL PR</b>	<b>299</b>	<b>11 645</b>	<b>401</b>	<b>11 528</b>	<b>227</b>	<b>11 587</b>	<b>927</b>	<b>11 587</b>
<b>TOTAL G</b>	<b>2 690</b>	<b>13 401</b>	<b>2 257</b>	<b>13 104</b>	<b>2 108</b>	<b>13 209</b>	<b>7 055</b>	<b>13 238</b>

TABLEAU N° 10

ANNEE	AVRIL		MAI		JUN		TOTAL	
	Q	P	Q	P	Q	P	Q	P
2022								
p-1	24	13 972	29	13 911	7	13 809	61	13 897
p-2	60	13 949	64	13 874	18	13 797	142	13 873
p-3	295	13 934	154	13 925	63	13 869	512	13 909
p-4	244	13 919	175	13 883	60	13 859	480	13 887
p-5	250	13 882	187	13 820	55	13 874	492	13 859
p-6	490	12 607	232	12 591	338	11 874	1 060	12 357
p-7	359	11 883	342	11 819	389	10 989	1 090	11 564
p-8	1	13 200	1	13 500	5	10 871	7	12 524
p-9							-	-
<b>Ttes tailles</b>	<b>1724</b>	<b>13 120</b>	<b>1 185</b>	<b>13 029</b>	<b>935</b>	<b>11 931</b>	<b>3 843</b>	<b>12 694</b>
PR 1	32	12 547	9	12 629	5	12 829	46	12 668
PR 2	70	12 193	41	12 060	17	11 173	128	11 809
PR 3	217	10 808	157	10 752	137	9 757	512	10 439
PR	28	11 298	182	10 808	0	9 300	210	10 469
<b>TOAL PR</b>	<b>347</b>	<b>11 288</b>	<b>390</b>	<b>10 962</b>	<b>159</b>	<b>9 996</b>	<b>896</b>	<b>10 748</b>
<b>TOTAL G</b>	<b>2 071</b>	<b>12 813</b>	<b>1 574</b>	<b>12 518</b>	<b>1 094</b>	<b>11 649</b>	<b>4 739</b>	<b>12 327</b>

Tableau N°11

ANNEE	JUILLET		AOÛT		SEPTEMBRE		TOTAL	
	Q	P	Q	P	Q	P	Q	P
P-1	33	13 853	41	13 957	53	13 750	127	13 853
p-2	114	13 852	124	13 948	121	13 837	359	13 879
p-3	490	13 939	703	13 934	542	13 876	1 735	13 916
p-4	635	13 943	1 113	13 951	783	13 863	2 531	13 919
p-5	461	13 923	1 056	13 068	893	12 895	2 409	13 295
p-6	393	11 803	1 027	11 216	1 543	11 129	2 962	11 382
p-7	129	10 918	572	10 314	768	10 308	1 470	10 513
p-8			5	11 000	5	10 644	9	7 215
p-9							-	-
<b>Ttes Tailles</b>	<b>2255</b>	<b>13 386</b>	<b>4 641</b>	<b>12 691</b>	<b>4 708</b>	<b>12 200</b>	<b>11 604</b>	<b>12 759</b>
PR 1	54	12 776	103	12 728	44	12 714	201	12 739
PR 2	70	11 103	230	11 117	175	11 052	475	11 090
PR 3	121	9 710	339	9 143	495	9 187	956	9 347
PR	3	9 800	42	8 875	95	8 805	140	9 160
<b>TOAL PR</b>	<b>248</b>	<b>10 774</b>	<b>714</b>	<b>10 281</b>	<b>809</b>	<b>9 736</b>	<b>1 772</b>	<b>10 264</b>
<b>TOTAL G</b>	<b>2 503</b>	<b>13 127</b>	<b>5 355</b>	<b>12 369</b>	<b>5 517</b>	<b>11 839</b>	<b>13 376</b>	<b>12 445</b>

Tableau N°12

ANNEE	OCTOBRE		NOVEMBRE		DECEMBRE		TOTAL	
	Q	P	Q	P	Q	P	Q	P
2022								
P-1	13	13 818	10	12 621	14	12 876	36	13 105
p-2	41	13 800	19	12 724	43	12 881	103	13 135
p-3	204	13 878	56	12 267	333	12 364	593	12 836
p-4	363	13 720	116	10 791	416	10 882	895	11 798
p-5	254	12 665	75	9 815	487	9 919	816	10 800
p-6	457	11 081	245	8 440	438	8 487	1 140	9 336
p-7	267	10 208	201	7 954	262	7 989	731	8 717
p-8	0	7 500				7 500	-	7 500
p-9							-	-
<b>Ttes tailles</b>	<b>1 599</b>	<b>12 234</b>	<b>722</b>	<b>9 291</b>	<b>1 994</b>	<b>10 044</b>	<b>4 315</b>	<b>10 523</b>
PR 1	27	12 603	17	9 716	11	9 704	56	10 674
PR 2	57	11 046	121	8 666	18	8 836	196	9 516
PR 3	84	9 025	143	7 873	102	7 962	329	8 287
PR	123	8 818	73	7 527	0	8 000	196	8 115
<b>TOAL PR</b>	<b>291</b>	<b>9 667</b>	<b>354</b>	<b>8 163</b>	<b>131</b>	<b>8 230</b>	<b>776</b>	<b>8 687</b>
<b>TOTAL G</b>	<b>1 891</b>	<b>11 839</b>	<b>1 076</b>	<b>8 920</b>	<b>2 124</b>	<b>9 932</b>	<b>5 091</b>	<b>10 230</b>

## EXPORTATIONS DE POULPE BATTUE PAR MOIS

## ET PAR TAILLE -CONGELE A TERRE

Q EN TONNES; P=PRIX MOYEN PONDERE EN \$ US PAR TONNE

TABLEAU N°13

ANNEE	JANVIER		FEVRIER		MARS		TOTAL	
	Q	P	Q	P	Q	P	Q	P
P-G			1	10 863		-	1	10 863
P-M	1	10 863	2	10 863	10	10 670	12	10 799
P-P	98	10 931	131	10 885	117	10 626	346	10 814
<b>Ttes tailles</b>	<b>99</b>	<b>10 897</b>	<b>133</b>	<b>10 870</b>	<b>464</b>	<b>10 648</b>	<b>696</b>	<b>10 805</b>

ANNEE	AVRIL		MAI		JUIN		TOTAL	
	Q	P	Q	P	Q	P	Q	P
P-G	16	10 382			1	10 286	17	10 334
P-M	15	10 482	16	10 094			31	10 288
P-P	41	10 319	111	10 176	29	10 215	181	10 237
<b>Ttes tailles</b>	<b>72</b>	<b>10 394</b>	<b>127</b>	<b>10 135</b>	<b>29</b>	<b>10 251</b>	<b>229</b>	<b>10 260</b>



Tableau N°14

ANNEE	JUILLET		AOUT		SEPTEMBRE		TOTAL	
	Q	P	Q	P	Q	P	Q	P
P-G					8	9 709	8	9 709
P-M	37	9 805	17	9 613	0	9 517	54	9 645
P-P	27	9 728	214	9 725	71	9 512	313	9 655
<b>Ttes tailles</b>	<b>64</b>	<b>9 766</b>	<b>231</b>	<b>9 669</b>	<b>79</b>	<b>9 579</b>	<b>375</b>	<b>9 672</b>

Tableau N°88

ANNEE	OCTOBRE		NOVEMBRE		DECEMBRE		TOTAL	
	Q	P	Q	P	Q	P	Q	P
P-G	1	9 330	4	9 613			5	9 472
P-M							-	-
P-P	186	9 417	12	9 613	94	10202	293	9 744
<b>Ttes tailles</b>	<b>188</b>	<b>9 374</b>	<b>16</b>	<b>9 613</b>	<b>94</b>	<b>10202</b>	<b>298</b>	<b>9 729</b>

## EXPORTATIONS DE POULPE (TAKO+PR) PAR MOIS

## ET PAR TAILLE TOUTES ORIGINES

Q EN TONNES; P=PRIX MOYEN PONDERE EN \$ US PAR TONNE

2023	JANVIER		FEVRIER		MARS		TOTAL	
Année/mois	Q	V	Q	V	Q	V	Q	V
P1	47	596	35	488	19	276	101	1 361
P2	156	2 015	56	787	64	904	276	3 706
P3	1 166	13 315	377	4 311	340	3 939	1 882	21 564
P4	1 148	12 460	343	4 143	233	2 880	1 724	19 483
P5	1 094	10 687	372	3 889	179	1 931	1 645	16 507
P6	1 039	8 734	625	5 560	279	2 573	1 943	16 867
P7	698	5 530	769	6 454	286	2 466	1 753	14 450
P8	3	19	17	126	4	29	23	173
POULPE BAT M	11	113	19	192	4	46	34	352
POULPE BAT P	121	1 248	95	983	119	1 229	334	3 461
PR	101	761	78	663	41	329	220	1 753
PR1	53	523	33	364	32	347	118	1 234
PR2	177	1 560	141	1 328	131	1 251	449	4 140
PR3	156	1 231	127	1 014	21	167	303	2 412
PUTA	18	138					18	138
<b>Total général</b>	<b>5 986</b>	<b>58 931</b>	<b>3 086</b>	<b>30 303</b>	<b>1 752</b>	<b>18 368</b>	<b>10 824</b>	<b>107 601</b>

<b>2023</b>	<b>AVRIL</b>		<b>MAI</b>		<b>JUIN</b>		<b>TOTAL</b>	
<b>Année/mois</b>	<b>Q</b>	<b>V</b>	<b>Q</b>	<b>V</b>	<b>Q</b>	<b>V</b>	<b>Q</b>	<b>V</b>
P1	6	84	8	108	3	40	16	231
P2	35	498	31	440	17	239	83	1 177
P3	175	2 059	189	2 380	97	1 273	460	5 711
P4	127	1 557	148	1 821	90	1 110	365	4 488
P5	123	1 312	170	1 825	30	320	323	3 457
P6	394	3 547	444	3 987	225	2 009	1 063	9 543
P7	455	3 849	443	3 746	236	1 964	1 134	9 559
P8	10	78	12	96	13	101	35	275
POULPE BAT M	0	0					0	0
POULPE BAT P	45	476	26	268	12	124	83	867
PR	69	556	48	385	3	22	119	963
PR1	71	763	14	149	8	89	92	1 001
PR2	55	541	70	670	23	225	148	1 437
PR3	9	72	74	611	2	19	85	702
PUTA							-	-
<b>Total général</b>	<b>1 573</b>	<b>15 392</b>	<b>1 674</b>	<b>16 485</b>	<b>759</b>	<b>7 534</b>	<b>4 006</b>	<b>39 411</b>

<b>2023</b>	<b>JUILLET</b>		<b>AOUT</b>		<b>SEPTEMBRE</b>		<b>TOTAL</b>	
<b>Année/mois</b>	<b>Q</b>	<b>V</b>	<b>Q</b>	<b>V</b>	<b>Q</b>	<b>V</b>	<b>Q</b>	<b>V</b>
P1	17	246	20	280	17	234	54	760
P2	77	1 107	74	1 054	34	468	185	2 629
P3	260	3 452	770	8 934	325	3 552	1 356	15 938
P4	296	3 687	590	7 262	283	3 469	1 168	14 418
P5	209	2 291	551	5 922	328	3 519	1 089	11 731
P6	181	1 700	954	8 855	801	7 362	1 937	17 918
P7	98	862	960	8 382	877	7 656	1 934	16 900
P8			20	162	35	271	55	432
POULPE BAT M			0	1			0	1
POULPE BAT P	10	106	161	1 694	135	1 389	307	3 188
PR	0	4	152	1 217	92	741	244	1 962
PR1	40	433	61	655	19	205	121	1 293
PR2	43	426	133	1 306	65	630	242	2 362
PR3	13	109	150	1 257	161	1 308	324	2 674
PUTA							-	-
<b>Total général</b>	<b>1 246</b>	<b>14 425</b>	<b>4 596</b>	<b>46 979</b>	<b>3 171</b>	<b>30 801</b>	<b>9 014</b>	<b>92 206</b>

<b>2023</b>	<b>OCTOBRE</b>		<b>NOVEMBRE</b>		<b>DECEMBRE</b>		<b>TOTAL</b>	
<b>Année/mois</b>	<b>Q</b>	<b>V</b>	<b>Q</b>	<b>V</b>	<b>Q</b>	<b>V</b>	<b>Q</b>	<b>V</b>
P1	17	233	3	37	24	330	44	600
P2	50	696	11	151	75	1 035	136	1 881
P3	332	3 247	195	1 912	398	5 066	925	10 225
P4	142	1 720	175	1 783	450	5 400	766	8 902
P5	203	2 144	134	1 201	346	3 636	683	6 981
P6	582	5 393	145	1 347	371	3 340	1 099	10 080
P7	813	7 114	197	1 720	217	1 851	1 227	10 685
P8	11	91	0	1	3	27	15	119
POULPE BAT M	1	15					1	15
POULPE BAT P	145	1 466	18	191	84	881	247	2 539
PR	116	910	12	106	11	88	140	1 103
PR1	20	217	5	51	41	421	65	689
PR2	118	1 120	99	923	56	531	273	2 574
PR3	90	729	25	183	29	224	144	1 136
PUTA			3	24			3	24
<b>Total général</b>	<b>2 641</b>	<b>25 095</b>	<b>1 023</b>	<b>9 629</b>	<b>2 106</b>	<b>22 829</b>	<b>5 769</b>	<b>57 552</b>

## EXPORTATIONS DE POULPE (TAKO+PR) PAR MOIS

ET PAR TAILLE -CONGELE A BORD

Q EN TONNE S; P=PRIX MOYEN PONDERE EN \$ US PAR TONNE

<b>2023</b>	<b>JANVIER</b>		<b>FEVRIER</b>		<b>MARS</b>		<b>TOTAL</b>	
<b>Année/mois</b>	<b>Q</b>	<b>V</b>	<b>Q</b>	<b>V</b>	<b>Q</b>	<b>V</b>	<b>Q</b>	<b>V</b>
P1					2	31	2	31
P2			1	19	9	127	11	146
P3	100	1 200	21	272	30	305	151	1 778
P4	158	1 656	37	437	17	195	212	2 288
P5	306	2 910	70	717	22	232	399	3 859
P6	14	113	241	2 105	41	363	297	2 581
P7	36	267	333	2 741	126	1 048	495	4 056
P8	1	5	17	126	4	29	21	160
POULPE BAT M							-	-
POULPE BAT P							-	-
PR	64	482	11	85			75	566
PR1			0	3	0	4	1	7
PR2			32	297	32	295	64	592
PR3	0	1	10	78	0	4	10	83
PUTA							-	-
<b>Total général</b>	<b>679</b>	<b>6 635</b>	<b>774</b>	<b>6 880</b>	<b>284</b>	<b>2 631</b>	<b>1 737</b>	<b>16 146</b>

<b>2023</b>	<b>AVRIL</b>		<b>MAI</b>		<b>JUIN</b>		<b>TOTAL</b>	
<b>Année/mois</b>	<b>Q</b>	<b>V</b>	<b>Q</b>	<b>V</b>	<b>Q</b>	<b>V</b>	<b>Q</b>	<b>V</b>
P1	0	4	1	17	2	29	4	50
P2	3	44	6	86	15	211	25	341
P3	16	201	22	299	16	215	54	715
P4	22	262	30	356	17	203	70	822
P5	20	203	37	376	16	169	73	748
P6	215	1 888	232	2 039	167	1 460	613	5 387
P7	301	2 497	315	2 610	181	1 494	797	6 601
P8	8	61	11	82	13	101	31	244
POULPE BAT M							-	-
POULPE BAT P							-	-
PR	29	235	32	259			62	493
PR1	0	1	1	7	0	1	1	9
PR2	12	112	12	114	4	34	28	260
PR3	6	45	7	56	2	18	15	120
PUTA							-	-
<b>Total général</b>	<b>632</b>	<b>5 554</b>	<b>707</b>	<b>6 301</b>	<b>434</b>	<b>3 935</b>	<b>1 772</b>	<b>15 789</b>

<b>2023</b>	<b>JUILLET</b>		<b>AOUT</b>		<b>SEPTEMBRE</b>		<b>TOTAL</b>	
<b>Année/mois</b>	<b>Q</b>	<b>V</b>	<b>Q</b>	<b>V</b>	<b>Q</b>	<b>V</b>	<b>Q</b>	<b>V</b>
P1			2	24	7	92	8	116
P2			3	36	13	176	15	212
P3	3	44	14	181	16	212	33	436
P4	4	44	16	185	20	239	40	467
P5	5	56	70	724	76	787	152	1 566
P6			130	1 144	169	1 484	299	2 628
P7			217	1 804	186	1 540	403	3 344
P8			10	75	35	271	44	346
POULPE BAT M							-	-
POULPE BAT P							-	-
PR			61	486			61	486
PR1			0	4	1	8	1	12
PR2			4	33	11	104	15	136
PR3			2	20	6	46	8	65
PUTA							-	-
<b>Total général</b>	<b>12</b>	<b>143</b>	<b>528</b>	<b>4 715</b>	<b>539</b>	<b>4 957</b>	<b>1 079</b>	<b>9 816</b>

<b>2023</b>	<b>OCTOBRE</b>		<b>NOVEMBRE</b>		<b>DECEMBRE</b>		<b>TOTAL</b>	
<b>Année/mois</b>	<b>Q</b>	<b>V</b>	<b>Q</b>	<b>V</b>	<b>Q</b>	<b>V</b>	<b>Q</b>	<b>V</b>
P1	13	173	1	13	0	1	14	187
P2	21	280	6	75	1	12	28	366
P3	24	300	45	505	4	49	73	854
P4	28	313	134	1 286	2	18	164	1 616
P5	88	887	103	870	2	21	193	1 778
P6	156	1 372	0	2	8	68	164	1 442
P7	247	2 052	0	1	9	73	256	2 126
P8	7	56	0	1	3	27	11	84
POULPE BAT M							-	-
POULPE BAT P							-	-
PR	30	218					30	218
PR1	1	8					1	8
PR2	17	146	15	104			32	250
PR3	2	11	13	81	1	4	15	96
PUTA							-	-
<b>Total général</b>	<b>635</b>	<b>5 816</b>	<b>317</b>	<b>2 938</b>	<b>30</b>	<b>272</b>	<b>981</b>	<b>9 025</b>

## EXPORTATIONS DE POULPE BATTUE PAR MOIS

ET PAR TAILLE -CONGELE A TERRE

Q EN TONNES; P=PRIX MOYEN PONDERE EN \$ US PAR TONNE

2023	JANVIER		FEVRIER		MARS		TOTAL	
Année/mois	Q	V	Q	V	Q	V	Q	V
P1	47	596	35	488	17	246	99	1 330
P2	156	2 015	55	768	55	777	266	3 560
P3	1 065	12 114	356	4 039	310	3 634	1 732	19 787
P4	990	10 804	306	3 706	217	2 685	1 513	17 195
P5	787	7 777	302	3 172	156	1 699	1 245	12 648
P6	1 024	8 621	384	3 455	238	2 210	1 646	14 286
P7	663	5 263	436	3 713	160	1 418	1 258	10 394
P8	2	14					2	14
POULPE BAT M	11	113	19	192	4	46	34	352
POULPE BAT P	121	1 248	95	983	119	1 229	334	3 461
PR	37	279	68	578	41	329	145	1 187
PR1	53	523	33	361	31	343	118	1 227
PR2	177	1 560	109	1 032	99	956	385	3 548
PR3	155	1 230	117	936	20	163	293	2 329
PUTA	18	138					18	138
<b>Total général</b>	<b>5 307</b>	<b>52 296</b>	<b>2 313</b>	<b>23 423</b>	<b>1 467</b>	<b>15 737</b>	9 087	91 455



<b>2023</b>	<b>AVRIL</b>		<b>MAI</b>		<b>JUIN</b>		<b>TOTAL</b>	
<b>Année/mois</b>	<b>Q</b>	<b>V</b>	<b>Q</b>	<b>V</b>	<b>Q</b>	<b>V</b>	<b>Q</b>	<b>V</b>
P1	6	79	6	90	1	11	13	180
P2	32	454	25	354	2	28	59	836
P3	159	1 858	166	2 081	81	1 058	406	4 996
P4	105	1 294	118	1 465	73	907	295	3 666
P5	103	1 109	133	1 449	14	151	250	2 709
P6	179	1 659	212	1 948	59	548	450	4 156
P7	154	1 352	128	1 136	55	470	337	2 958
P8	2	17	2	14			4	31
POULPE BAT M	0	0					0	0
POULPE BAT P	45	476	26	268	12	124	83	867
PR	39	321	15	127	3	22	57	470
PR1	71	762	13	141	8	88	91	992
PR2	43	430	58	557	19	191	120	1 177
PR3	3	27	67	555	0	1	70	582
PUTA							-	-
<b>Total général</b>	<b>942</b>	<b>9 838</b>	<b>968</b>	<b>10 184</b>	<b>325</b>	<b>3 599</b>	2 234	23 621

<b>2023</b>	<b>JUILLET</b>		<b>AOUT</b>		<b>SEPTEMBRE</b>		<b>TOTAL</b>	
<b>Année/mois</b>	<b>Q</b>	<b>V</b>	<b>Q</b>	<b>V</b>	<b>Q</b>	<b>V</b>	<b>Q</b>	<b>V</b>
P1	17	246	18	256	10	142	45	645
P2	77	1 107	72	1 018	21	292	170	2 417
P3	257	3 408	756	8 753	309	3 340	1 323	15 501
P4	292	3 643	574	7 077	262	3 230	1 129	13 950
P5	204	2 235	481	5 198	251	2 732	936	10 165
P6	181	1 700	824	7 712	632	5 878	1 638	15 290
P7	98	862	742	6 578	691	6 116	1 531	13 556
P8			10	87			10	87
POULPE BAT M			0	1			0	1
POULPE BAT P	10	106	161	1 694	135	1 389	307	3 188
PR	0	4	91	731	92	741	183	1 476
PR1	40	433	60	651	19	197	119	1 281
PR2	43	426	130	1 273	54	526	227	2 225
PR3	13	109	148	1 237	155	1 262	316	2 608
PUTA							-	-
<b>Total général</b>	<b>1 234</b>	<b>14 282</b>	<b>4 068</b>	<b>42 264</b>	<b>2 633</b>	<b>25 844</b>	7 935	82 390

<b>2023</b>	<b>OCTOBRE</b>		<b>NOVEMBRE</b>		<b>DECEMBRE</b>		<b>TOTAL</b>	
<b>Année/mois</b>	<b>Q</b>	<b>V</b>	<b>Q</b>	<b>V</b>	<b>Q</b>	<b>V</b>	<b>Q</b>	<b>V</b>
P1	4	60	2	24	24	329	29	412
P2	29	416	5	76	74	1 023	108	1 515
P3	308	2 947	150	1 407	394	5 017	852	9 371
P4	113	1 408	41	497	448	5 382	602	7 287
P5	115	1 257	31	331	344	3 615	491	5 203
P6	426	4 021	145	1 346	363	3 272	935	8 638
P7	566	5 063	197	1 718	208	1 778	971	8 559
P8	4	35					4	35
POULPE BAT M	1	15					1	15
POULPE BAT P	145	1 466	18	191	84	881	247	2 539
PR	85	691	12	106	11	88	109	885
PR1	19	208	5	51	41	421	65	680
PR2	101	974	84	819	56	531	241	2 324
PR3	88	718	12	102	28	220	129	1 040
PUTA			3	24			3	24
<b>Total général</b>	<b>2 006</b>	<b>19 279</b>	<b>706</b>	<b>6 690</b>	<b>2 076</b>	<b>22 557</b>	4 789	48 526

**EXPORTATIONS SMCP A PARTIR DE NOUAKCHOTT  
2022 ET 2023**

**SITUATION DES EXPORTATIONS SMCP PAR FAMILLES D'ESPECES**

**A PARTIR DE NOUAKCHOTT POUR L'EXERCICE 2022**

Q en tonnes, V en milliers de\$/us

Tableau N°1

ANNEE	ESPECE	QTE EN TONNES	VALEUR MILLIERS DOLLARS
2022	CALAMAR	250	1 807
2022	CRABES	0	1
2022	CREVETTES	2	6
2022	DIVERS DEMERSEAUX	6 834	4 997
2022	LANGOUSTES	17	152
2022	MOLUSQUES	1 142	1 888
2022	Pélagique	18 909	10 028
2022	POULPES	4 558	53 770
2022	POUTARGUE	137	1 496
2022	SEICHES	488	1 816

ANNEE	FAMILLE D'ESPECES	QTE EN TONNES	VALEUR MILLIERS DOLLARS	TYPE CONGEL
2023	CALAMAR	398	3 078	Terre
2023	CREVETTES	1	2	Terre
2023	DIVERS DEMERSEAUX	6 478	5 197	Terre
2023	LANGOUSTES	15	130	Terre
2023	MOLUSQUES	3 382	6 489	Terre
2023	Pélagique	10 799	5 677	Terre
2023	POULPES	2 779	25 741	Terre
2023	POUTARGUE	169	1 731	Terre
2023	SEICHES	1 061	4 274	Terre

**SITUATION GLOBALE DES EXPORTATIONS (NOUVEAUX PRODUITS)**

**A PARTIR DE NOUAKCHOTT POUR L'EXERCICE 2022**

**Q en tonnes, V en milliers de\$/us**

**Tableau N°2**

<b>ANNEE</b>	<b>ESPECE</b>	<b>QTE EN TONNES</b>	<b>VALEUR MILLIERS DOLLARS</b>
2022	FARINE	6 960	9 048
2022	HUILE	1 706	1 962

<b>ANNEE</b>	<b>FAMILLE D'ESPECES</b>	<b>QTE EN TONNES</b>	<b>VALEUR MILLIERS DOLLARS</b>
2023	FARINE	5 741	7 464
2023	HUILE	837	963